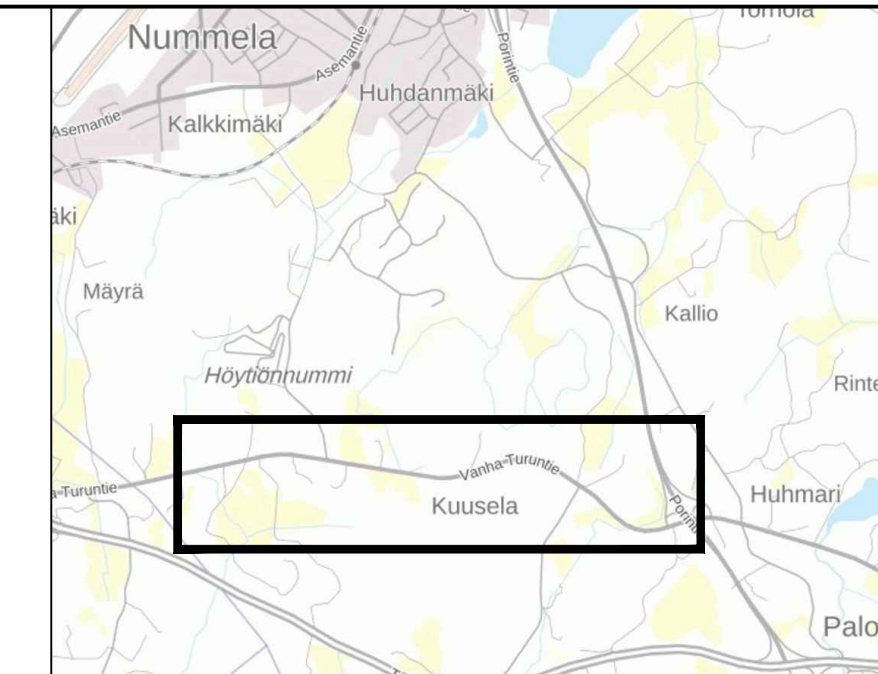
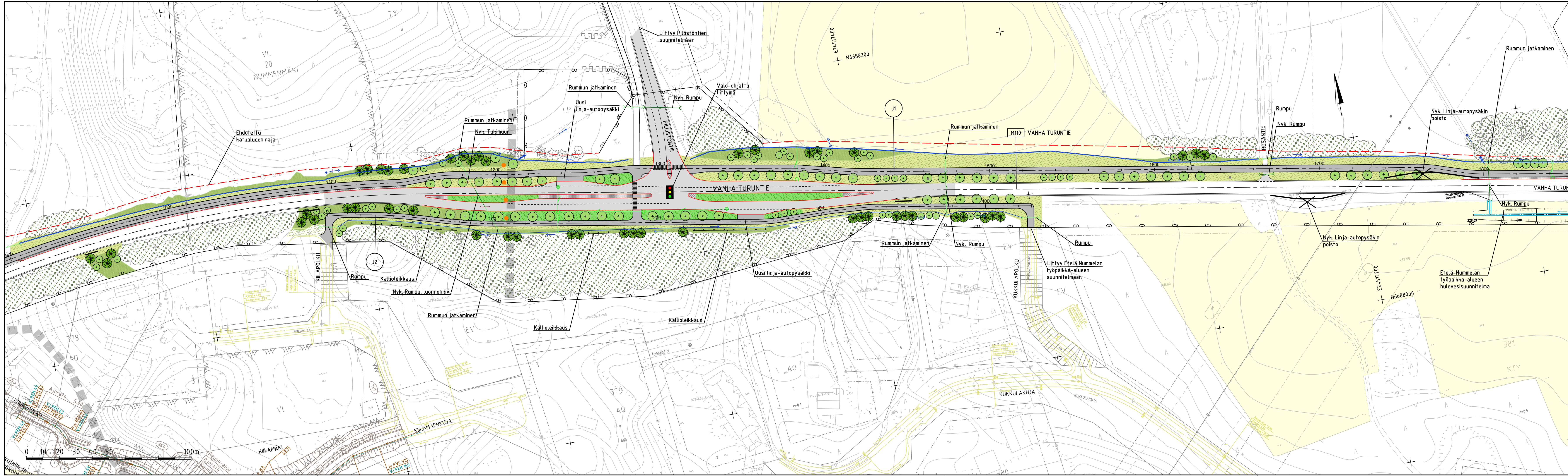


### MERKINTÖJEN SELITYKSET

	nykyinen metsä		niitty
	säilytettävä havupuu		murskattu metsän pintamaa/kuntta
	mitattu havupuu		istutettava lehtipensas
	säilytettävä lehtipuu		kiveys
	mitattu lehtipuu		ehdotettu katualueen raja
	mahdollinen toimenpide liito-oravareitin toiminnan varmistamiseksi, esimerkiksi hyppytolppa		reunakivi
	mahdollinen liito-oravan yhteysreitti (Luontoseelvitys 2020, Luontotieto Keiron Oy)		uusi hulevesijärjestelmä hulevesiviemäri ja hulevesikaivo
	istutettava havupuu		
	istutettava lehtipuu		

Koordinaattijärjestelmä	ETRS-GK24
Korkeusjärjestelmä	N2000

Tunn.	Lukum.	Muutos	Nimim.	Päiväys
Rakennuskohteen nimi ja osoite		Pinnustuksen sisältö		Mittakaava
<b>VIHDIN KUNTA</b>		Asemapiirustus		1:1000
M110 välillä Hankasalontie - V12		Vanha Turuntie		
Yleissuunnitelma		Hankasalontien liittymä		
<b>RAMBOLL</b>		Suunn.ala	Työno	Tiedosto
hyv. Jouni Mäkinen		Pinnustussno		Muutos
		002		
		piir. Kokkonen	suunn. Annukka Kylmä	pvm 30.4.2024

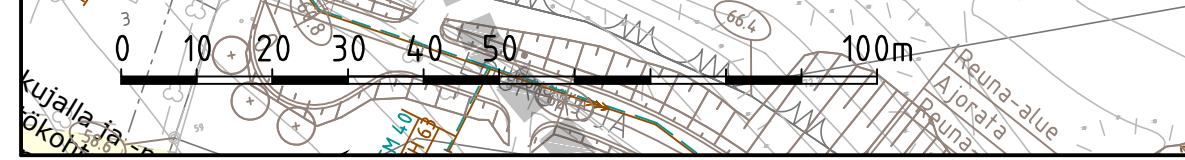


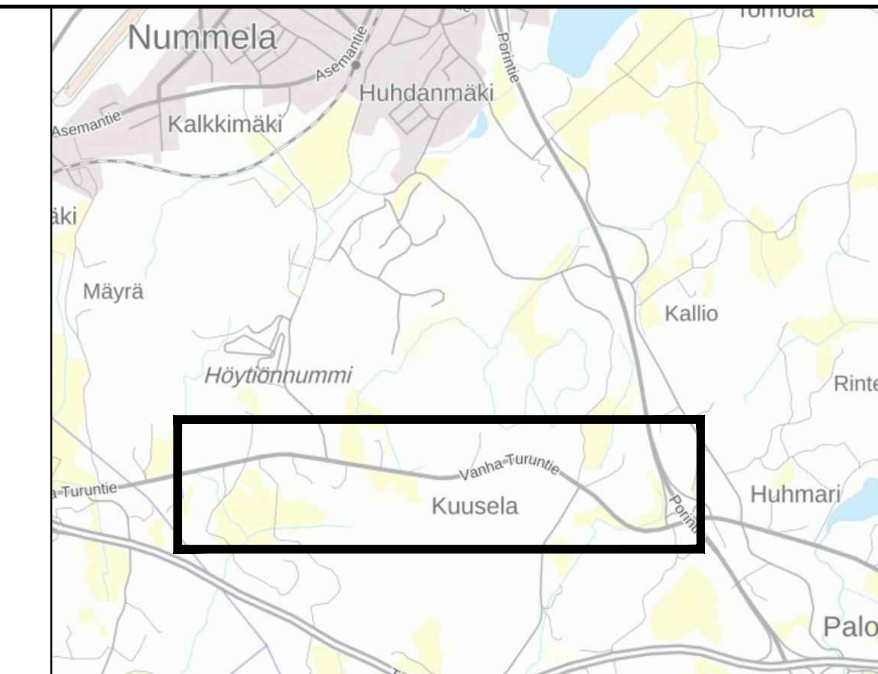
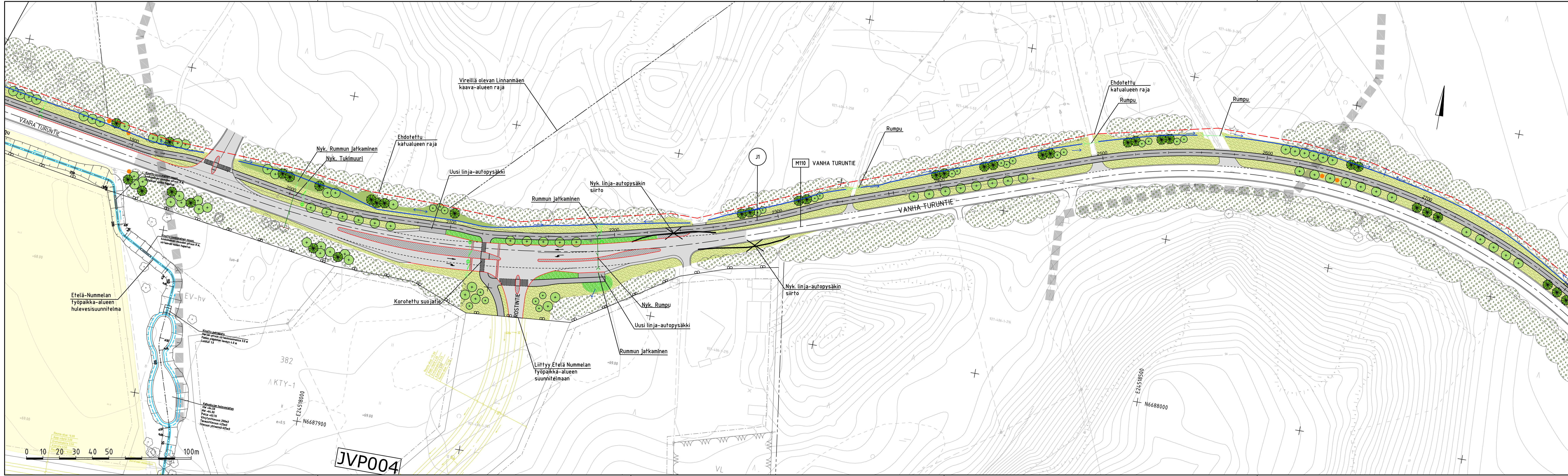
### MERKINTÖJEN SELITYKSET

	nykyinen metsä		niitty
	säilytettävä havupuu		murskattu metsän pintamaa/kuntta
	mitattu havupuu		istutettava lehtipensas
	säilytettävä lehtipuu		kiveys
	mitattu lehtipuu		ehdotettu katualueen raja
	mahdollinen toimenpide liito-oravain toiminnan varmistamiseksi, esimerkiksi hyppytolppa		reunakivi
	mahdollinen liito-oravan yhteysreitti (Luontoseelvitys 2020, Luontotieto Keiron Oy)		istutettava havupuu
	istutettava havupuu		uusi hulevesijärjestelmä hulevesiviemäri ja hulevesikaivo
	istutettava lehtipuu		

Koordinaattijärjestelmä	ETRS-GK24
Korkeusjärjestelmä	N2000

Tunn.	Lukum.	Muutos	Nimim.	Päiväys	Mittakaava
Rakennuskohteen nimi ja osoite <b>VIHDIN KUNTA</b> M110 välillä Hankasalontie - V12			Pinnustuksen sisältö Asemapiirustus Vanha Turuntie J1 plv. 900-1840 / J2 plv. 0-428 Pillistöntien liittymä		1:1000
Yleissuunnitelma			Suunn.ala		Tiedosto
<b>RAMBOLL</b>			Piirustusno 003		Muutos
tyv. Jouni Mäkinen			piir. Kokkonen		suunn. Annukka Kylmä
					pvm 30.4.2024



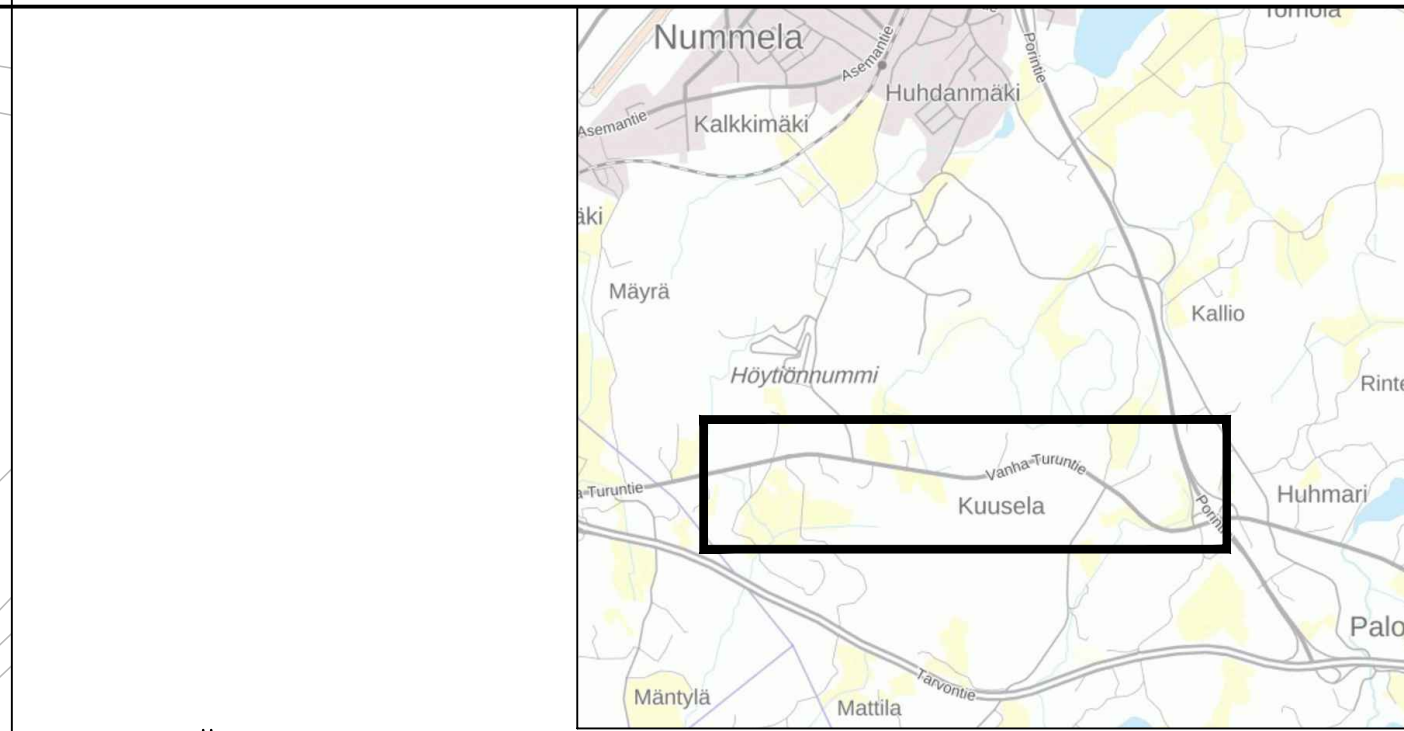
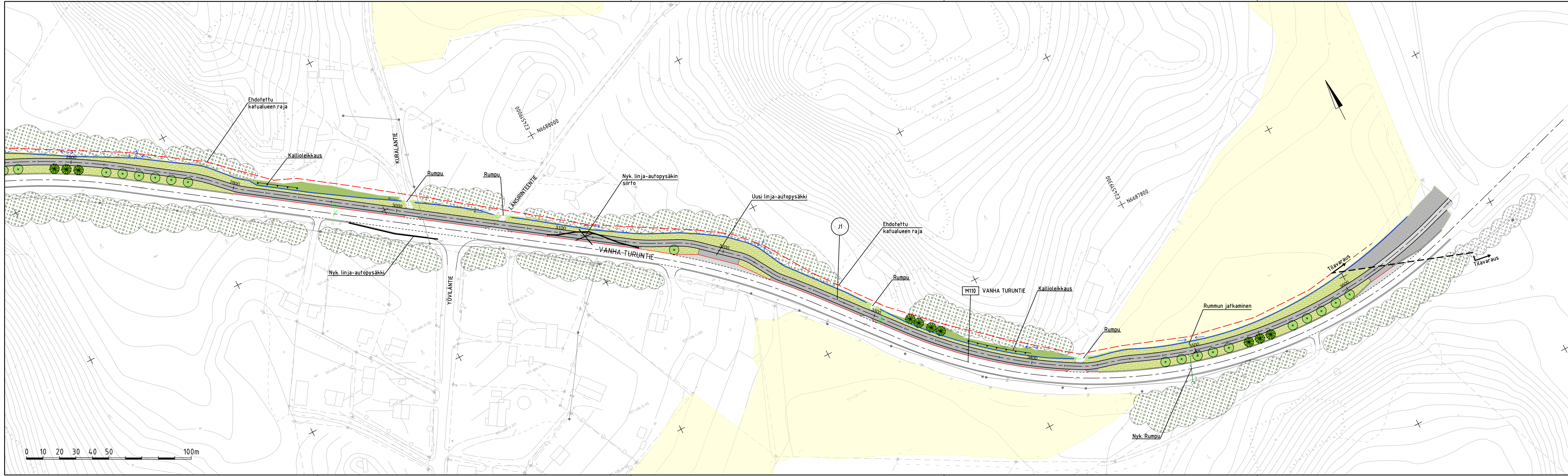


### MERKINTÖJEN SELITYKSET

	nykyinen metsä		niitty
	säilytettävä havupuu		murskattu metsän pintamaa/kuntta
	mitattu havupuu		istutettava lehtipensas
	säilytettävä lehtipuu		kiveys
	mitattu lehtipuu		ehdotettu katualueen raja
	mahdollinen toimenpide liito-oravareitin toiminnan varmistamiseksi, esimerkiksi hyppytolppa		reunakivi
	mahdollinen liito-oravan yhteysreitti (Luontaselvitys 2020, Luontotieto Keiron Oy)		uusi hulevesijärjestelmä hulevesiviemäri ja hulevesikaivo
	istutettava havupuu		
	istutettava lehtipuu		

Koordinaattijärjestelmä	ETRS-GK24
Korkeusjärjestelmä	N2000

Tunn.	Lukum.	Muutos	Nimim.	Päiväys
Rakennuskohteen nimi ja osoite		Pintakausi		
<b>VIHDIN KUNTA</b>		Asemapiirustus		
Mt 110 välillä Hankasalontie - Vt2		Vanha Turuntie		
		J1 plv. 1840-2780		
Yleissuunnitelma		Linnanmäen ja Rostintien liittymät		
<b>RAMBOLL</b>		Suunn.ala	Työno	Tiedosto
		Piirustusno	Muutos	
		004		
hyv. Jouni Mäkinen		piir. Kokkonen	suunn. Annukka Kylmä	pvm 30.4.2024



**MERKINTÖJEN SELITYKSET**

	nykyinen metsä		niitty
	säilytettävä havupuu		murskattu metsän pintamaa/kuntta
	mitattu havupuu		kiveys
	säilytettävä lehtipuu		ehdotettu katualueen raja
	mitattu lehtipuu		reunakivi
	mahdollinen liito-oravan yhteysreitti (Luontoselvitys 2020, Luontotieto Keiron Oy)		uusi hulevesijärjestelmä hulevesiviemäri ja hulevesikaivo
	istutettava havupuu		
	istutettava lehtipuu		

Koordinaattijärjestelmä	ETRS-GK24
Korkeusjärjestelmä	N2000

Tunn.	Lukum.	Muutos	Nimim.	Päiväys	Mittakaava
Rakennuskohteen nimi ja osote <b>VIHDIN KUNTA</b> Mt 110 välillä Hankasalontie - Vt2			Piirustuksen sisältö Asemapiirustus Vanha Turuntie J1 plv. 2780-3684		1:1000
Yleissuunnitelma					
<b>RAMBOLL</b>		Suunn.ala	Työnro	Tiedosto	
		Piirustusno 005			Muutos
tyv. Jouni Mäkinen		piir. Kokkonen	suunn. Annukka Kylmä	pvm 30.4.2024	