

PÄÄKSLAHTI 927-435-6-95 osa  
2

1:10000



Kiinteistö: PÄÄKSLAHTI 927-435-6-95



Koordinaatisto

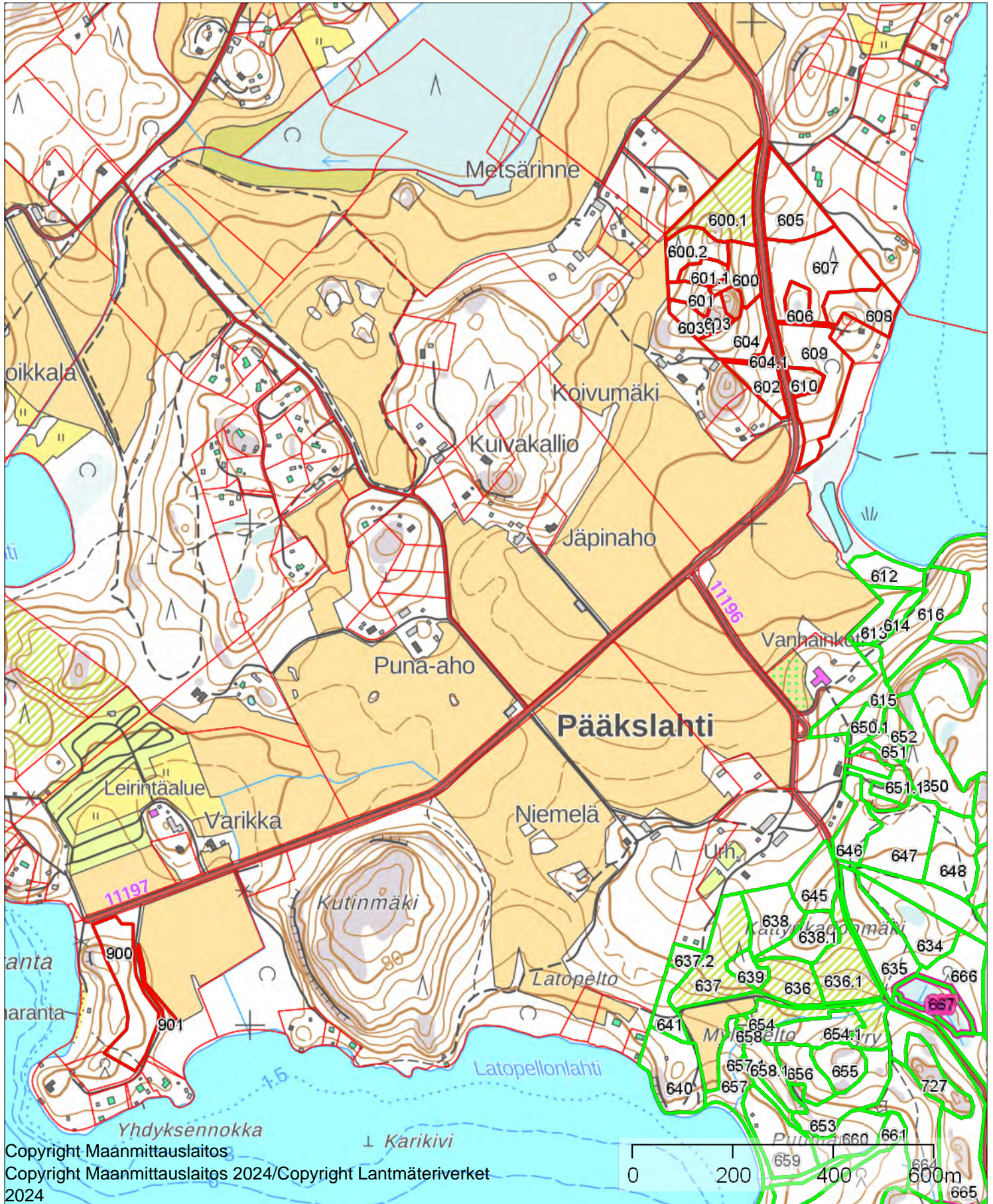
ETRS-TM35FIN

Keskipiste

(348490, 6696838)

Tulostettu

9.9.2024



RANTAPELTO 927-401-2-790

1:4000



Kiinteistö: RANTAPELTO 927-401-2-790



Koordinaatisto

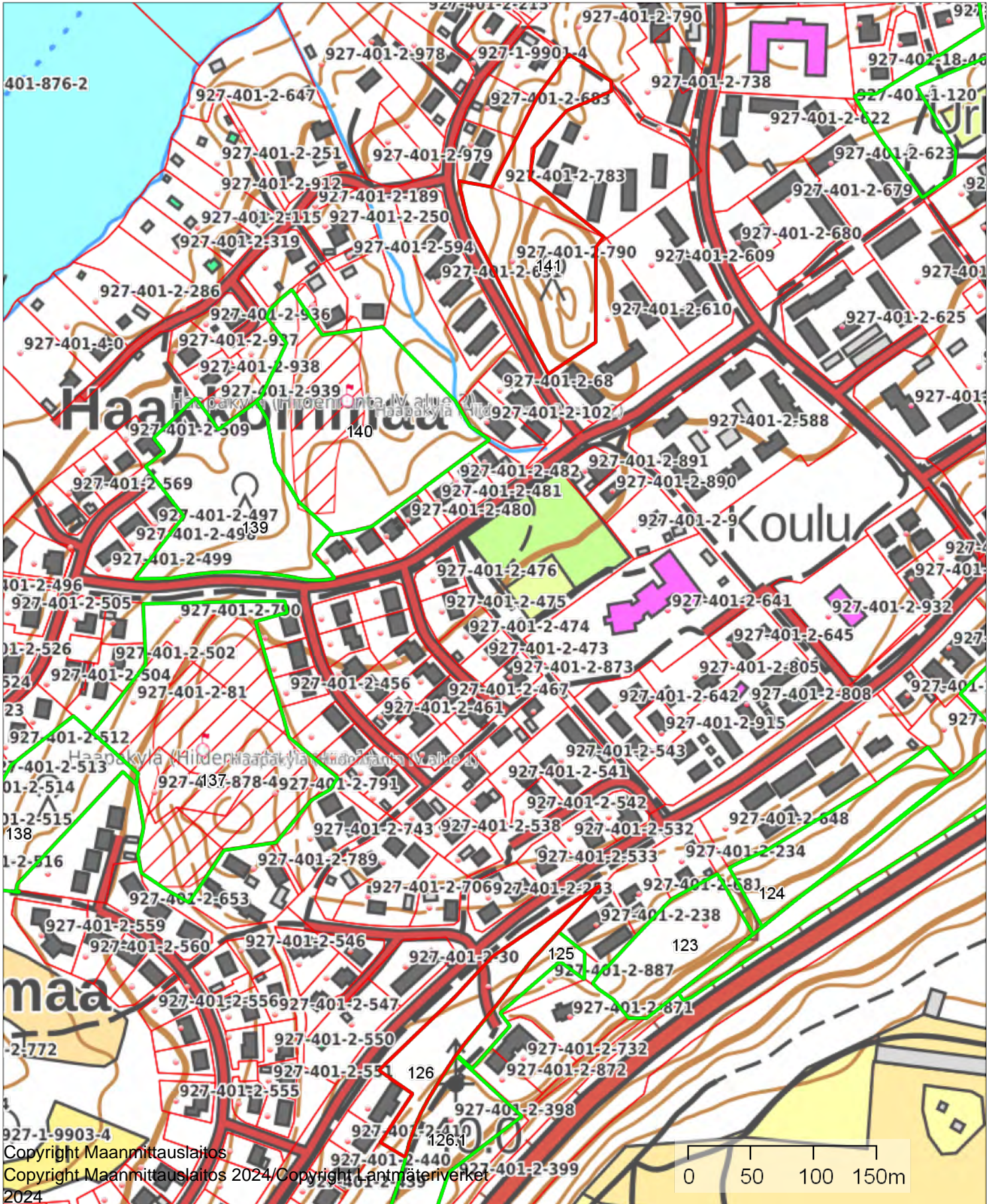
ETRS-TM35FIN

Keskipiste

(350430, 6692369)

Tulostettu

9.9.2024



Copyright Maanmittauslaitos

Copyright Maanmittauslaitos 2024/Copyright © Anttilä-Verket

2024

0 50 100 150m

Ridalinmetsä 927-436-1-338

1:7000



Kiinteistö: Ridalinmetsä 927-436-1-338



Koordinaatisto

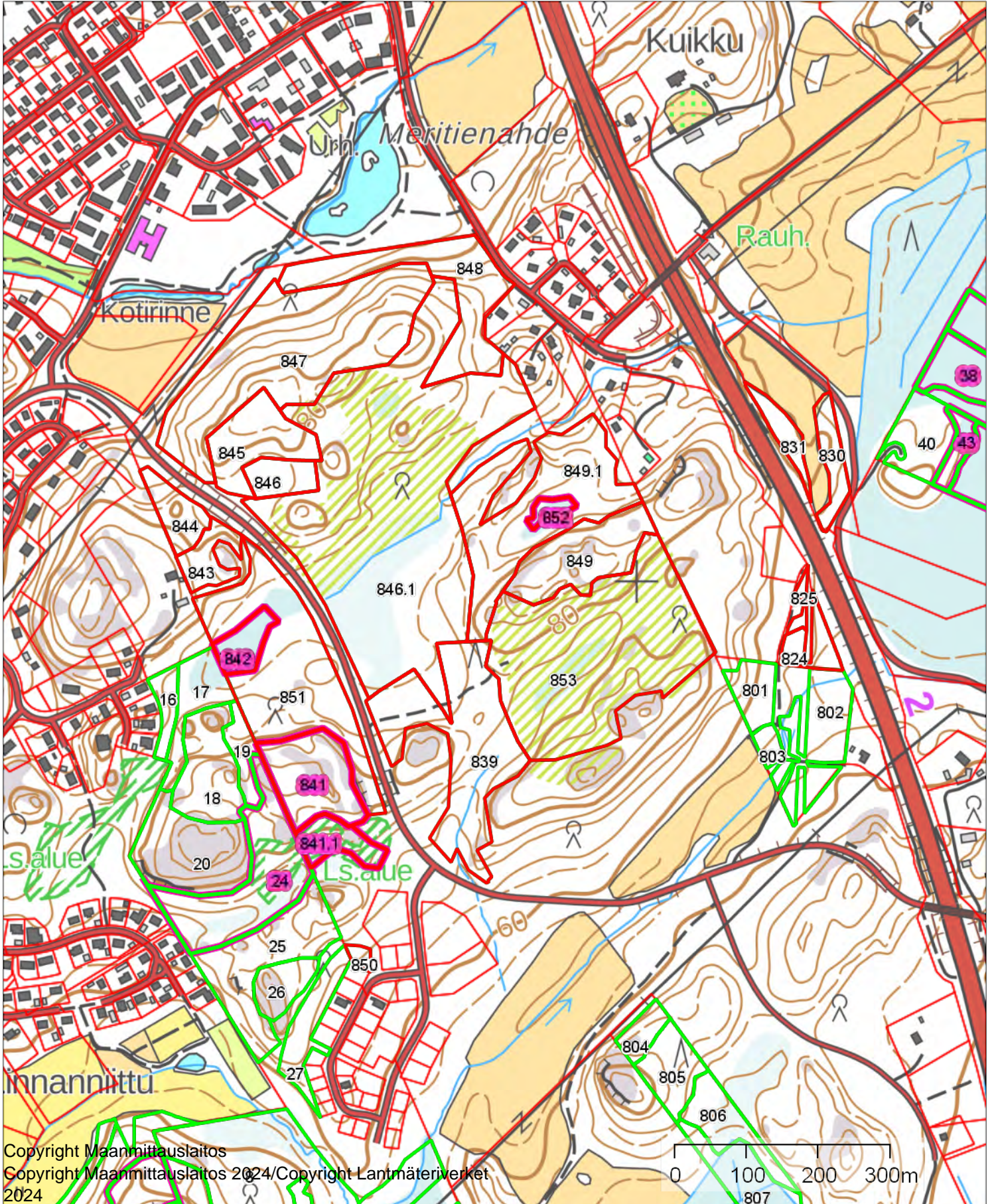
ETRS-TM35FIN

Keskipiste

(352802, 6689968)

Tulostettu

9.9.2024



RIITAPERÄ 927-406-4-133

1:1000



Kiinteistö: RIITAPERÄ 927-406-4-133



Koordinaatisto

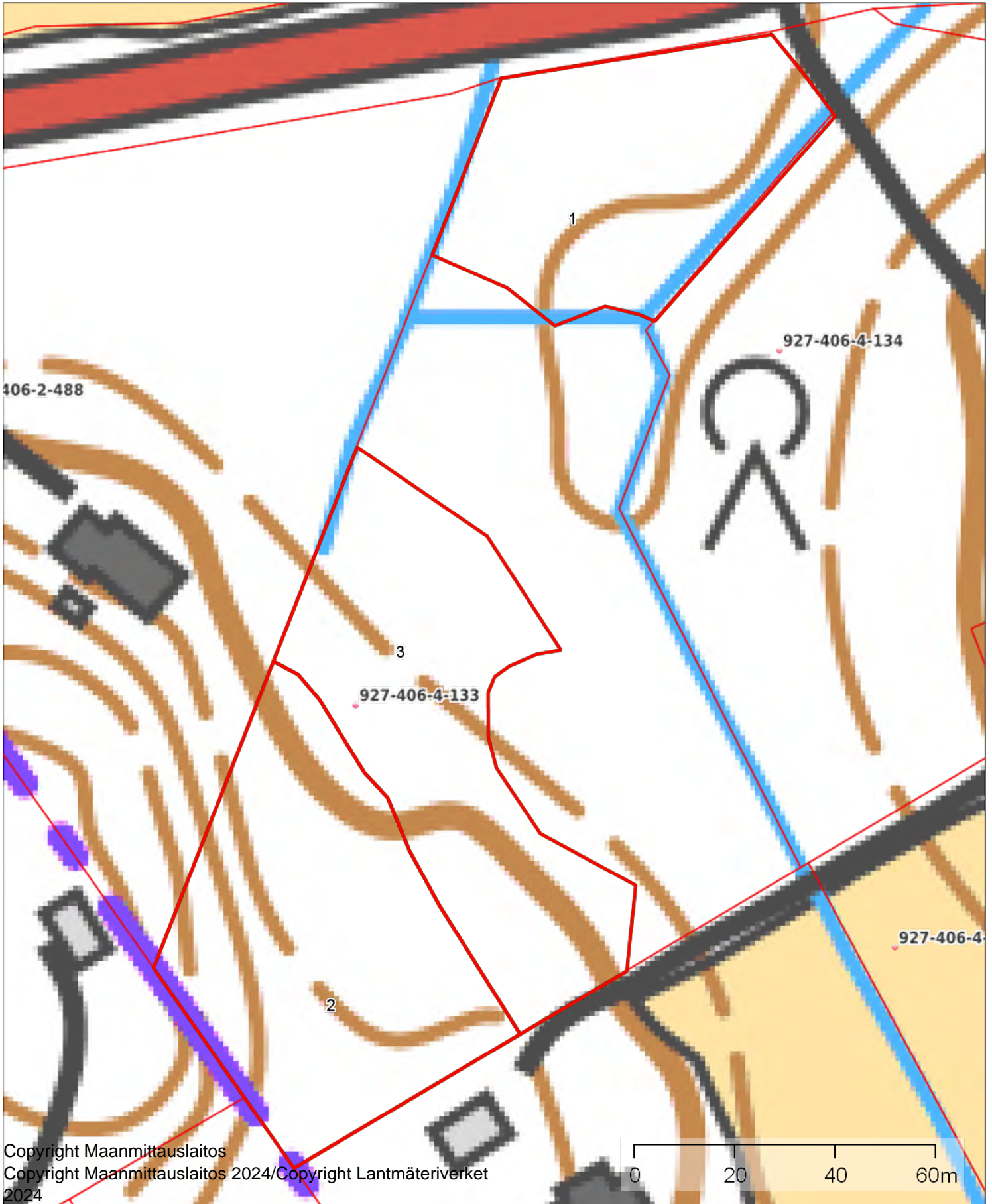
ETRS-TM35FIN

Keskipiste

(350475, 6688264)

Tulostettu

9.9.2024



RINNE 927-421-1-377

1:1500



Kiinteistö: RINNE 927-421-1-377



Koordinaatisto

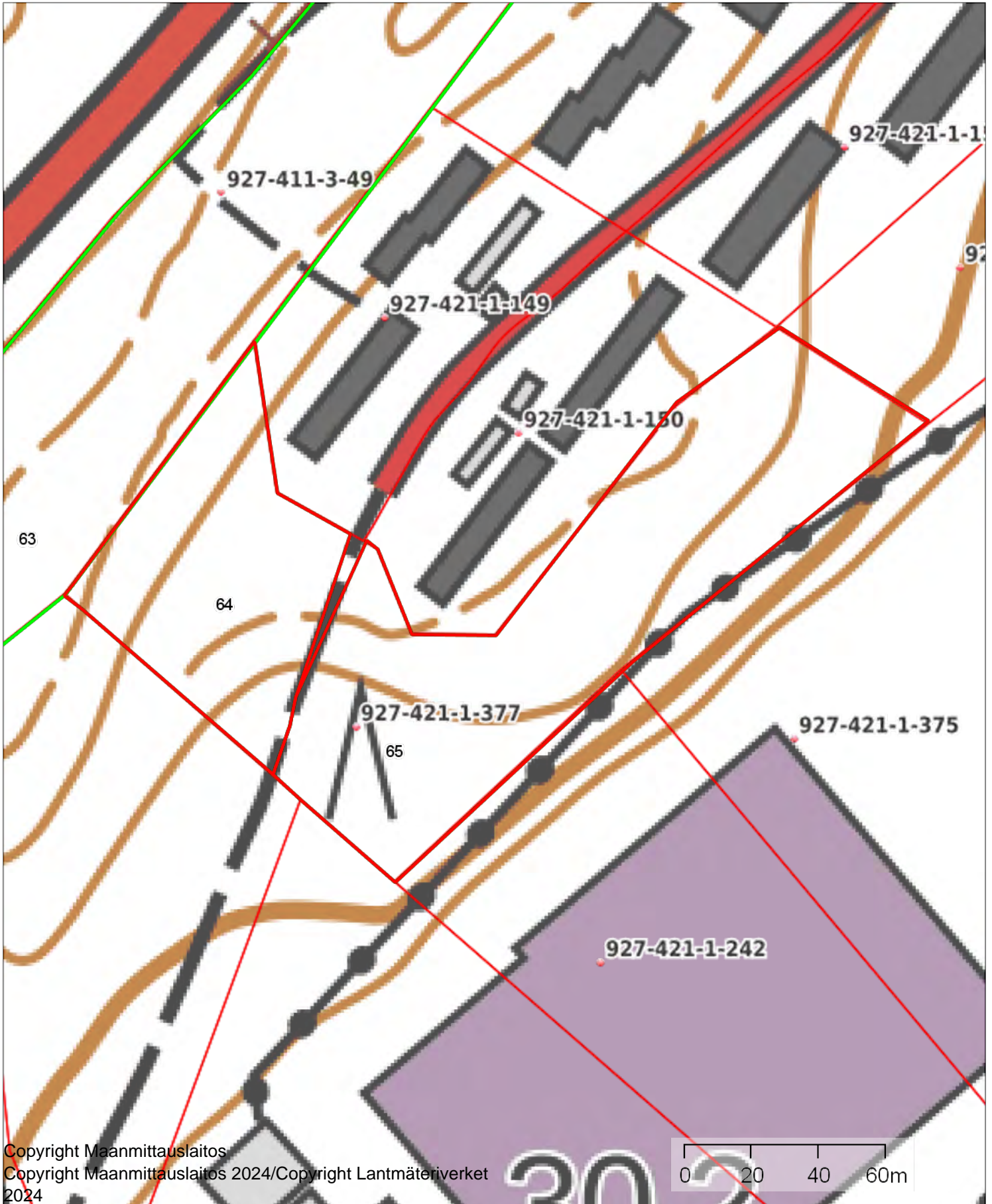
ETRS-TM35FIN

Keskipiste

(352850, 6693439)

Tulostettu

9.9.2024



RINNEMETSÄ 927-454-1-136

1:2000



Kiinteistö: RINNEMETSÄ 927-454-1-136



Koordinaatisto

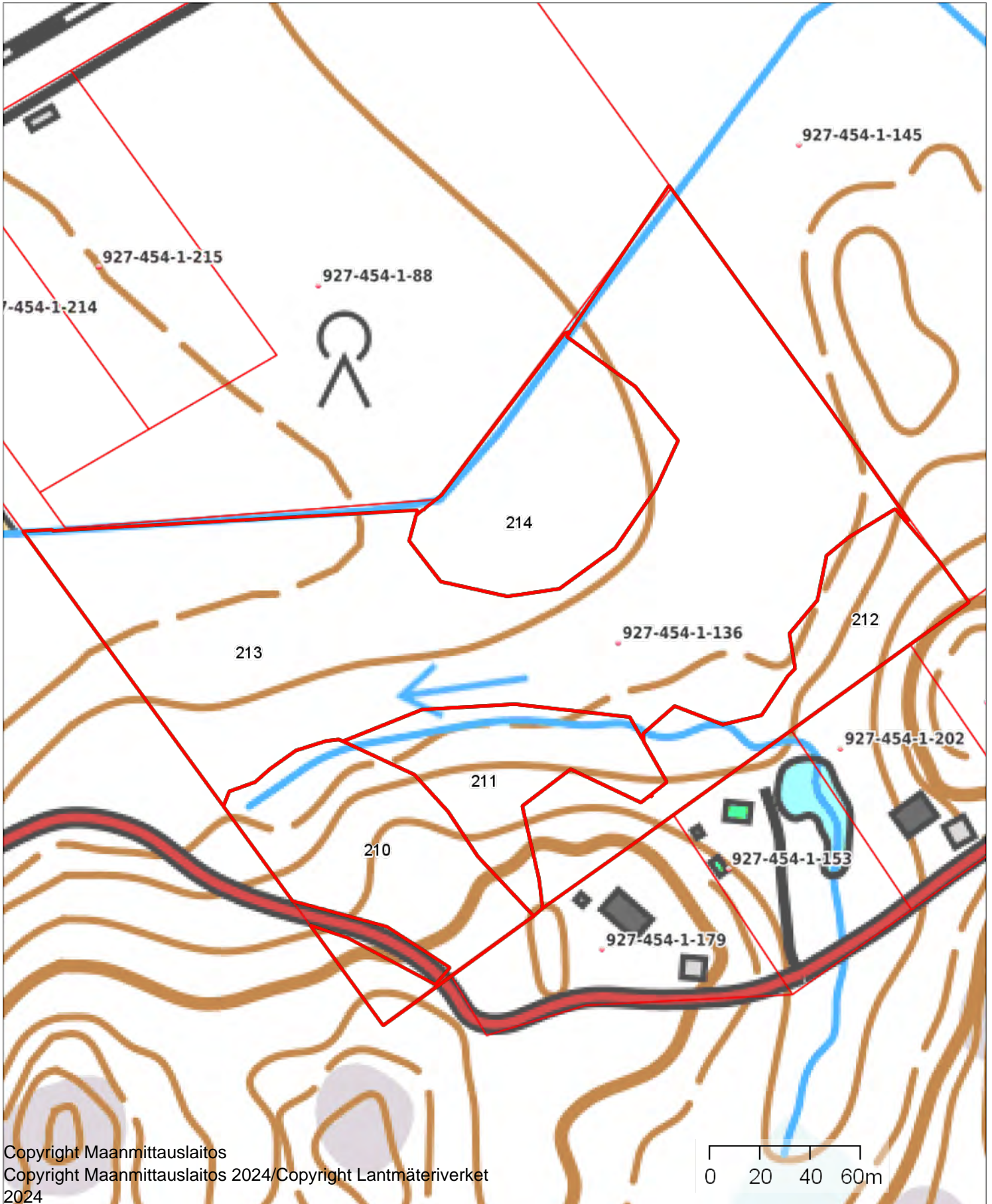
ETRS-TM35FIN

Keskipiste

(349277, 6689734)

Tulostettu

9.9.2024



RINTEELÄ 927-401-2-398

1:2000



Kiinteistö: RINTEELÄ 927-401-2-398



Koordinaatisto

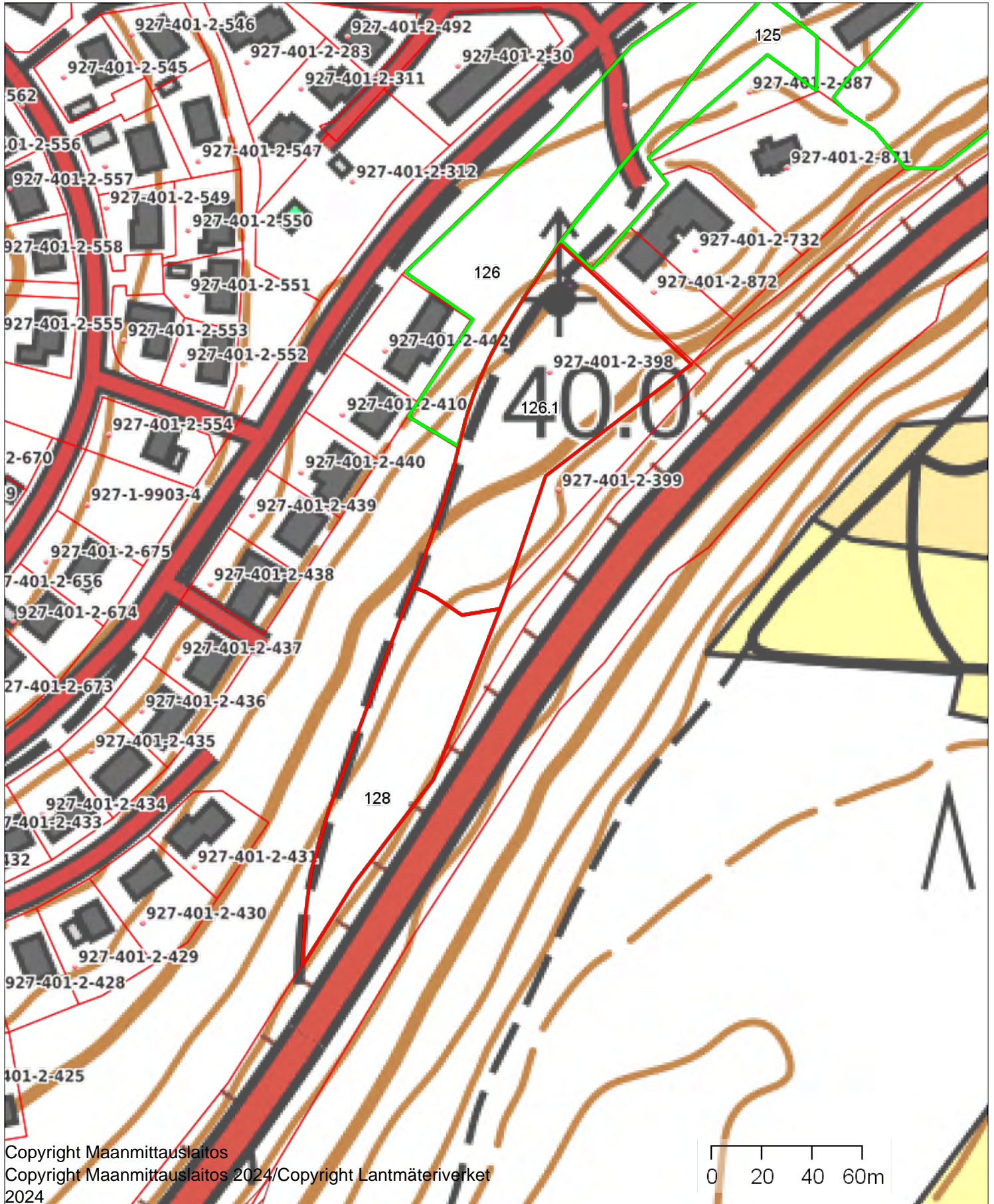
ETRS-TM35FIN

Keskipiste

(350374, 6691866)

Tulostettu

9.9.2024





SARKOJA 927-416-2-103

1:4000



Kiinteistö: SARKOJA 927-416-2-103



Koordinaatisto

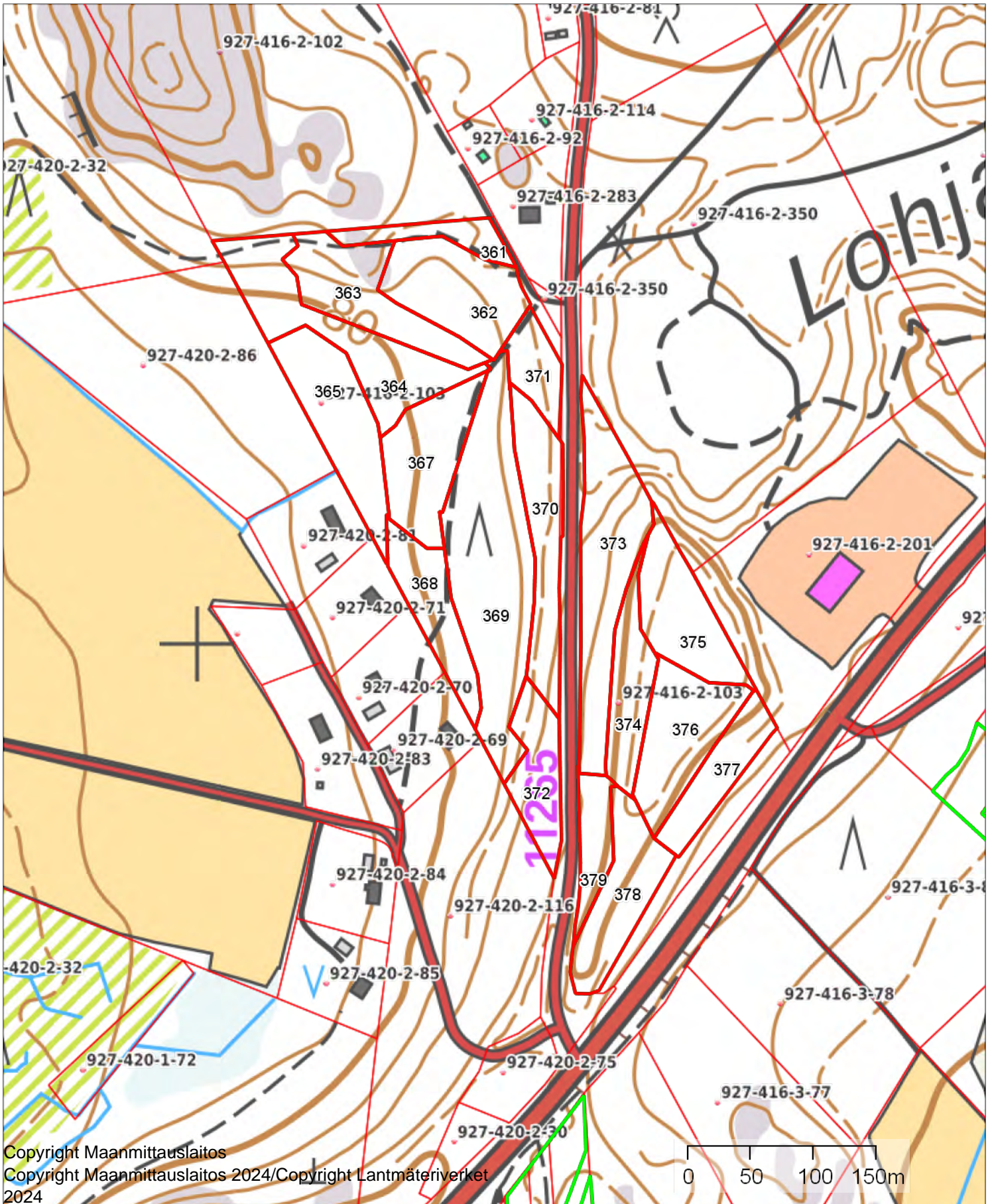
ETRS-TM35FIN

Keskipiste

(357237, 6697030)

Tulostettu

9.9.2024



SORAKUMPU 927-401-2-758

1:5000



Kiinteistö: SORAKUMPU 927-401-2-758



Koordinaatisto

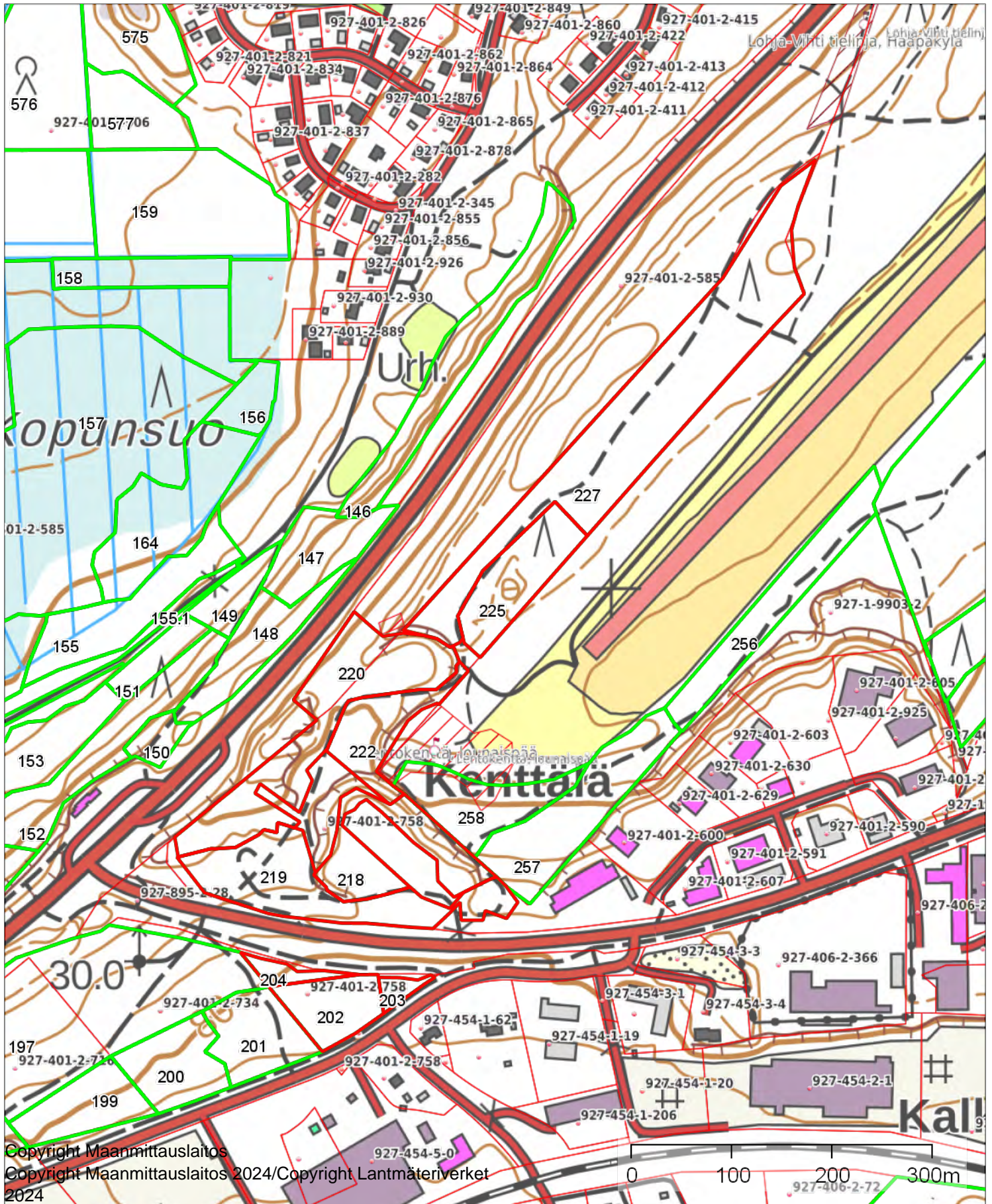
ETRS-TM35FIN

Keskipiste

(349884, 6690983)

Tulostettu

9.9.2024



SORAKUMPU 927-451-3-22

1:4000



Kiinteistö: SORAKUMPU 927-451-3-22



Koordinaatisto

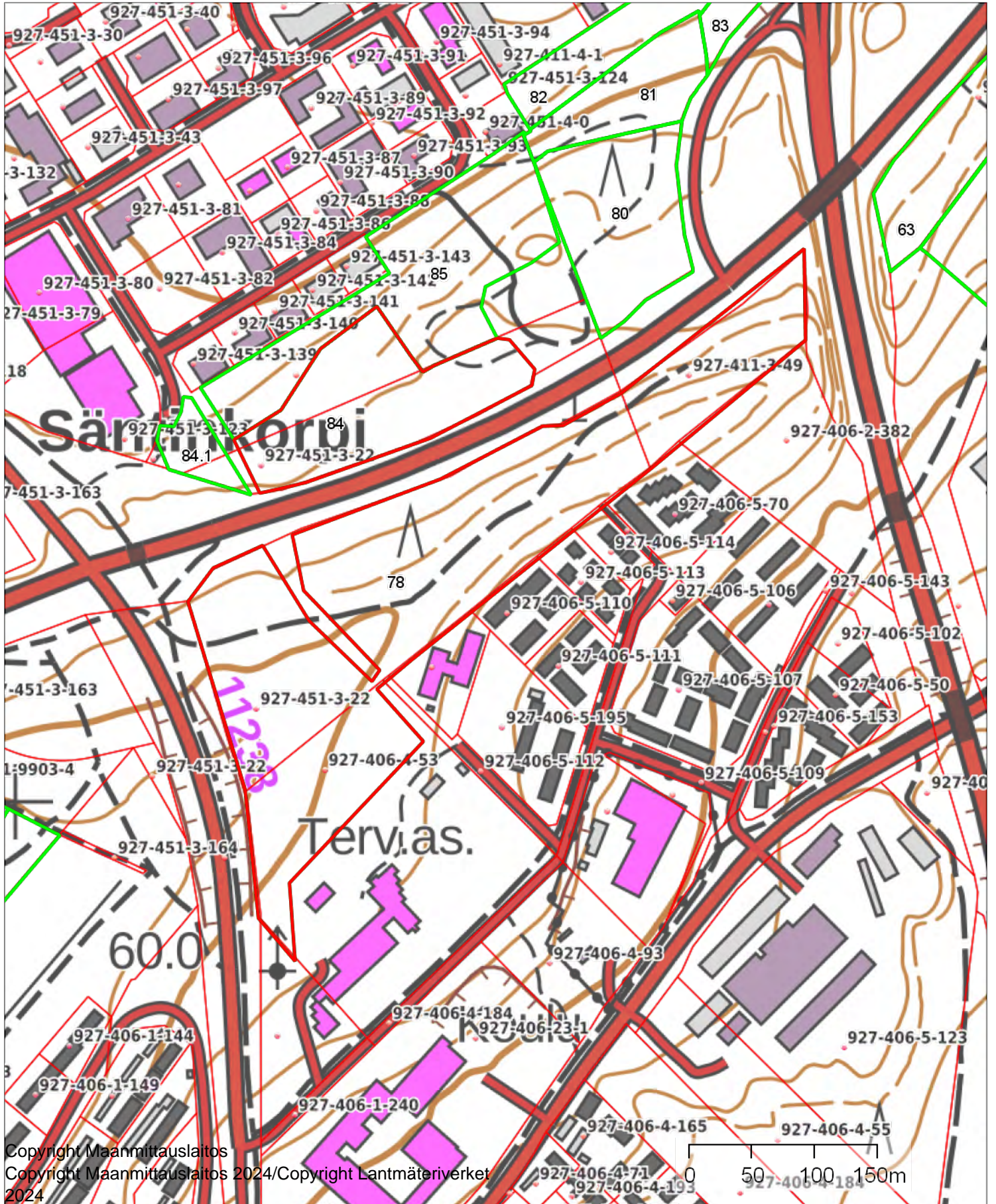
ETRS-TM35FIN

Keskipiste

(352383, 6693157)

Tulostettu

9.9.2024



SORAMAA 927-440-5-14

1:2000



Kiinteistö: SORAMAA 927-440-5-14



Koordinaatisto

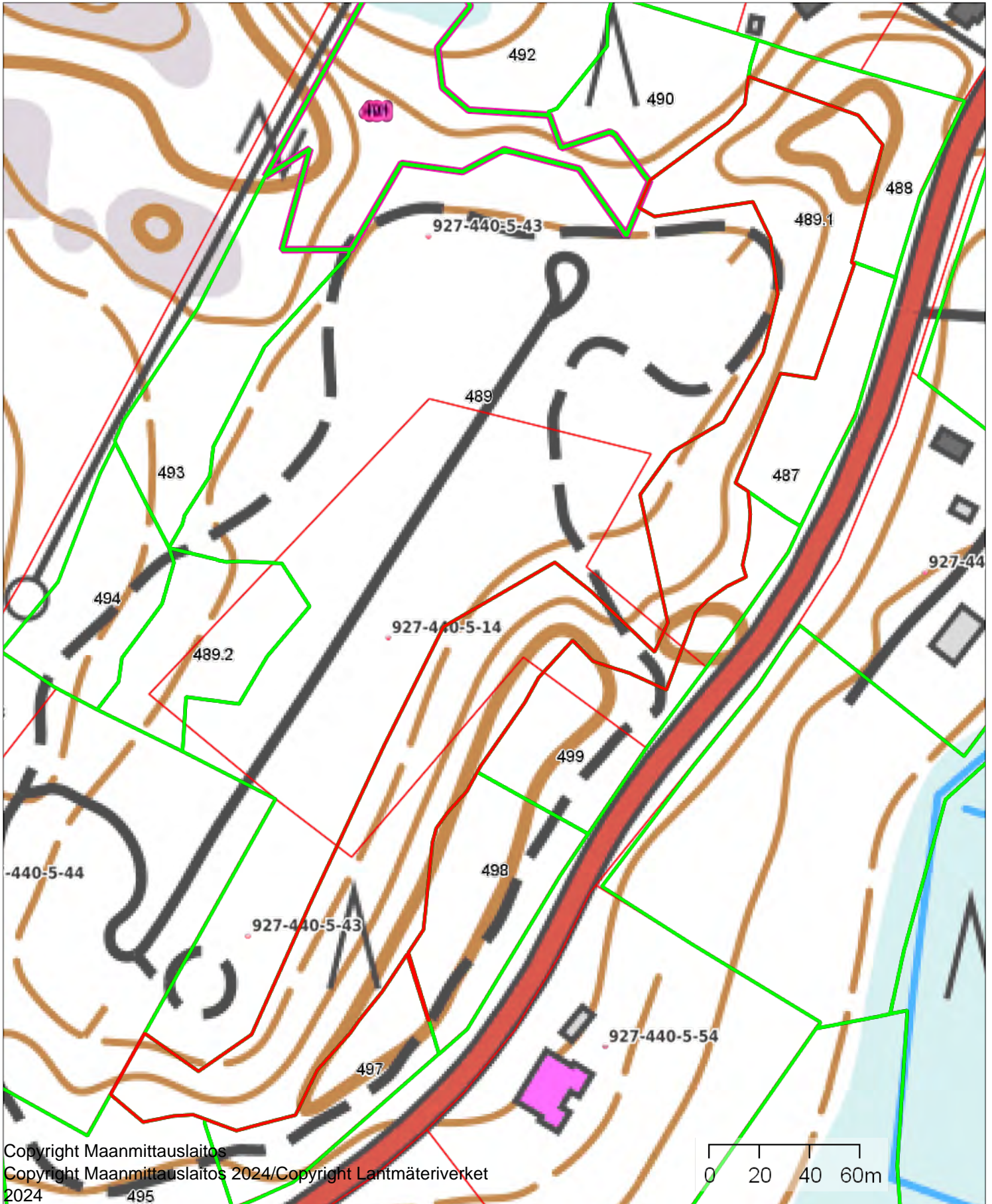
ETRS-TM35FIN

Keskipiste

(360708, 6700164)

Tulostettu

9.9.2024



SVEITSINMÄKI 1 927-406-20-8

1:8000



Kiinteistö: SVEITSINMÄKI 1 927-406-20-8



Koordinaatisto

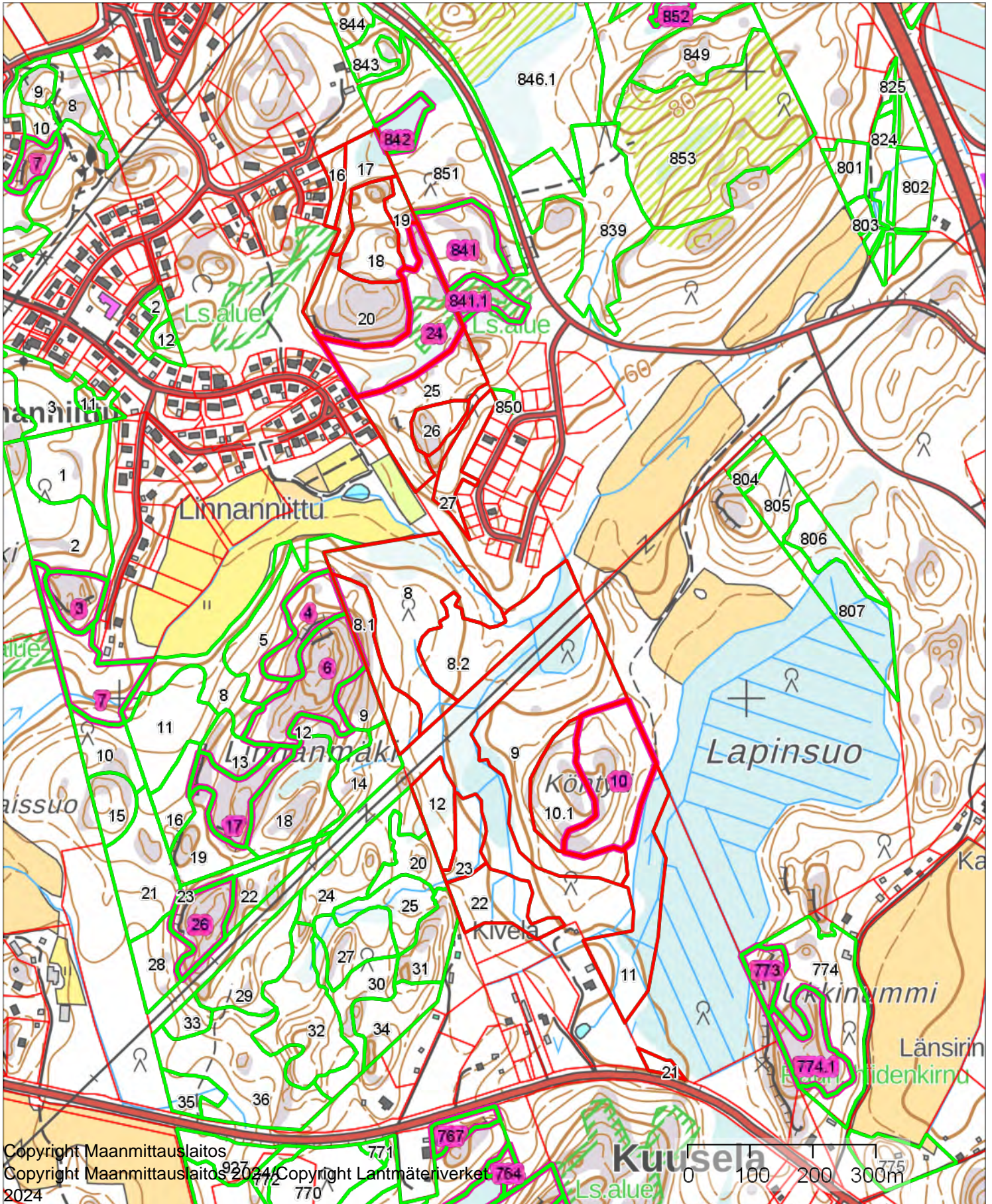
ETRS-TM35FIN

Keskipiste

(352598, 6689149)

Tulostettu

9.9.2024



Copyright Maanmittauslaitos

Copyright Maanmittauslaitos 2024, Copyright Lantmäteriverket

2024

Kuusela

0 100 200 300m

T1 K211 927-416-3-251

1:1000



Kiinteistö: T1 K211 927-416-3-251  
Omistaja: Vihdin kunta  
Puhelinnumero:



Koordinaatisto

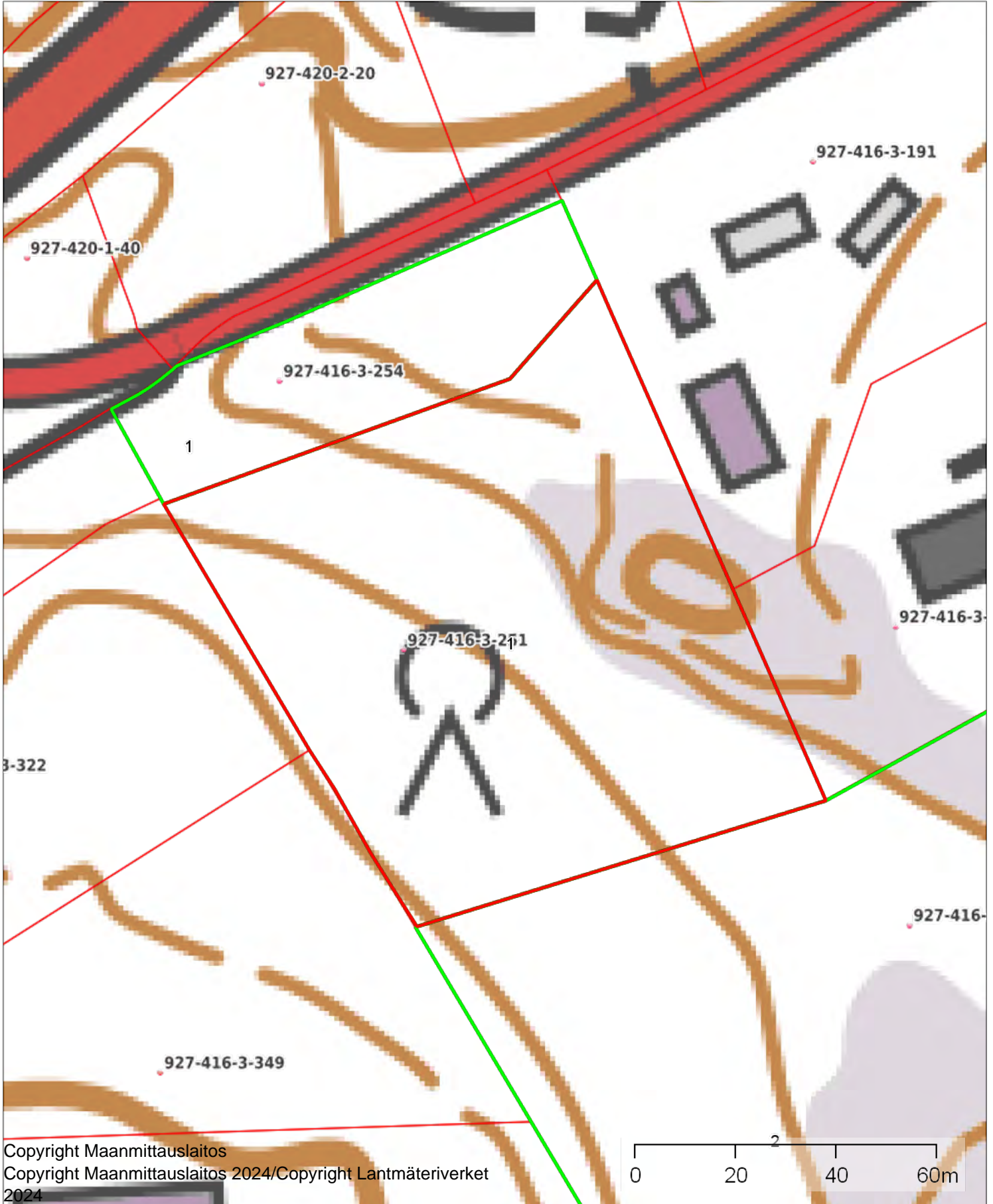
ETRS-TM35FIN

Keskipiste

(358082, 6697319)

Tulostettu

9.9.2024



TAKAMAA 927-404-2-0

1:3000



Kiinteistö: TAKAMAA 927-404-2-0



Koordinaatisto

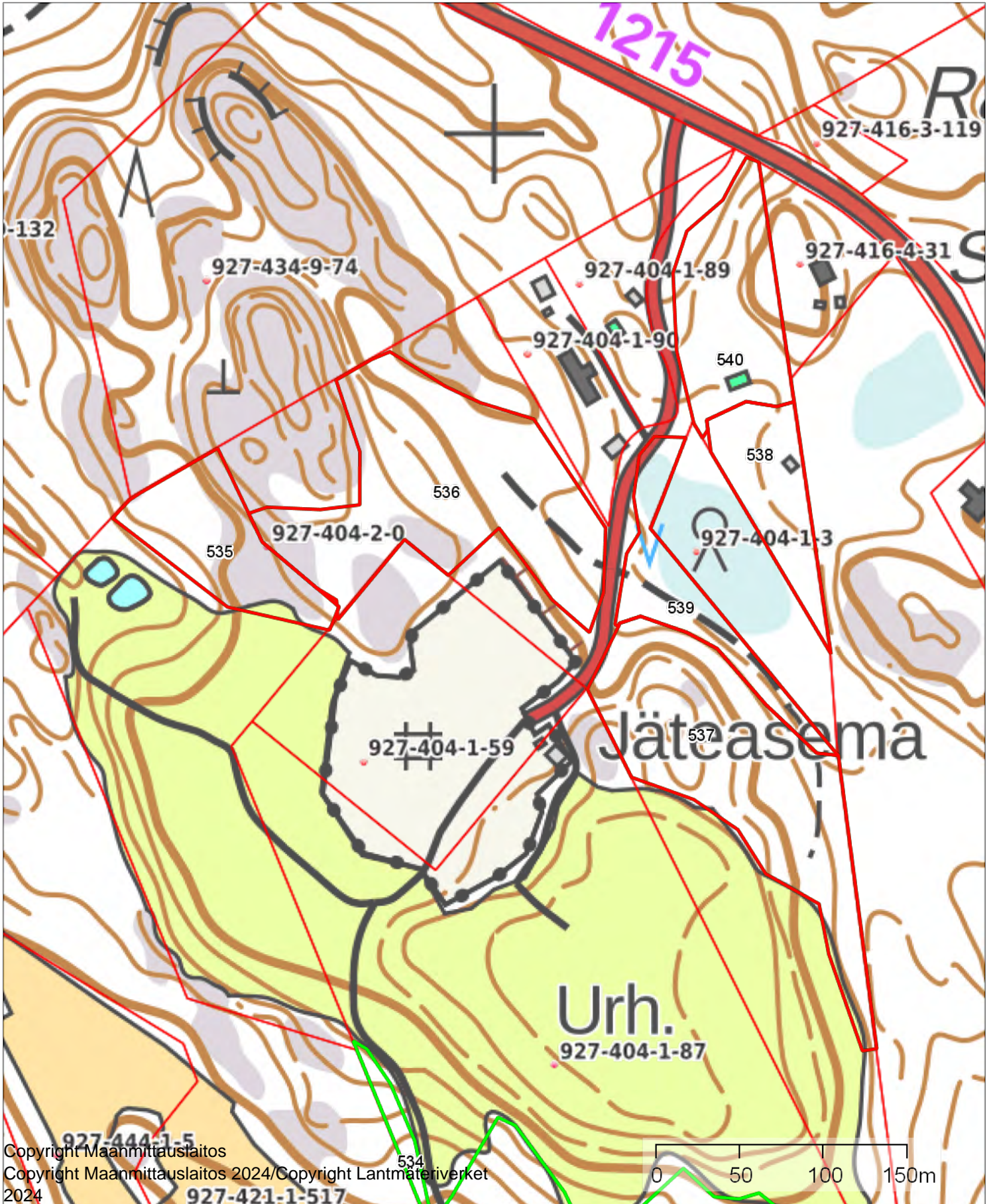
ETRS-TM35FIN

Keskipiste

(353000, 6697718)

Tulostettu

9.9.2024



Copyright Maanmittauslaitos

Copyright Maanmittauslaitos 2024/Copyright Lantmäteriverket  
2024

TAMMIVEHMAA 927-401-2-779

1:2000



Kiinteistö: TAMMIVEHMAA 927-401-2-779  
Omistaja: Vihdin kunta  
Puhelinnumero:



Koordinaatisto

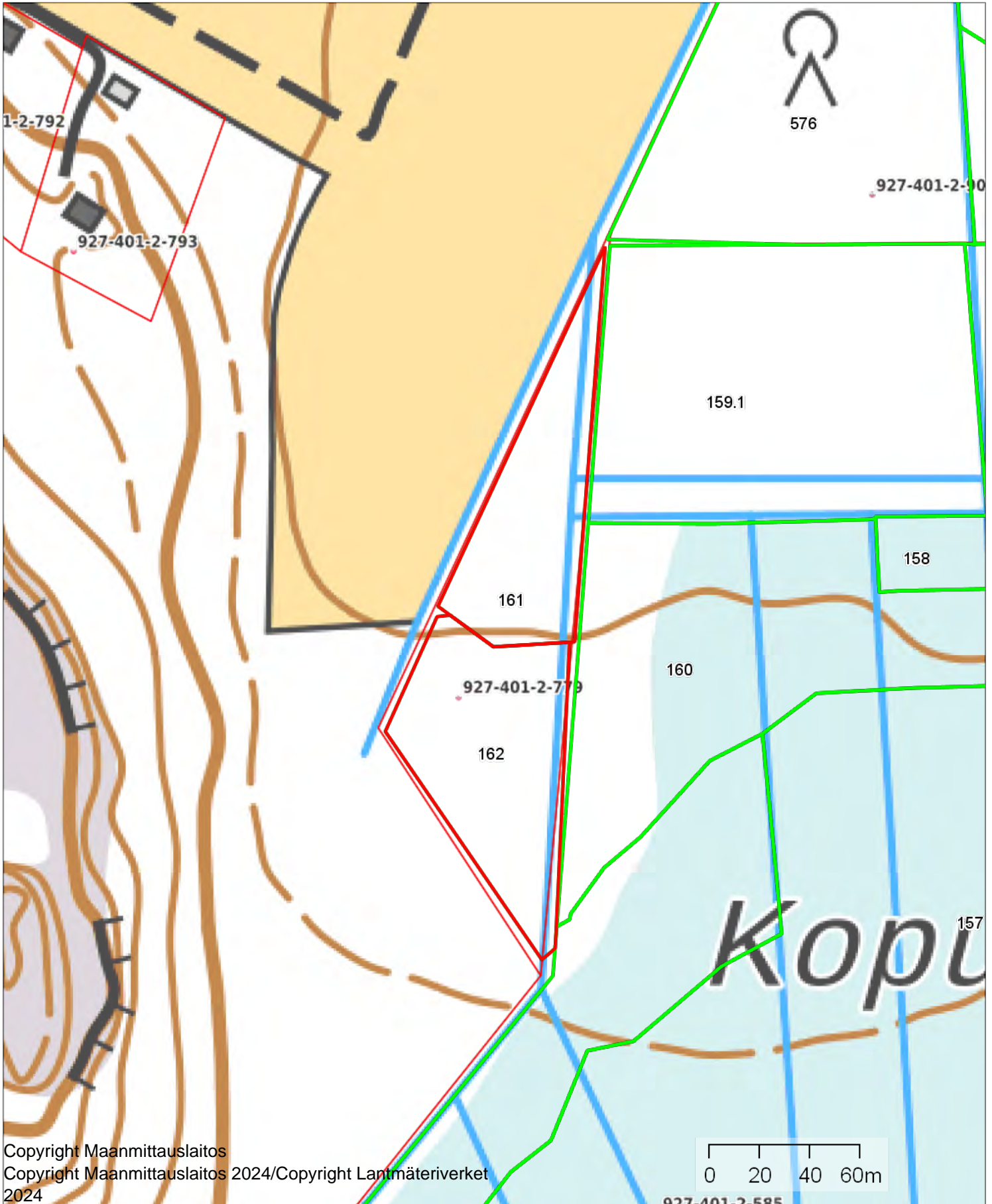
ETRS-TM35FIN

Keskipiste

(349290, 6691294)

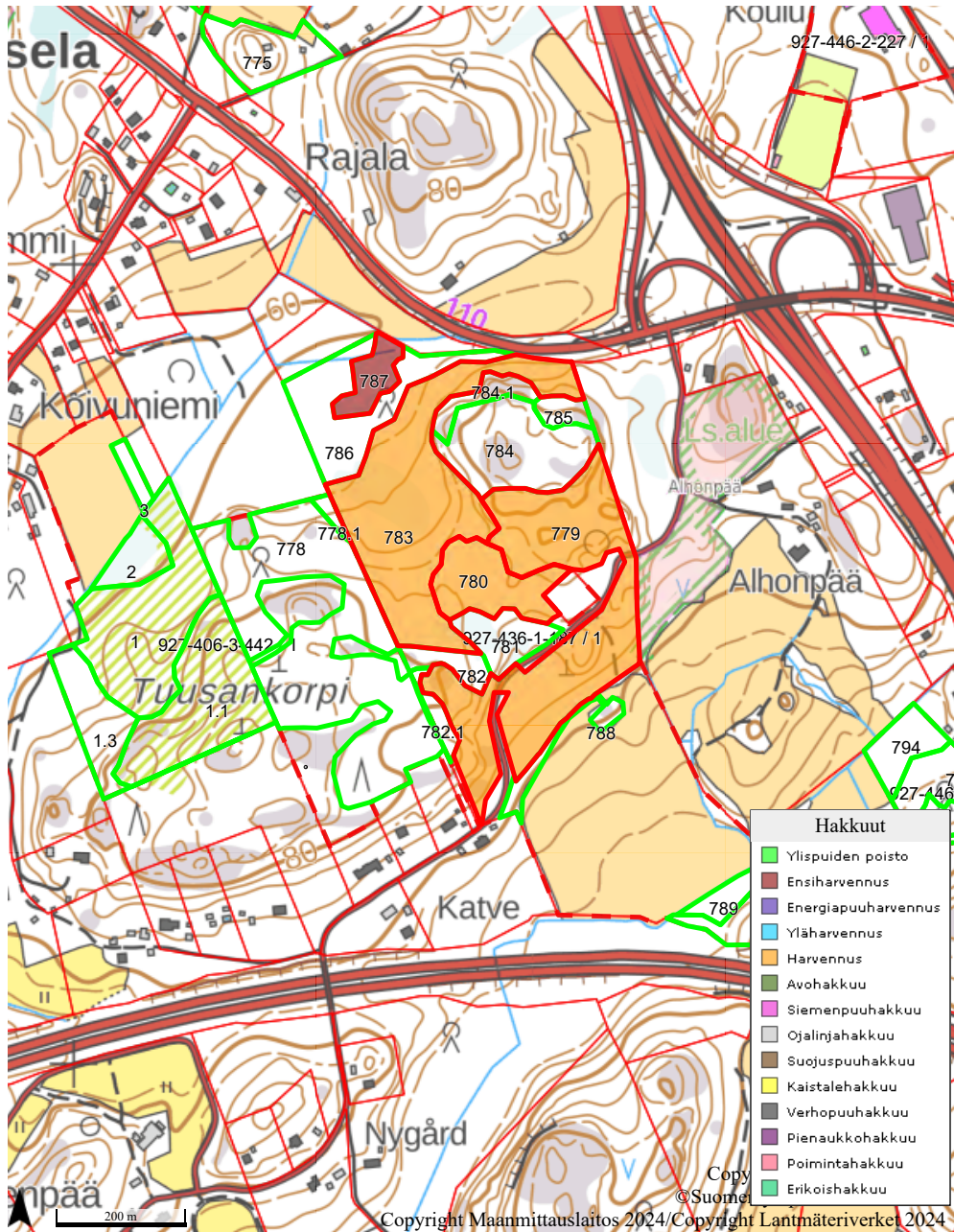
Tulostettu

9.9.2024

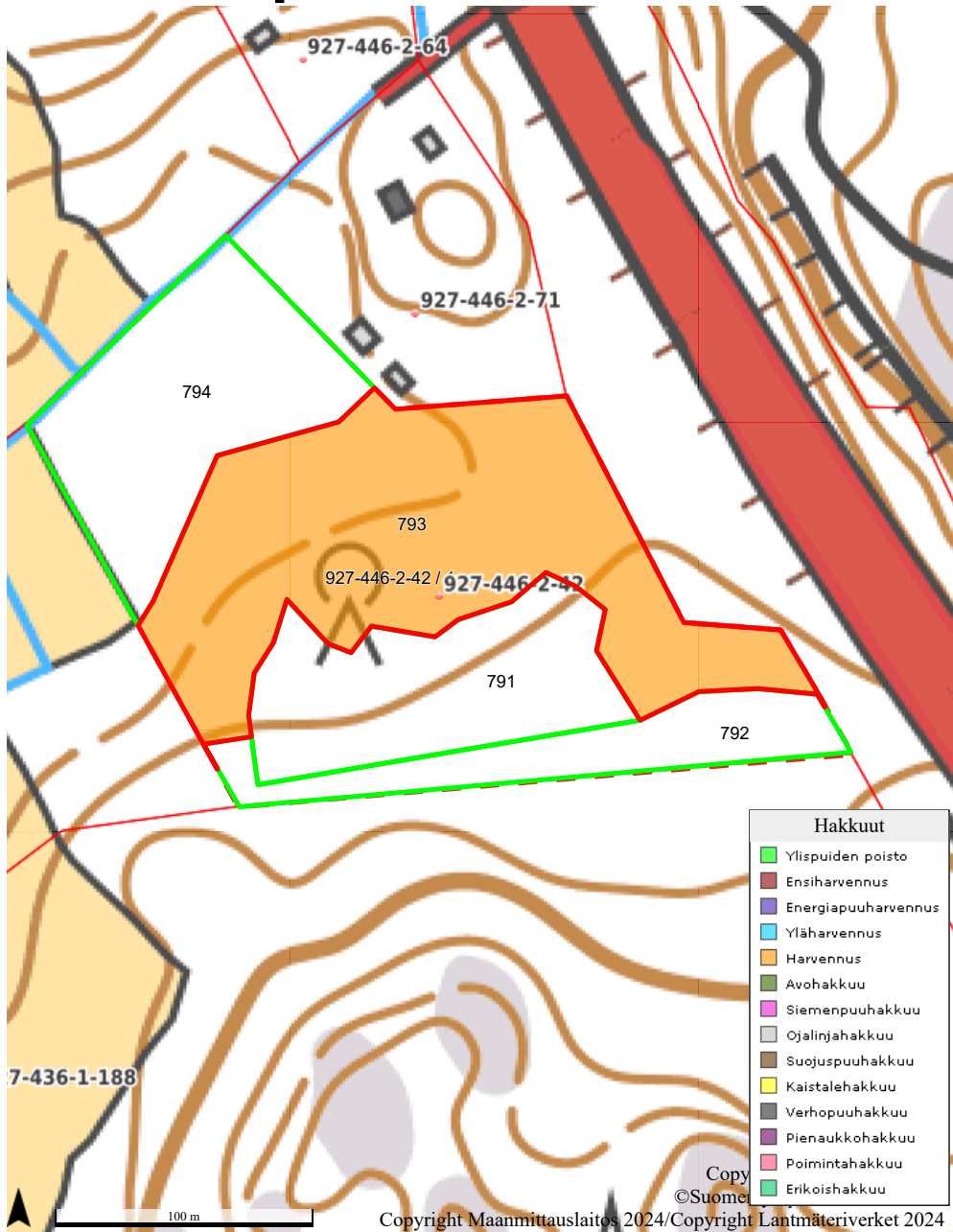




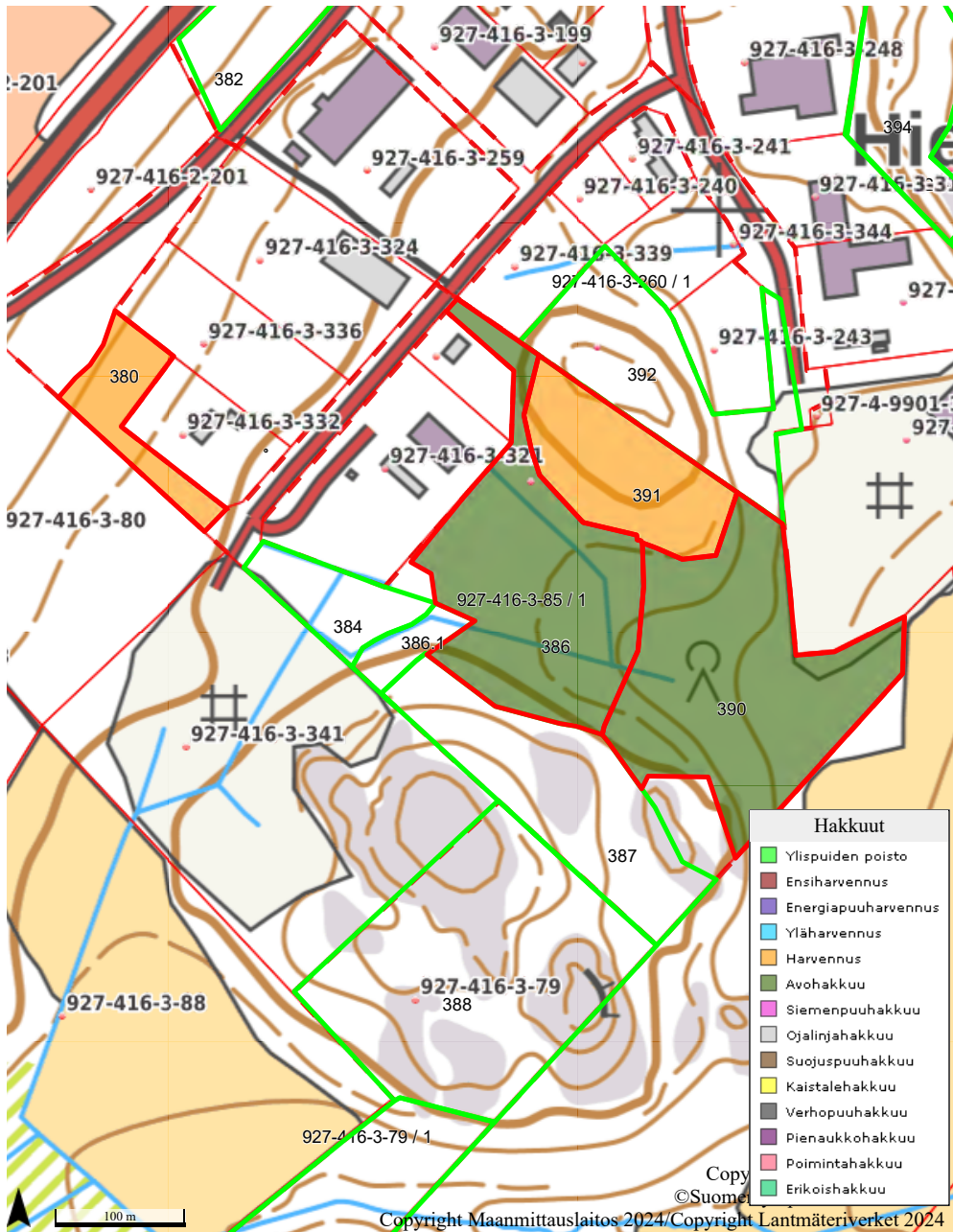
# Alhonmäki, hakkuut



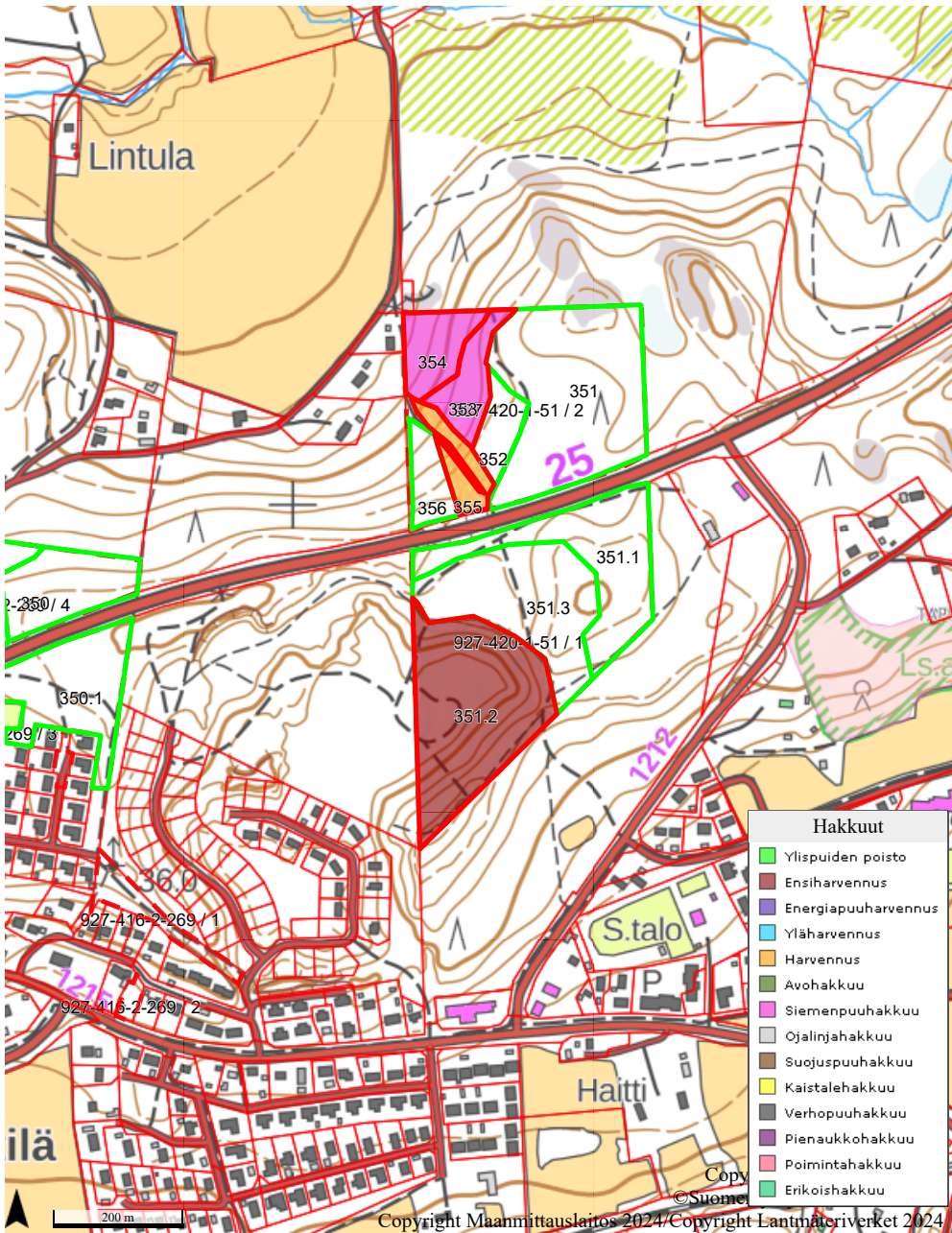
# Alhonperä, hakkuut



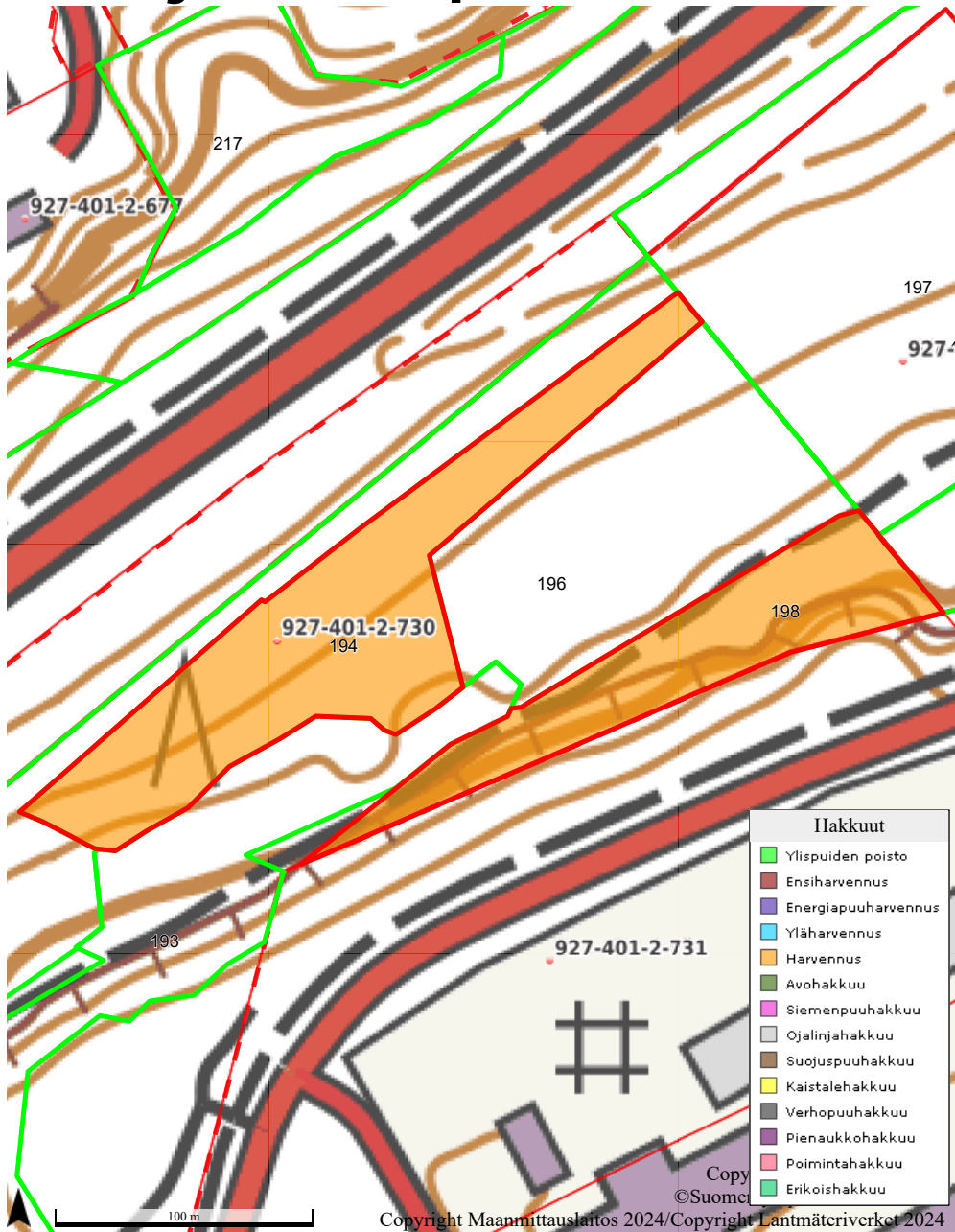
# Armaala, hakkuut



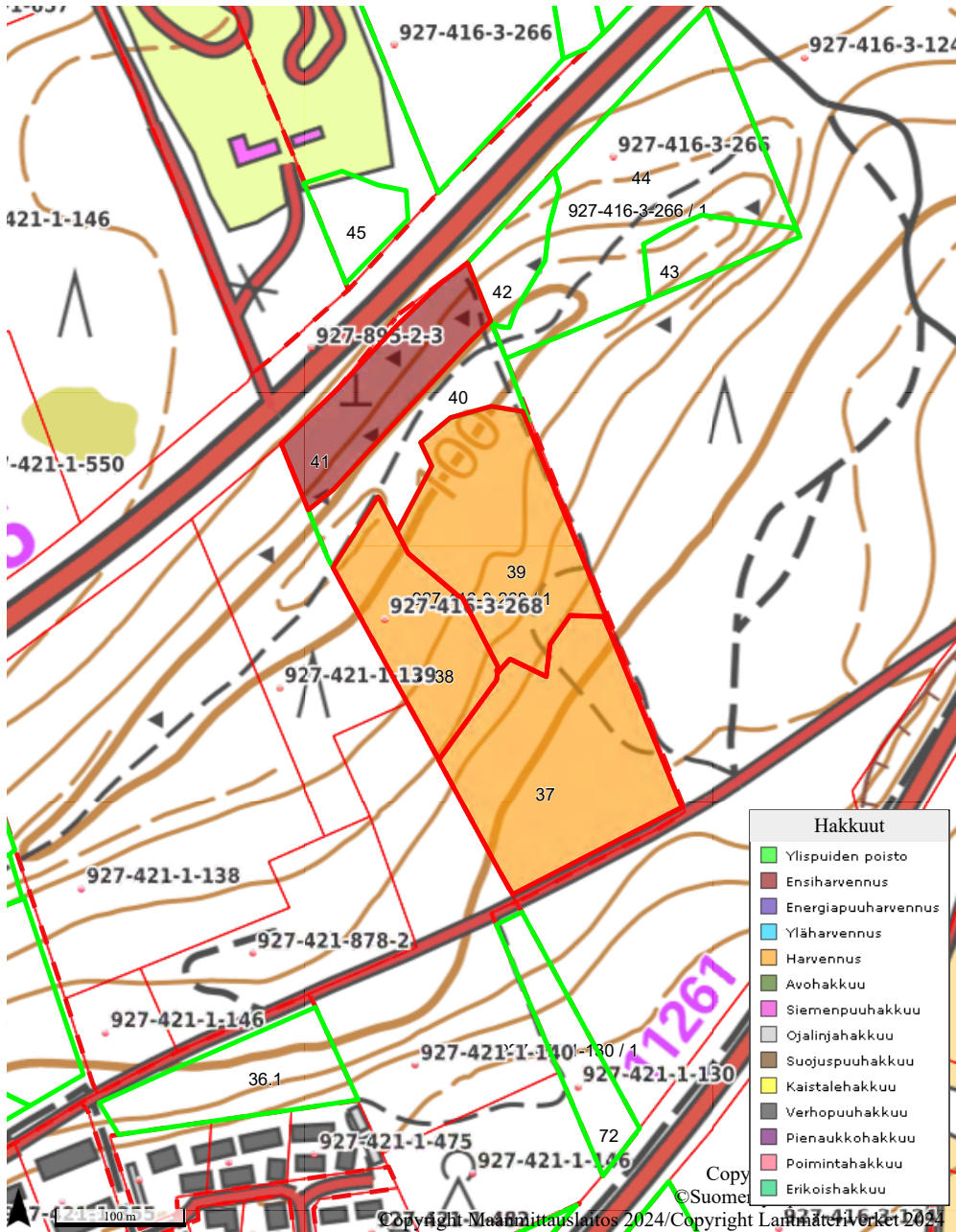
# Enämäki, hakkuut



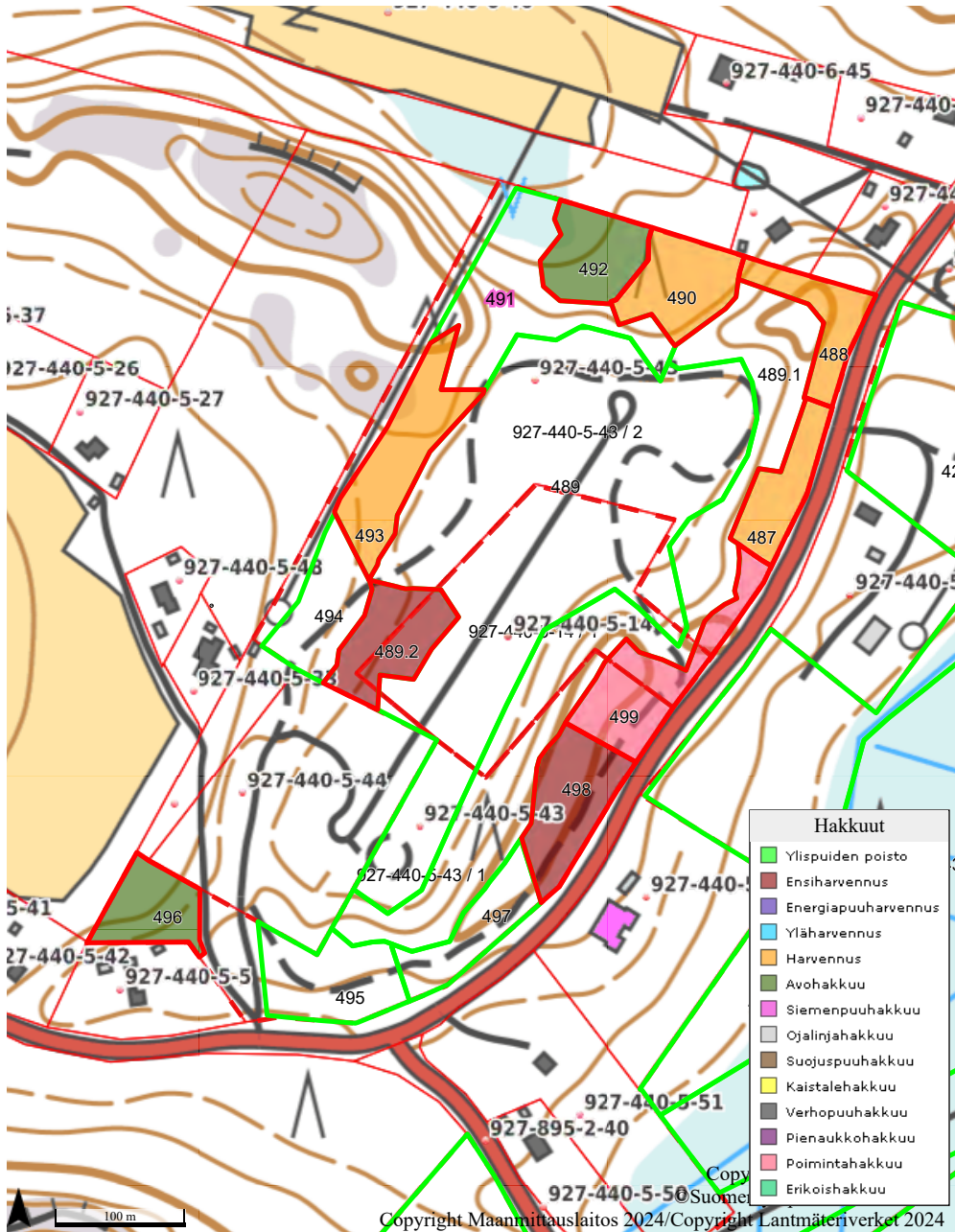
# Harjukumpu, hakkuut



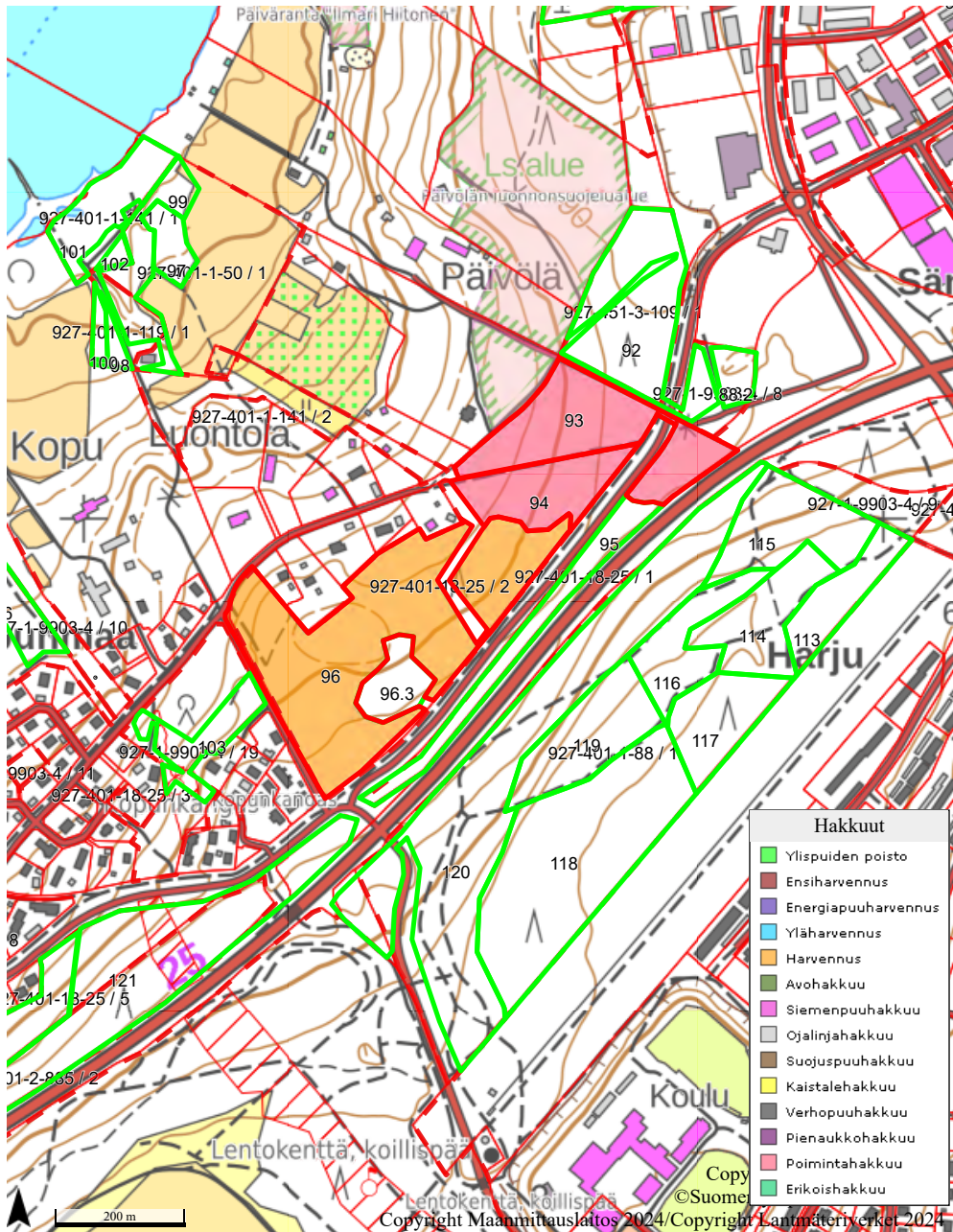
# Hiekka-aho II, hakkuut



# Hiekkamaa, hakkuut

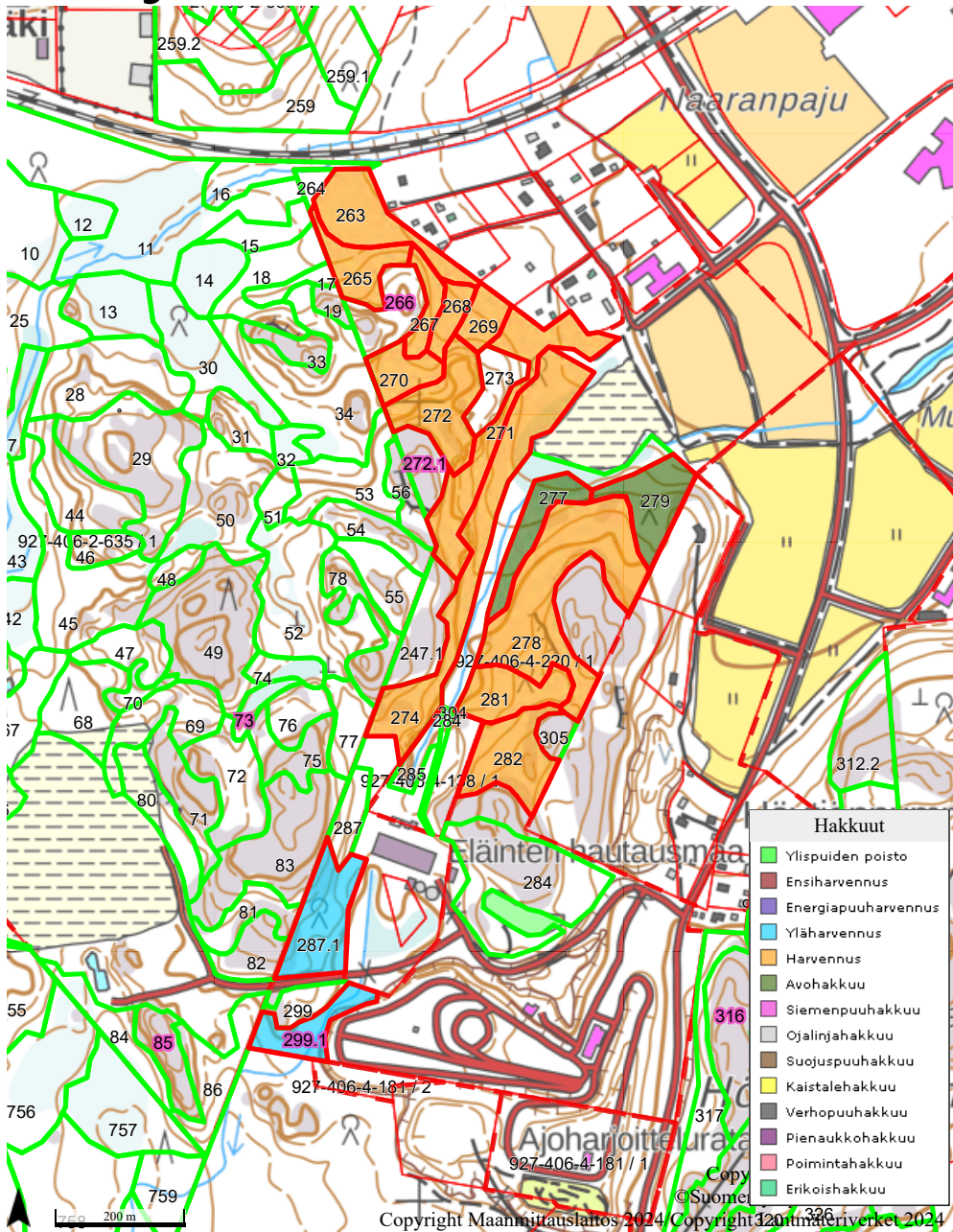


# Hiidenkulma, hakkuut





# Höytiönkallio, hakkuut



# Höytiönniitty, hakkuut

