

Metsäsuunnitelma vuosille 2024-2034

Omistaja Vihdin kunta
Osoite
Puhelin
Sähköposti

Metsäsuunnitelman pinta-alat:

Metsämaa	1016,3 ha
Kitumaa	53,6 ha
Joutomaa	1,5 ha
Muu metsätalousmaa	1,6 ha
Metsätalouden maa yhteensä:	1073,0 ha
Vähennyspinta-ala yhteensä	0,0 ha

Metsäsuunnitelman laatija: Metsäavain Oy

Tämä suunnitelma kattaa seuraavat kiinteistöt:

ALHONMÄKI
ALHONPERÄ
ARMAALA
ENÄMÄKI
HAKAMAA
HARJUKUMPU
HERRAKUNNAN KANSAKOULU
HIEKKA-AHO II
HIEKKA-AHO III
HIEKKAMAA
HIIDENKULMA
HÖYTIÖNKALLIO
HÖYTIÖNNIITTY
Joukonpelto

JUHANANHARJU
JUKKALA I
JUKKALA II
JUKKALA III
JUKKALA IV
K 5 T 1
KAATOPAIKKA I
KAAVA-ALUE
KAITALA
KALKKIMÄKI
KALLIOMÄKI
Karhurinne
KATINHÄNNÄN SORAKUOPPA
KAUHUNKALLIO
KESKITALO
KETOKUMPU
KIRTELÄ
KIVIHARJU
KIVIHARJU I
KOPUNPUISTO
KORPELA
KOTKANRINNE
KUKKOHARJU
Kukkoipuisto
KUKONHARJU
KUUSELA
KUUSIKUMPU
KUUSIRINTA
KUUSIVAARA
LAIDUNMAA
LAPSENMÄKI
LEHMÄLÄHTEENMÄKI
Lentokenttäalue
LINJANVIERI
Linnanniitty
Luontolan puisto
MAANTIEALUE
MAASTOKESKUS
MÄKELÄ
MÄNTYNUMMI
METSÄRINNE
METSOLA
MITTARIKAIVO

MOKSINRANTA
MYRSKYLÄ
MYRSKYMÄKI
NIITYNSYRJÄ
NUMMENRANTA
NUMMI
OLKKALAN RAUTATIE
PÄÄKSLAHTI
PÄSSI
PELTO-LUONTOLA
PETÄJIKÖ
PEURANRINNE
POHJARINNE
PUTKINOTKO II
RANTAPELTO
Ridalinmetsä
RIITAPERÄ
RINNE
RINNEMETSÄ
RINTEELÄ
SARKOJA
SORAKUMPU
SORAMAA
SVEITSINMÄKI 1
T1 K211
TAKAMAA
TAMMIVEHMAA
TAVASTILA
TEHTAALA
TOUKOLAHTI I
TUOHILEHTO
Tuohivehmaanpuisto
TUUSANKORPI
Työpaikka-alue
VASTAMÄKI
VEIKKOINKORPI
YLEINEN ALUE
YLEINEN ALUE 1
YLI-LANKILA
YLITALO

Kiinteistöjen pinta-alat

Kiinteistön nimi ja -tunnus Metsäsertifiointi	Pinta- ala, ha	Palsta	Metsämaa	Kitumaa	Joutomaa	Muu metsä- talous- maa	Tontti	Maatalous- maa	Muu maa	Vesistö	Yhteensä, ha
ALHONMÄKI 927-436-1-187, Ei tietoa	23,3	1	16,5	0,4							16,8
ALHONPERÄ 927-446-2-42, Ei tietoa	2,5	1	1,9		0,6						2,4
ARMAALA 927-416-3-85, Ei tietoa	8,4	1	7,0								7,0
ENÄMÄKI 927-420-1-51, Ei tietoa	15,0	1	8,0								8,0
		2	6,8								6,8
HAKAMAA 927-405-8-9, Ei tietoa	1,6	1	0,5								0,5
HARJUKUMPU 927-401-2-730, PEFC	7,2	1	6,2								6,2
HERRAKUNNAN KANSAKOULU 927-413-1-47, Ei tietoa	3,4	1	2,1								2,1
HIEKKA-AHO II 927-416-3-268, Ei tietoa	4,9	1	4,7								4,7
HIEKKA-AHO III 927-416-3-269, Ei tietoa	4,7	1	2,5								2,5
HIEKKAMAA 927-440-5-43, Ei tietoa	9,2	1	1,8								1,8
		2	3,0	3,9							6,9
HIIDENKULMA 927-401-18-25, Ei tietoa	19,5	1	1,1								1,1
		2	10,4								10,4
		5	1,2								1,2
		6	3,2								3,2
HÖYTIÖNKALLIO 927-406-4- 220, Ei tietoa	37,8	1	18,1	1,6					1,2		20,9

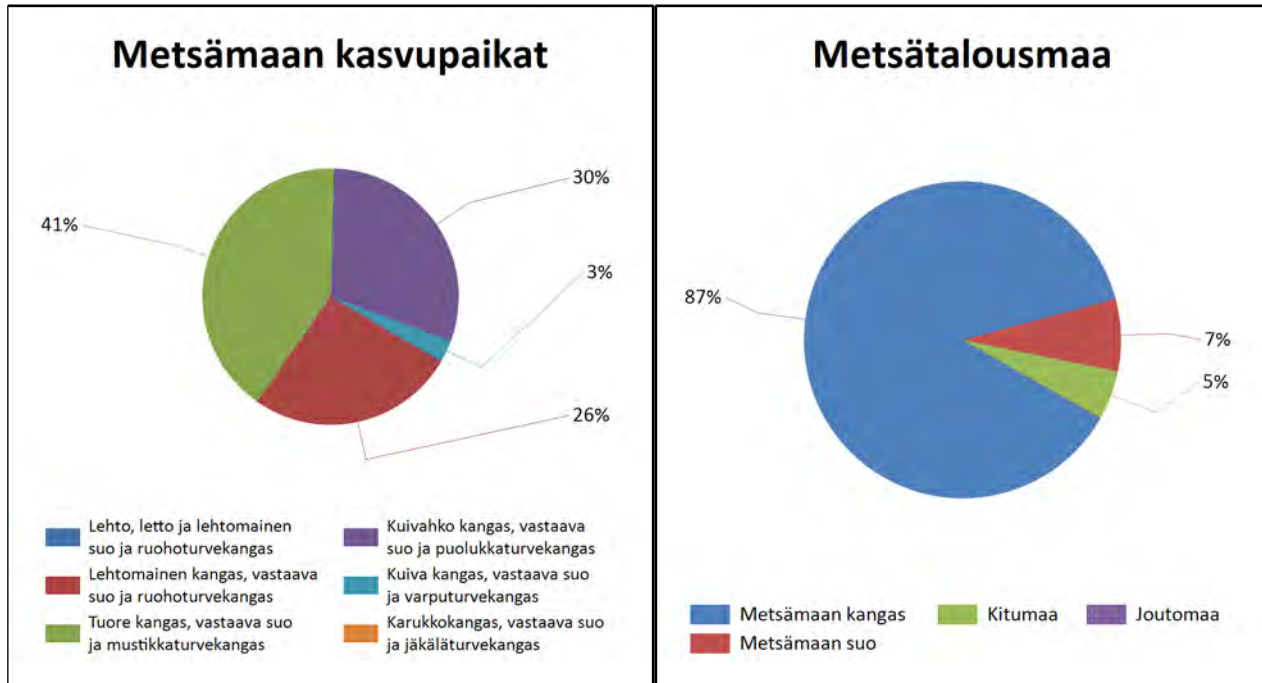
Kiinteistön nimi ja -tunnus Metsäsertifiointi	Pinta- ala, ha	Palsta	Metsämaa	Kitumaa	Joutomaa	Muu metsä- talous- maa	Tontti	Maatalous- maa	Muu maa	Vesistö	Yhteensä, ha
Työpaikka-alue 927-433-2-241, PEFC	26,1	1	8,0	3,2							11,2
VASTAMÄKI 927-434-9-441, PEFC	5,8	1	5,3								5,3
VEIKKOINKORPI 927-451-3-124, PEFC	10,7	1	4,5								4,5
YLEINEN ALUE 1 927-2-9903-1, PEFC	19,9	13							3,1		3,1
		14							0,2		0,2
		16							0,4		0,4
		19							0,2		0,2
		35	2,0								2,0
YLEINEN ALUE 927-1-9903-4, PEFC	35,8	7	6,2								6,2
		8	0,3								0,3
		14	4,3								4,3
		19	0,8								0,8
YLI-LANKILA 927-421-1-588, PEFC	73,8	2	11,7								11,7
		3	16,2								16,2
		8	9,9								9,9
YLITALO 927-401-2-585, PEFC	91,8	5	40,4								40,4
Yhteensä	1 639,8		1016,3	53,6	1,5	1,6			8,3		1081,3

Kunnossapitoluokat



Kunnossapitoluokat	Pinta-ala,		Keski-ikä, vuotta	Puuston keskitilavuus, m ³ /ha
	hehtaaria	%		
Ei hoitoluokkaa	1 057,8	98%	50	174
S Suojelualueet	23,5	2%	77	279
Metsätalousmaa yhteensä:	1 081,3		51	176

Kasvupaikat kangasmailla ja soilla



	Kangasmaat, ha	Suot, ha	Yhteensä, ha
Metsämaan kasvupaikat			
Lehto, letto ja lehtomainen suo ja ruohoturvekangas	1,5		1,5
Lehtomainen kangas, vastaava suo ja ruohoturvekangas	250,1	16,3	266,4
Tuore kangas, vastaava suo ja mustikkaturvekangas	363,8	49,9	413,7
Kuivahko kangas, vastaava suo ja puolukkaturvekangas	303,3	3,6	306,9
Kuiva kangas, vastaava suo ja varputurvekangas	18,7	9,1	27,8
Karukkokangas, vastaava suo ja jäkäläturvekangas			0,0
Metsämaa yhteensä	937,4	78,9	1 016,3
Kitu- ja joutomaan kasvupaikat			
Kalliomaa ja hietikko	10,6	0,0	10,6
Lakimetsä ja tunturi	0,0	0,0	0,0
Kitumaa	36,5	7,5	44,0
Joutomaa	0,6		0,6
Metsätalousmaa yhteensä	985,1	86,4	1 071,5

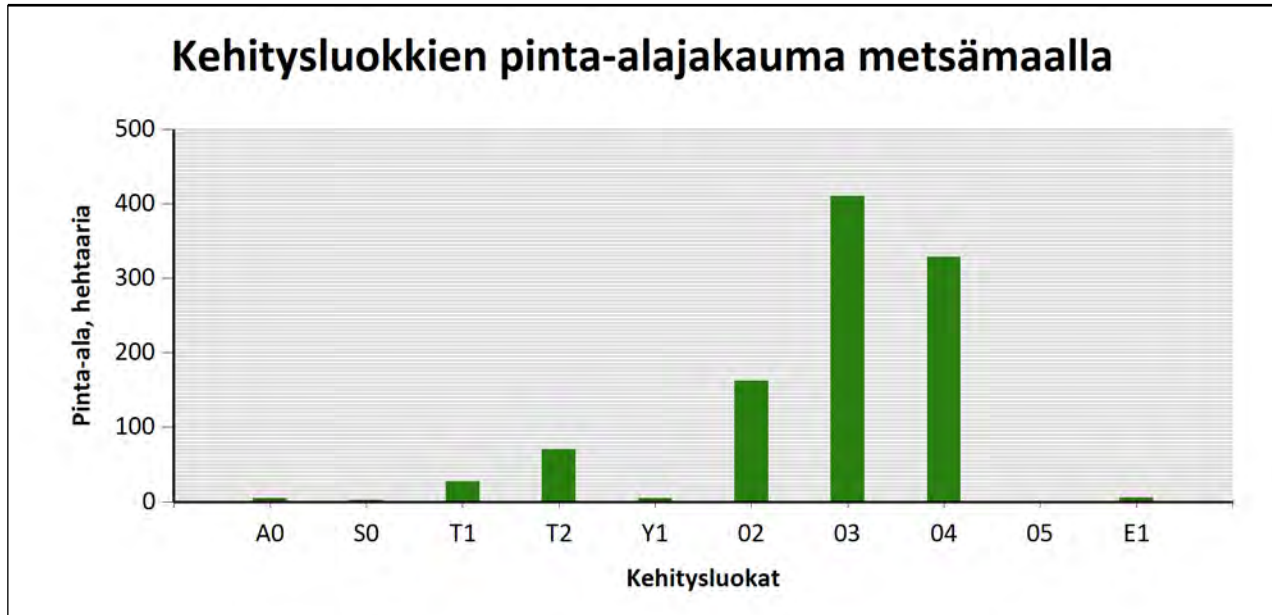
Tällä sivulla esitetyt pinta-alat eivät sisällä teiden, sähkölinjojen ym. kohteiden alle jäävää metsäpinta-alaa.

Kehitysluokat

Puuston keski-ikä metsämaalla 50 vuotta.

Puuston keskitilavuus metsämaalla 184 m³/ha.

Puuston kokonaistilavuus metsämaalla 186 602 m³.



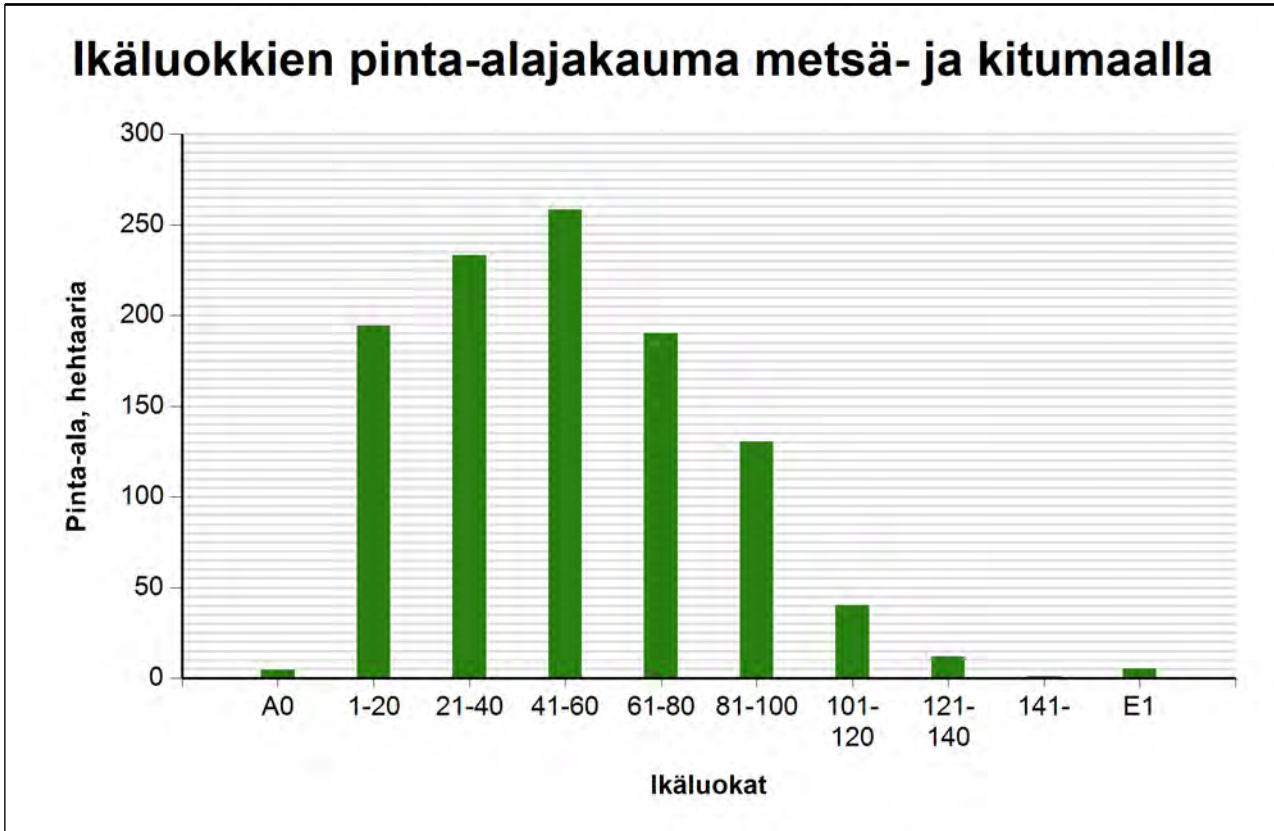
Metsämaan kehitysluokat	Pinta-ala		Keski-ikä, vuotta	Puuston keskitilavuus, m ³ /ha
	ha	%		
A0 - Aukea	4,6	0,5 %	0	0
S0 - Siemenpuumetsikkö	2,4	0,2 %	97	62
T1 - Taimikko alle 1,3 m	27,0	2,7 %	2	0
T2 - Taimikko yli 1,3 m	70,3	6,9 %	11	15
Y1 - Ylispuustoinen taimikko	5,0	0,5 %	56	74
O2 - Nuori kasvatusmetsikkö	162,6	16,0 %	22	101
O3 - Varttunut kasvatusmetsikkö	410,3	40,4 %	47	205
O4 - Uudistuskypsä metsikkö	328,6	32,3 %	78	253
O5 - Suojuspuumetsikkö		%		
E1 - Eri-ikäisrakenteinen metsikkö	5,5	0,5 %	54	209
Metsämaa yhteensä	1016,3	100,0%	50	184
Kitumaa	53,6		66	76
Joutomaa	1,5			
Muu metsätalousmaa	1,6			
Metsätalousmaa yhteensä:	1073,0			

Tällä sivulla esitetyt pinta-alat eivät sisällä teiden, sähkölinjojen ym. kohteiden alle jäävää metsäpinta-alaa.

Ikäluokat metsä- ja kitumaalla

Puuston keski-ikä metsä- ja kitumaalla: 52 vuotta

Puuston keskitilavuus metsä- ja kitumaalla: 178 m³/ha



Ikäluokat	Pinta-ala	
	ha	%
A0 - Aukea	4,6	0,4 %
1-20	194,5	18,2 %
21-40	233,2	21,8 %
41-60	258,3	24,1 %
61-80	190,3	17,8 %
81-100	130,5	12,2 %
101-120	40,2	3,8 %
121-140	12,0	1,1 %
141-	1,0	0,1 %
E1 - Eri-ikäisrakenteinen metsikkö	5,5	0,5 %
Yhteensä:	1 069,9	100,0 %

Tällä sivulla esitetyt pinta-alat eivät sisällä teiden, sähkölinjojen ym. kohteiden alle jäävää metsäpinta-alaa.

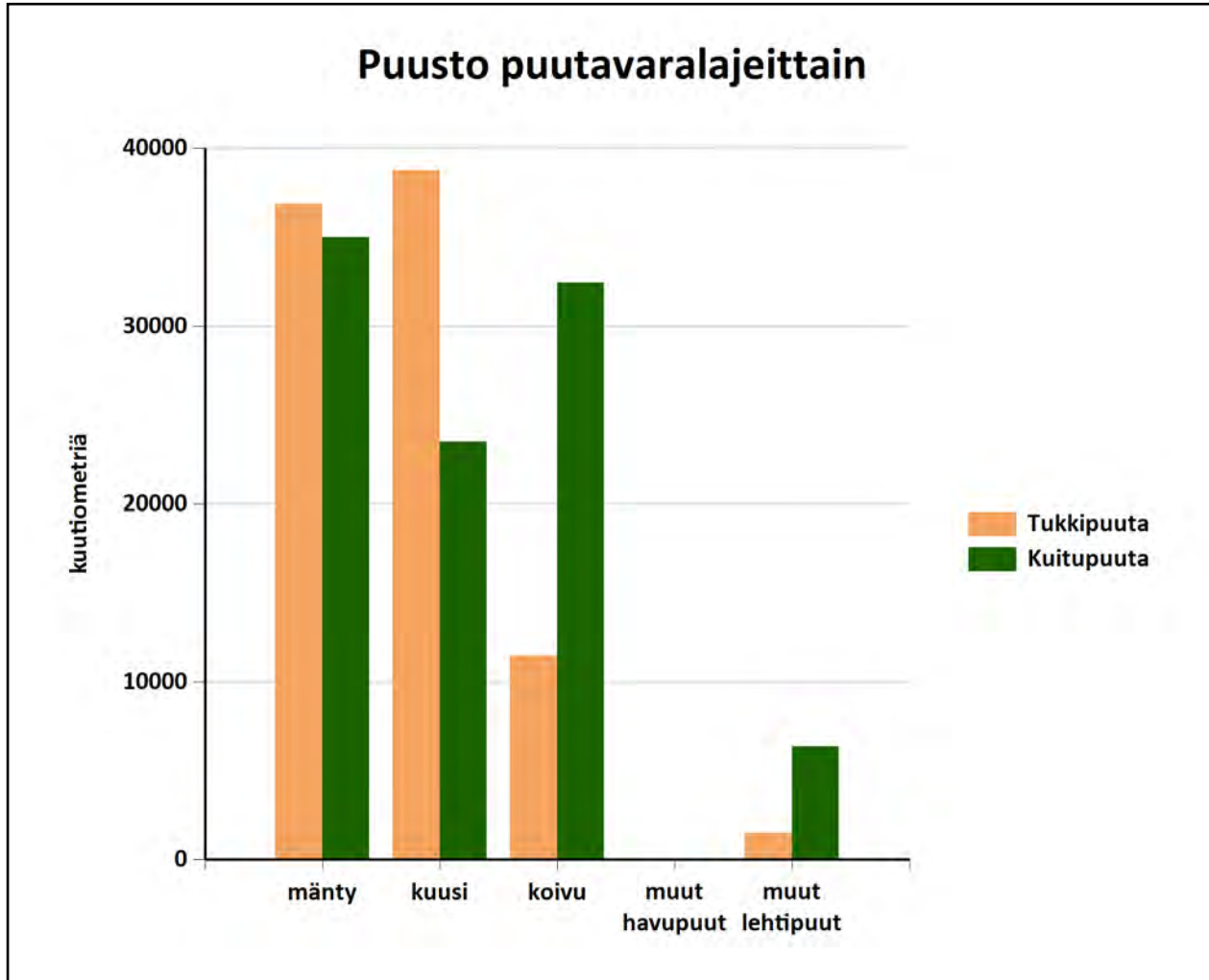
Puustotietojen yhteenveto vuonna 2024

Suunnitelman kokonaispuusto vuonna 2024 on 190572 m³, eli keskimäärin 178 m³/ha metsätalousmaalla

Tukkipuuta yhteensä: 88637 m³, eli 47 % tilan kokonaispuustosta.

Kuitupuuta yhteensä: 97334 m³, eli 51 % tilan kokonaispuustosta.

Muuta runkopuuta yhteensä: 4602 m³, eli 2 % tilan kokonaispuustosta.



Metsämaan kehitysluokat	Pinta-ala, ha	Ainespuusto puulajeittain, m ³					Yhteensä, m ³
		mänty	kuusi	koivu	muut havupuut	muut lehtipuut	
A0 - Aukea	4,6						
S0 - Siemenpuumetsikkö	2,4	147					147
Y1 - Ylispuustoinen taimikko	5,0						
Taimikot		0	6	13		0	19
Ylispuustot		228	33	28		27	316
T1 - Taimikko alle 1,3 m	27,0	0	0	0		8	8
T2 - Taimikko yli 1,3 m	70,3	199	66	256		10	531
02 - Nuori kasvatusmetsikkö	162,6	2864	2953	8135		594	14545
03 - Varttunut kasvatusmetsikkö	410,3	32571	24833	21697		3778	82880
04 - Uudistuskypsä metsikkö	328,6	32411	33359	13368		3442	82579
05 - Suojuspuumetsikkö							
E1 - Eri-ikäisrakenteinen metsikkö	5,5	366	579	171			1116
Metsämaa yhteensä:	1016,3	68785	61829	43668		7859	182142
<i>Tukkipuuston osuus metsämaalla, %</i>		52	61	25		18	47
Kitumaa	53,6	3091	459	264		13	3828
Joutomaa	1,5						
Muu metsätalousmaa	1,6						
Metsätalousmaa yhteensä:	1073,0	71877	62288	43932		7873	185970

Yllä oleva taulukko sisältää ainespuuston, eli tukki- ja kuitupuun

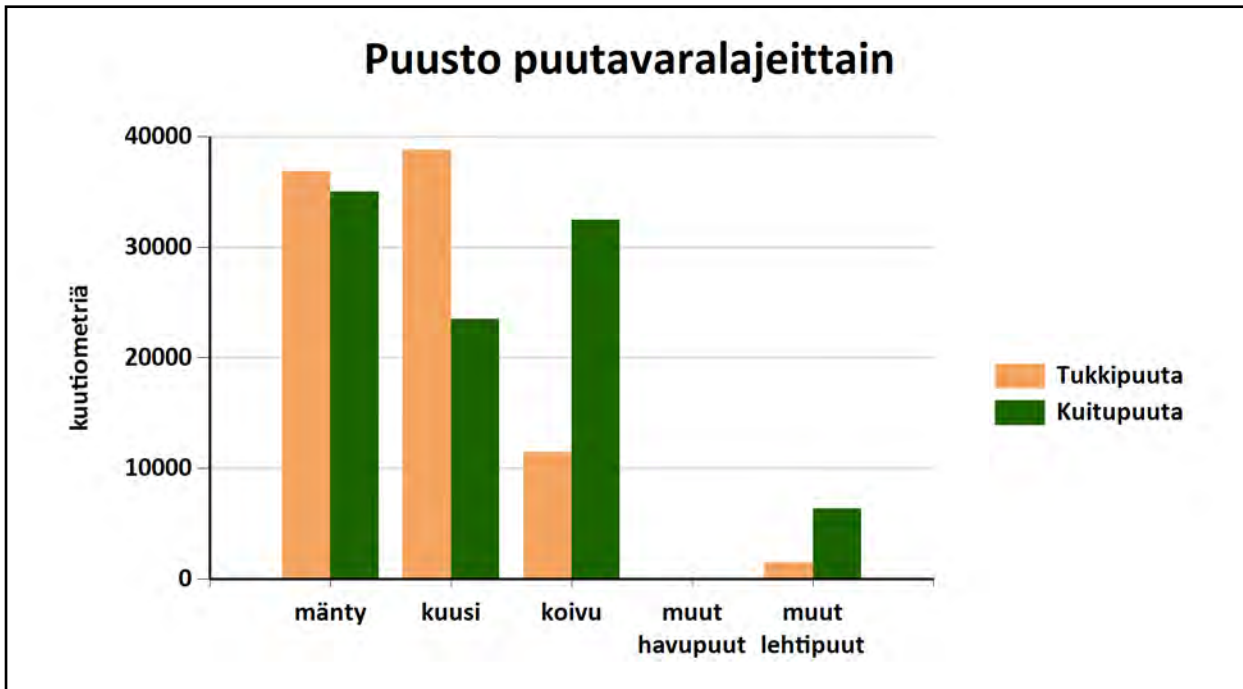
Puustotietojen yhteenveto vuonna 2024

Suunnitelman kokonaispuusto vuonna 2024 on 190572 m³, eli keskimäärin 178 m³/ha metsätalousmaalla.

Tukkipuuta yhteensä: 88637 m³, eli 47 % kokonaispuustosta.

Kuitupuuta yhteensä: 97334 m³, eli 51 % kokonaispuustosta.

Muuta runkopuuta yhteensä: 4602 m³, eli 2 % tilan kokonaispuustosta.



	Pinta-ala, ha	Ainespuusto puulajeittain, m ³					Puusto yhteensä, m ³	Puusto m ³ /ha
		männy	kuusi	koivu	muut havupuut	muut lehtipuut		
Metsämaa yhteensä	1016,3							
Tukkipuuta		36523	38673	11477		1500	88173	87
Kuitupuuta		32262	23156	32192		6359	93970	92
Kitumaa	53,6	3091	459	264		13	3828	71
Joutumaa	1,5							0
Muu metsätalousmaa	1,6							0
Metsätalousmaa yhteensä:	1073,0	71877	62289	43932	0	7873	185970	173

Yllä oleva taulukko sisältää ainespuuston, eli tukki- ja kuitupuun

Puuston tilavuus ja kehitysnuste

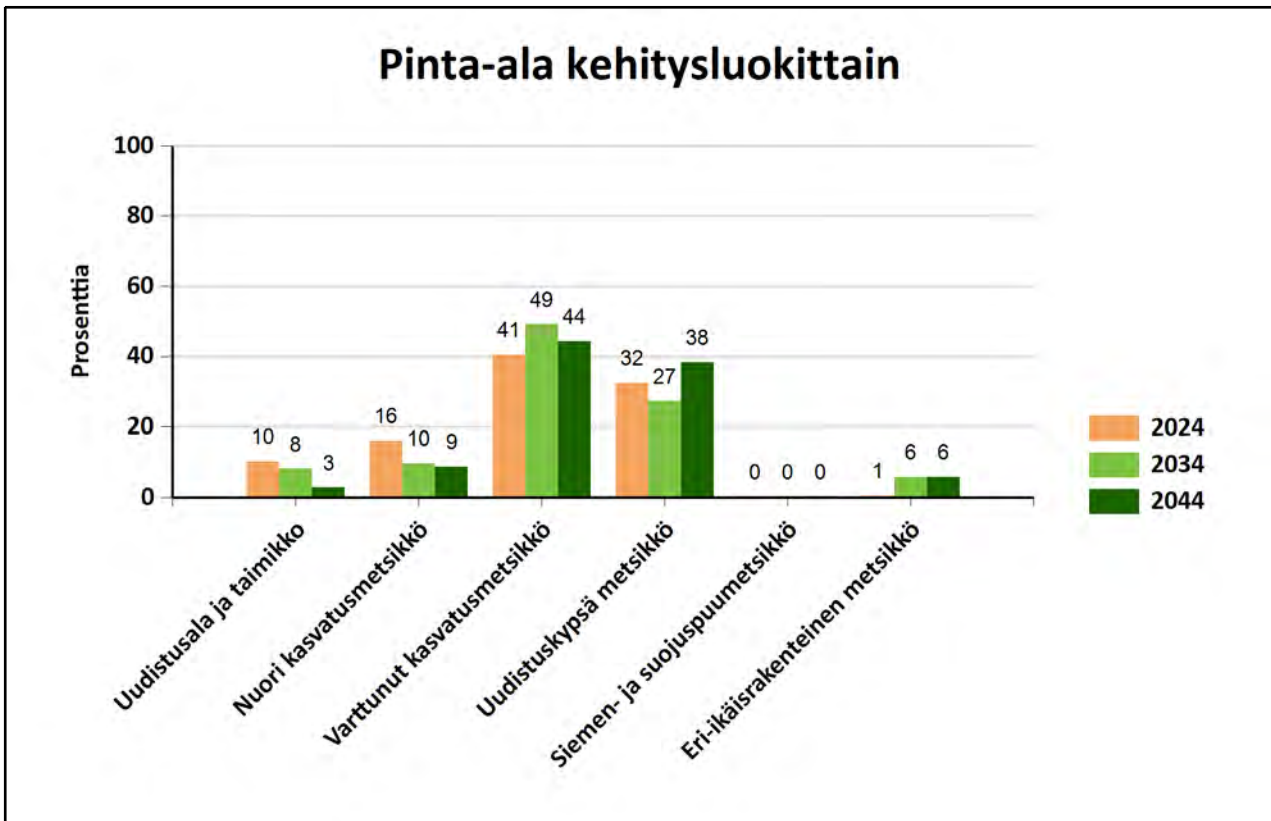
	Nykypuusto	Vuonna 2034	Vuonna 2044
Tukkia, m ³	88637	98577	130712
Kuitua, m ³	97334	101792	121720
Muuta runkopuuta, m ³	4602	3792	3810
Yhteensä, m³	190572	204161	256243
Keskimäärin, m ³ /ha	178	190	239

Puuston kasvu metsätalousmaalla

	Nykypuusto	Vuonna 2034	Vuonna 2044
Keskikasvu, m ³ /ha	5,35	5,53	5,41
Kasvu yhteensä, m ³	5736	5934	5800

Puuston arvo ja arvokasvu metsätalousmaalla

	Nykypuusto	Vuonna 2034	Vuonna 2044
Puuston arvo, €	6504345	7094722	9156318
Puuston arvokasvu, €/vuosi	196119	240199	247195
Puuston keskimääräinen arvokasvu, %	4	4	3



Metsälain erityisen tärkeät elinympäristöt, METE

Elinympäristö	Kuviot	Kuvioita, kpl	Pinta-ala, ha
Jyrkänne	428, 6, 689, 691, 7, 767, 773, 85, 928	9	10,6
Lähde	491, 919	2	1,4
Noro	24, 440, 716	3	4,2
Puro	299.1, 510, 7, 709, 760, 919	6	7,9
Yhteensä:		20	24,1

Metsäsertifioinnin elinympäristöt

Elinympäristö	Kuviot	Kuvioita, kpl	Pinta-ala, ha
Yhteensä:			

Muut arvokkaat elinympäristöt

Elinympäristö	Kuviot	Kuvioita, kpl	Pinta-ala, ha
Kallioalueita	10, 17, 26, 266, 272.1, 3, 313, 316, 321, 322, 324.1, 326.2, 336, 4, 442.1, 6, 774.1, 811, 813, 841, 920, 930	22	35,3
Korpi	50, 53, 754, 842	4	2,6
Pienialainen suo	465, 718, 73	3	1,3
Rantametsä	560, 561	2	1,4
Räme	37, 38, 39, 42, 44, 45, 46, 47, 49, 52	10	8,6
Vaihtumisvyöhyke	43, 432, 764, 922	4	1,9
Vähäpuustoinen suo	765, 929	2	3,6
Yhteensä:		47	54,7

Monimuotoisuuden erityiset rakennepiirteet

Elinympäristö	Kuviot
---------------	--------

Luonnonsuojelulain luontotyypit

Elinympäristö	Kuviot	Kuvioita, kpl	Pinta-ala, ha
Pähkinäpensaslehto	841.1	1	0,5
Tervaleppäkorpi	667	1	0,9
Yhteensä:		2	1,4

Luontotiedot kuvioittain

Kuvio	Monimuotoisuustieto/ erityispiirre	Tarkenne	Lisätiedot
ALHONMÄKI 927-436-1-187			
790	1,0 Lahopuuta: Laho maapuu		
HAKAMAA 927-405-8-9			
476	0,4 Merkitystä lähimaisemassa		
HIEKKA-AHO II 927-416-3-268			
40	0,6 Merkitystä lähimaisemassa		
HIEKKAMAA 927-440-5-43			
491	0,7 Lahopuuta: Laho maapuu Lähde	Metsälain tärkeä elinympäristö	
HIIDENKULMA 927-401-18-25			
122	1,2 Merkitystä lähimaisemassa		
HÖYTIÖNKALLIO 927-406-4-220			
264	0,1 Lahopuuta: Laho maapuu		
266	0,7 Kallioalueita	Muu arvokas elinympäristö	
272.1	0,4 Kallioalueita	Muu arvokas elinympäristö	
299.1	0,6 Puro	Metsälain tärkeä elinympäristö	
HÖYTIÖNNIITTY 927-406-1-290			
3	1,2 Merkitystä lähimaisemassa		
7	0,4 Jyrkäne Katajia Merkitystä lähimaisemassa	Metsälain tärkeä elinympäristö	
8	0,7 Katajia Merkitystä lähimaisemassa		
9	0,3 Kallioalueita Katajia Merkitystä lähimaisemassa		
10	0,5 Katajia Merkitystä lähimaisemassa		
12	0,1 Merkitystä lähimaisemassa		
Joukonpelto 927-411-3-49			
62	0,5 Merkitystä lähimaisemassa		
63	1,3 Merkitystä lähimaisemassa		
76	0,5 Lahopuuta: Laho maapuu		

JUKKALA 927-446-2-203			
799.1	0,4	Kallioalueita Merkitystä lähimaisemassa	
KAAVA-ALUE 927-3-9903-1			
442.1	1,3	Kallioalueita	Muu arvokas elinympäristö
460	3,0	Lahopuuta: Laho maapuu	
KALKKIMÄKI 927-406-2-385			
259.1	0,9	Lahopuuta: Laho maapuu	
259.2	1,4	Lahopuuta: Laho maapuu Lahopuuta: Pystypuuna Muinaisjäänös (Museovirasto)	Puolustusvarustuksia
262	0,5	Katajia	
Karhurinne 927-406-1-337			
764	0,2	Vaihettumisvyöhyke	Muu arvokas elinympäristö
765	0,5	Vähäpuustoinen suo	Muu arvokas elinympäristö
767	0,4	Jyrkäne	Metsälain tärkeä elinympäristö
KAUHUNKALLIO 927-406-1-222			
914	0,3	Lahopuuta: Laho maapuu	
919	0,7	Lähde Puro	Metsälain tärkeä elinympäristö Metsälain tärkeä elinympäristö
920	8,3	Kallioalueita	Muu arvokas elinympäristö
921	1,1	Lahopuuta: Laho maapuu Lahopuuta: Pystypuuna	
922	0,5	Vaihettumisvyöhyke	Muu arvokas elinympäristö
923	1,0	Merkitystä lähimaisemassa	
928	3,3	Jyrkäne	Metsälain tärkeä elinympäristö
929	3,1	Vähäpuustoinen suo	Muu arvokas elinympäristö
930	8,2	Kallioalueita	Muu arvokas elinympäristö
KIRTELÄ 927-448-2-281			
738	0,5	Lahopuuta: Laho maapuu	
KORPELA 927-440-5-53			
432	0,9	Vaihettumisvyöhyke	Muu arvokas elinympäristö
KUKKOHARJU 927-440-4-97			
402	0,5	Merkitystä lähimaisemassa	
420	1,4	Merkitystä lähimaisemassa	
424	0,6	Merkitystä lähimaisemassa	
428	0,6	Jyrkäne Merkitystä lähimaisemassa	Metsälain tärkeä elinympäristö

Kukkoipuisto 927-447-1-130			
440	1,0	Noro	Metsälain tärkeä elinympäristö
486	0,1	Lahopuuta: Laho maapuu Lahopuuta: Pystypuuna	
KUKONHARJU 927-405-1-241			
454	0,4	Merkitystä lähimaisemassa	
464	1,2	Merkitystä lähimaisemassa	
465	0,5	Pienialainen suo	Muu arvokas elinympäristö
KUUSELA 927-436-1-160			
773	0,4	Jyrkäne	Metsälain tärkeä elinympäristö
		Merkitystä lähimaisemassa	
774.1	1,1	Kallioalueita Katajia Merkitystä lähimaisemassa	Muu arvokas elinympäristö
KUUSIVAARA 927-416-3-253			
395	1,2	Lahopuuta: Laho maapuu Lahopuuta: Pystypuuna	
L Aidunmaa 927-406-5-135			
328	1,3	Lahopuuta: Laho maapuu	
329	0,3	Kallioalueita	
334	2,1	Hiidenkirnu	
336	0,8	Kallioalueita	Muu arvokas elinympäristö
Lapsenmäki 927-431-1-81			
506	0,3	Lahopuuta: Laho maapuu Lahopuuta: Pystypuuna	
510	3,4	Puro	Metsälain tärkeä elinympäristö
Lehmälähteenmäki 927-406-5-183			
312.2	1,0	Kallioalueita Merkitystä lähimaisemassa	
313	1,6	Kallioalueita	Muu arvokas elinympäristö
316	1,2	Kallioalueita	Muu arvokas elinympäristö
321	0,7	Kallioalueita	Muu arvokas elinympäristö
322	0,9	Kallioalueita	Muu arvokas elinympäristö
324.1	0,3	Kallioalueita	Muu arvokas elinympäristö
326.2	0,1	Kallioalueita	Muu arvokas elinympäristö
Lentokenttäalue 927-401-2-885			
121	4,9	Merkitystä lähimaisemassa	
245	2,3	Katajia	
250	6,0	Katajia	
251	3,7	Katajia	

Linnanniitty 927-406-1-392

3	0,7	Kallioalueita Katajia	Muu arvokas elinympäristö
4	1,0	Kallioalueita Lahopuuta: Laho maapuu Merkitystä lähimaisemassa	Muu arvokas elinympäristö
6	1,8	Jyrkäne Kallioalueita Katajia Merkitystä lähimaisemassa	Metsälain tärkeä elinympäristö Muu arvokas elinympäristö
7	1,5	Puro	Metsälain tärkeä elinympäristö
15	0,6	Lahopuuta: Laho maapuu Lahopuuta: Pystypuuna	
17	1,1	Kallioalueita	Muu arvokas elinympäristö
26	0,9	Kallioalueita Katajia	Muu arvokas elinympäristö
37	0,5	Räme	Muu arvokas elinympäristö
38	0,9	Räme	Muu arvokas elinympäristö
39	1,4	Räme	Muu arvokas elinympäristö
42	1,4	Räme	Muu arvokas elinympäristö
43	0,3	Vaihettumisvyöhyke	Muu arvokas elinympäristö
44	0,6	Räme	Muu arvokas elinympäristö
45	0,5	Räme	Muu arvokas elinympäristö
46	1,3	Räme	Muu arvokas elinympäristö
47	1,2	Räme	Muu arvokas elinympäristö
49	0,3	Räme	Muu arvokas elinympäristö
50	0,2	Korpi	Muu arvokas elinympäristö
52	0,5	Räme	Muu arvokas elinympäristö
53	0,4	Korpi	Muu arvokas elinympäristö

MÄKELÄ 927-406-2-662

754	1,6	Korpi	Luonnontilainen
755	1,1	Metsälehmäksiä	
756	1,8	Lahopuuta: Laho maapuu Lahopuuta: Pystypuuna	
759	0,7	Lahopuuta: Laho maapuu Lahopuuta: Pystypuuna	
760	0,9	Lahopuuta: Laho maapuu Puro	Metsälain tärkeä elinympäristö
898	0,4	Lahopuuta: Laho maapuu	

MOKSINRANTA 927-417-4-12

730	1,7	Pähkinäpensas	
-----	-----	---------------	--

731	0,9	Lahopuuta: Laho maapuu		
MYRSKYLÄ 927-427-1-409				
589	0,9	Lahopuuta: Laho maapuu Merkitystä lähimaisemassa		
MYRSKYMÄKI 927-432-6-56				
744	1,2	Pähkinäpensas		
746	0,4	Kataja, korkeampi kuin 6 metriä		
NUMMENRANTA 927-421-1-542				
14	0,2	Metsäkortekorpi	Metsälain tärkeä elinympäristö	
59	1,3	Katajia Merkitystä lähimaisemassa		
61	1,0	Katajia		
71	0,9	Tervaleppiä		
358.2	1,5	Lahopuuta: Laho maapuu Lahopuuta: Pystypuuna		
359	0,4	Lahopuuta: Laho maapuu Lahopuuta: Pystypuuna		
NUMMI 927-421-1-376				
32	2,0	Merkitystä lähimaisemassa		
OLKKALAN RAUTATIE 927-420-2-12				
397.1	0,2	Tervaleppiä		
PÄÄKSLAHTI 927-435-6-95				
603	0,3	Kallioalueita		
608	1,0	Merkitystä lähimaisemassa		
612	0,7	Tervaleppiä		
617	3,8	Merkitystä kaukomaisemassa Perintömetsä		WWF
620	6,3	Rantametsä		
620.1	0,3	Perintömetsä Rantametsä		WWF
622	1,7	Perintömetsä		WWF
622.1	2,2	Perintömetsä		WWF
623	1,2	Merkitystä lähimaisemassa Perintömetsä		WWF
624	0,9	Merkitystä lähimaisemassa Perintömetsä		WWF
625	2,9	Lahopuuta: Laho maapuu Perintömetsä		WWF
626	1,1	Perintömetsä		WWF
629.1	0,8	Perintömetsä		WWF
629.2	0,2	Perintömetsä		WWF
631	1,1	Kallioalueita Perintömetsä		WWF

632	0,8	Perintömetsä		WWF
640	1,6	Kataja, korkeampi kuin 6 metriä Merkitystä lähimaisemassa		
657	1,3	Puro Tervaleppiä		
667	0,9	Tervaleppäkorpi	Luonnonsuojelulain luontotyyppi	
676	1,5	Kallioalueita		
679	1,4	Kallioalueita		
684	3,3	Lahopuuta: Laho maapuu		
686	1,0	Kallioalueita		
687	2,8	Perintömetsä		WWF
688	0,8	Perintömetsä		WWF
689	2,3	Jyrkäne Kallioalueita Perintömetsä	Metsälain tärkeä elinympäristö	WWF
690	1,9	Noro		
690.1	0,5	Perintömetsä		WWF
691	0,7	Jyrkäne Merkitystä lähimaisemassa	Metsälain tärkeä elinympäristö	
697	0,5	Merkitystä lähimaisemassa		
703	1,1	Rantametsä		
706.1	1,3	Kallioalueita Katajia		
707	0,8	Kallioalueita		
709	0,9	Puro Tervaleppiä	Metsälain tärkeä elinympäristö	
713	0,7	Kallioalueita		
716	1,1	Noro Tervaleppiä	Metsälain tärkeä elinympäristö	
718	0,6	Pienialainen suo	Muu arvokas elinympäristö	
722	2,8	Merkitystä lähimaisemassa Rantametsä		
727	0,9	Kallioalueita		
900	1,7	Merkitystä lähimaisemassa		
PÄSSI 927-451-3-105				
560	0,4	Rantametsä	Muu arvokas elinympäristö	
561	1,0	Rantametsä	Muu arvokas elinympäristö	
POHJARINNE 927-427-1-422				
592	0,7	Katajia Merkitystä lähimaisemassa		

596	0,8	Rantametsä		
Ridalinmetsä 927-436-1-338				
830	0,5	Lahopuuta: Laho maapuu		
841	1,4	Kallioalueita Katajia	Muu arvokas elinympäristö	
841.1	0,5	Lahopuuta: Laho maapuu Pähkinäpensaslehto	Luonnonsuojelulain luontotyyppi	
842	0,4	Korpi	Muu arvokas elinympäristö	
846	0,5	Lahopuuta: Pystyvuuna		
847	4,7	Merkitystä lähimaisemassa		
849	1,5	Merkitystä lähimaisemassa		
852	0,2	Pienialainen suo	Metsälain tärkeä elinympäristö	
RIITAPERÄ 927-406-4-133				
1	0,3	Lahopuuta: Laho maapuu		
2	0,4	Metsälehmuksia		
RINNE 927-421-1-377				
65	1,1	Merkitystä lähimaisemassa		
SORAKUMPU 927-451-3-22				
78	6,5	Merkitystä lähimaisemassa		
SVEITSINMÄKI 1 927-406-20-8				
10	2,3	Kallioalueita Lahopuuta: Laho maapuu Lahopuuta: Pystyvuuna	Muu arvokas elinympäristö	
10.1	1,3	Kallioalueita		
12	0,8	Lahopuuta: Laho maapuu		
20	1,6	Kallioalueita		
24	2,1	Noro Pähkinäpensas	Metsälain tärkeä elinympäristö	Noro kuvion eteläreunassa Osa kuviosta suojeltua pähkinäpensaslehtoa
25	1,8	Pähkinäpensas		
26	0,5	Pähkinäpensas		
TAKAMAA 927-404-2-0				
535	0,6	Katajia		
TAVASTILA 927-406-2-635				
6	0,3	Kallioalueita		
16	0,5	Tervaleppiä		
19	0,2	Kallioalueita		
20	0,2	Kallioalueita		
26	0,4	Kallioalueita		
29	1,9	Kallioalueita Merkitystä lähimaisemassa		
31	0,4	Metsälehmuksia		

32	0,2	Pienialainen suo	
33	0,3	Katajia	
38	0,3	Kallioalueita	
39	0,3	Kallioalueita	
49	1,9	Kallioalueita	
		Merkitystä lähimaisemassa	
54	0,6	Kallioalueita	
56	0,4	Lahopuuta: Laho maapuu	
		Lahopuuta: Pystypuuna	
71	0,8	Katajia	
		Merkitystä lähimaisemassa	
73	0,2	Pienialainen suo	Muu arvokas elinympäristö
75	0,6	Kallioalueita	
		Katajia	
78	0,7	Kallioalueita	
		Katajia	
82	0,5	Kallioalueita	
		Katajia	
83	1,8	Kallioalueita	
		Katajia	
85	0,5	Jyrkäne	Metsälain tärkeä elinympäristö
		Kallioalueita	
		Katajia	
TOUKOLAHTI 927-401-2-788			
811	0,3	Kallioalueita	Muu arvokas elinympäristö
		Katajia	
813	0,3	Kallioalueita	Muu arvokas elinympäristö
Tuohivehmaanpuisto 927-401-2-906			
575	1,1	Merkitystä lähimaisemassa	
VASTAMÄKI 927-434-9-441			
816	0,8	Merkitystä lähimaisemassa	
817	1,5	Lahopuuta: Laho maapuu	
YLEINEN ALUE 927-1-9903-4			
139	1,4	Lahopuuta: Laho maapuu	
YLI-LANKILA 927-421-1-588			
25	0,9	Kallioalueita	
YLITALO 927-401-2-585			
148	0,7	Katajia	
155.1	0,4	Tervaleppiä	
159	2,0	Lahopuuta: Laho maapuu	
159.1	1,7	Lahopuuta: Laho maapuu	
Yhteensä	237,4		

Kuollut puusto

Kuvio	Puulaji	Tyyppi	Läpimitta (cm)	Tilavuus (m ³ /ha)	Pinta-ala (ha)	Tilavuus kuviolla (m ³)
Yhteensä						

Metsätuhot ja ravinnetalouden häiriöt

Tuhon aiheuttaja	Havaittu metsätuho	Kuviot	Tuhon voimakkuus	Lisätieto

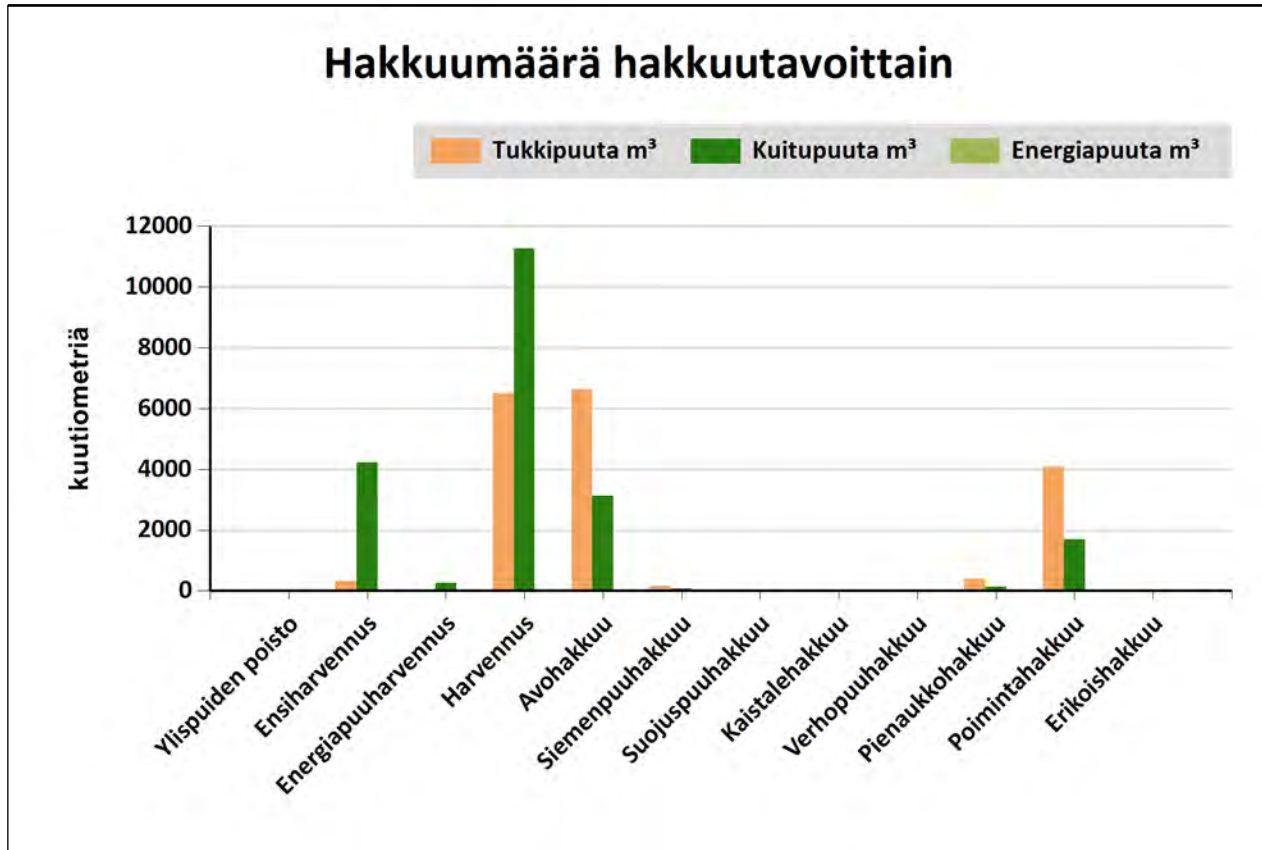
Hakkuumäärä hakkuutavoittain 2024 - 2034

Tässä suunnitelmassa ehdotettujen hakkuiden mukainen kertymä on

vuonna 2024: 3324 m³

vuosina 2025-2029: 24948 m³

ja vuosina 2030-2034: 10625 m³



Hakkuutapa	Pinta-ala, ha	Tukkipuuta m ³	Kuitupuuta m ³	Energiapuuta m ³	Yhteensä, m ³
Ylispuiden poisto					0
Ensiharvennus	91,7	331	4216		4546
Energiapuuharvennus	8,0	34	271		305
Harvennus	203,8	6505	11275		17780
Avohakkuu	35,9	6625	3127		9752
Siemenpuuhakkuu	1,5	165	65		230
Suojuspuuhakkuu					0
Kaistalehakkuu					0
Verhopuuhakkuu					0
Pienaukkohakkuu	4,3	388	126		514
Poimintahakkuu	50,3	4068	1701		5770
Erikoishakkuu					0
Yhteensä:	395,5	18116	20782		38897

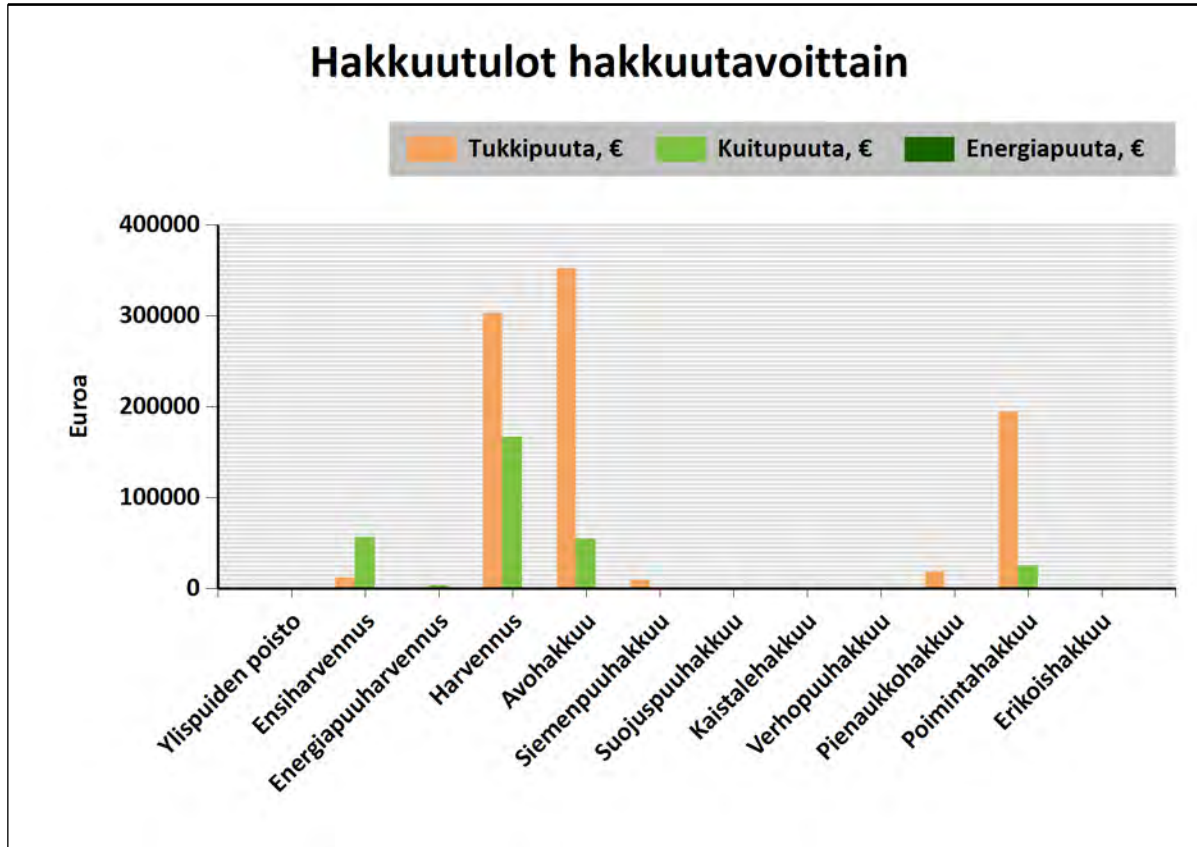
Tulot hakkuutavoittain vuosina 2024-2034

Tässä suunnitelmassa ehdotettujen mukainen kantorahatulo on

vuonna 2024: 119554 €

vuosina 2025-2029: 800173 €

ja vuosina 2030-2034: 279878 €



Hakkuutapa	Pinta-ala, ha	Tukkipuuta, €	Kuitupuuta, €	Energiapuuta, €	Yhteensä, €
Ylispuiden poisto					0
Ensiharvennus	91,7	11967	56490		68457
Energiapuuharvennus	8,0	1413	3541		4953
Harvennus	203,8	302479	166641		469120
Avohakkuu	35,9	351741	54879		406620
Siemenpuuhakkuu	1,5	9056	1150		10206
Suojuspuuhakkuu					0
Kaistalehakkuu					0
Verhopuuhakkuu					0
Pienaukkohakkuu	4,3	18498	1956		20454
Poimintahakkuu	50,3	193987	25808		219795
Erikoishakkuu					0
Yhteensä	395,5	889141	310464		1199606

Yhteenveto hakkuista

Kiireelliset hakkuut

Hakkuutapa	Pinta-ala, ha	Tulot €	Kuviot, joilla on hakkuuehdotus
Avohakkuu	6,1	81195	8.1, 159, 277, 415, 427, 893
Energiapuuharvennus	1,1	888	915
Ensiharvennus	2,6	1991	774
Erikoishakkuu	0,1	0	284
Harvennus	8,1	16040	21, 159.1, 161, 287.1, 299.1, 411, 418, 419.1, 557, 793
Poimintahakkuu	3,8	19440	93, 94
Yhteensä	21,7	119554	

Hakkuut vuosina 2025-2029

Hakkuutapa	Pinta-ala, ha	Tulot €	Kuviot, joilla on hakkuuehdotus
Avohakkuu	22,1	255959	1, 2, 5, 18, 19, 21, 23, 48, 82, 367, 408, 437, 455, 461, 463, 482, 492, 538, 591, 600, 601.1, 797, 808, 810, 812, 885, 897
Energiapuuharvennus	5,8	3544	10, 34, 36, 909, 927
Ensiharvennus	34,9	25700	7, 11, 19, 20, 21, 34, 48, 163, 167, 180, 181, 182, 183, 186, 259, 351.2, 361, 394, 401, 419, 434, 489.2, 732, 761, 787, 839, 845
Harvennus	135,7	315487	1, 3, 5, 7, 8, 13, 14, 16, 17, 18, 20, 21, 22, 23, 25, 30, 34, 35, 40, 42, 44, 45, 70, 71, 75, 76, 31, 83, 84, 88.2, 96, 121, 126.1, 160, 198, 206, 207, 209, 210, 211, 213, 215, 257, 270, 271, 272, 274, 281, 313.1, 332, 370, 371, 372, 373, 380, 389, 403, 435, 436, 449, 456, 471, 471.1, 471.2, 471.3, 478, 479, 487, 488, 490, 585, 588, 598, 600.2, 601, 602, 604, 609, 641, 648, 653, 660, 674, 677, 677.1, 677.2, 680, 681, 693, 703, 710, 712, 714, 715, 730, 731, 732.1, 755, 766, 776, 779, 780, 796, 798, 800, 801, 878, 879, 884, 892, 895, 907, 917
Pienaukkohakkuu	3,5	16884	671
Poimintahakkuu	42,4	182600	1, 5, 11, 15, 24, 25, 26, 51, 53, 54, 58, 81, 156, 157, 214, 259.2, 312.1, 314, 317, 402, 576, 584, 661.1, 682, 685, 705.1, 720, 775, 777, 799, 813, 815, 817, 830, 847, 908.1, 916
Yhteensä	244,4	800174	

Hakkuut vuosina 2030-2034

Hakkuutapa	Pinta-ala, ha	Tulot €	Kuviot, joilla on hakkuuehdotus
Avohakkuu	7,8	69466	9, 279, 386, 390, 399, 407, 431, 496, 896
Energiapuuharvennus	1,0	522	906.1
Ensiharvennus	54,3	40766	1, 2, 11, 12, 17, 41, 50, 52, 55, 154, 155, 175, 208, 260, 410, 489.1, 498, 509, 636.1, 652, 662, 695, 699, 701.1, 721, 733, 742, 772, 809, 846.1, 849.1, 905, 925
Harvennus	60,0	137593	3, 4, 9, 36, 37, 38, 39, 46, 51, 68, 72, 86, 153, 194, 263, 265, 267, 268, 269, 278, 282, 335, 337, 355, 391, 398, 412, 423, 428, 441, 458, 468, 493, 638, 647, 650, 664, 719, 734, 735, 736, 758, 783, 906
Pienaukkohakkuu	0,8	3571	429
Poimintahakkuu	4,2	17756	400, 409, 499, 672, 692
Siemenpuuhakkuu	1,5	10206	353, 354
Yhteensä	129,5	279880	

Hakkuut 2035 alkaen

Hakkuutapa	Pinta-ala, ha	Tulot €	Kuviot, joilla on hakkuuehdotus
Avohakkuu	1,2	12456	744
Ensiharvennus	2,6	1430	661, 745.1, 747
Harvennus	2,7	6169	8.1, 745, 748
Yhteensä	6,4	20055	

Hakkuut kuvioittain

Kuvio	Hakkuutapa	Korjuu- aika	Ehdotettu hakkuu- vuosi	Pinta- ala, ha	Hakkuumäärä yhteensä ja puutavaralajeittain										Lisäksi energiapuuta, m ³				Tulot ja menot, €	
					yhteensä		tukkia, m ³				kuitua, m ³				hak- kuu tähde	kanto	karsit- tu ranka	koko- puu	kanto- raha- tulo	hakkuun aih. mh- työt
					m ³	m ³ /ha	mänty	kuusi	koivu	muu	mänty	kuusi	koivu	muu						
ALHONMÄKI 927-436-1-187																				
779	Harvennus Lisätiedot	Kesä Ennakkoraivaus	2029	4,5	250	55	0	15	9	226						3872	1591			
780	Harvennus Lisätiedot	Kesä Ennakkoraivaus	2029	1,1	84	75	0	10	0	16	55	2				1465	393			
783	Harvennus Lisätiedot	Talvi ja kuiva kesä Ennakkoraivaus	2034	4,1	286	70	7	26	55	199						4953	1432			
787	Ensiharvennus Lisätiedot	Talvi Ennakkoraivaus	2029	0,5	27	60	4	1	21	1						518	159			
ALHONPERÄ 927-446-2-42																				
793	Harvennus	Talvi	2024	1,1	95	85	0	1	11	7	4	9	34	28		1903	0			

Kuvio	Hakkuutapa	Korjuu- aika	Ehdotettu hakkuu- vuosi	Pinta- ala, ha	Hakkuumäärä yhteensä ja puutavaralajeittain										Lisäksi energiapuuta, m ³				Tulot ja menot, €						
					yhteensä					tukkia, m ³					kuitua, m ³					hak- kuu	kanto	karsit- tu	koko- puu	kanto- raha- tulo	hakkuun aih. mh- työt
					m ³	m ³ /ha	mänty	kuusi	koivu	muu	mänty	kuusi	koivu	muu	mänty	kuusi	koivu	muu	tähde						
ARMAALA 927-416-3-85																									
380	Harvennus	Kesä	2025	0,4	41	100	7					35								842	0				
386	Avohakkuu	Talvi ja kuiva kesä	2033	1,8	377	210		34	56					39	248					9117	3123				
	Lisätiedot	Uudistusalan raivaus																							
390	Avohakkuu	Talvi ja kuiva kesä	2032	2,1	502	240		36	127					36	303					13008	3638				
	Lisätiedot	Laikkumätästys, Rauduskoivun istutus, Uudistusalan raivaus																							
391	Harvennus	Kesä	2032	0,9	82	95	25	1	3			47	1	5						2177	0				
ENÄMÄKI 927-420-1-51																									
351.2	Ensiharvennus	Kesä	2029	3,3	215	65	13					203								3381	0				
353	Siemenpuuhakkuu	Aina	2032	0,7	111	160	59	20				23	9							4901	868				
	Lisätiedot	Männyn luontainen uudistaminen, Uudistusalan raivaus, Äestys																							
354	Siemenpuuhakkuu	Kesä	2032	0,8	119	155	59	27				22	11							5304	959				
	Lisätiedot	Männyn luontainen uudistaminen, Uudistusalan raivaus, Äestys																							
355	Harvennus	Kesä	2033	0,5	29	60	4	15				1	9							1074	0				

Kuvio	Hakkuutapa	Korjuu- aika	Ehdotettu hakkuu- vuosi	Pinta- ala, ha	Hakkuumäärä yhteensä ja puutavaralajeittain										Lisäksi energiapuuta, m ³				Tulot ja menot, €						
					yhteensä					tukkia, m ³					kuitua, m ³					hak- kuu	kanto	karsit- tu	koko- puu	kanto- raha- tulo	hakkuun aih. mh- työt
					m ³	m ³ /ha	mänty	kuusi	koivu	muu	mänty	kuusi	koivu	muu	mänty	kuusi	koivu	muu	tähde						
HIEKKAMAA 927-440-5-43																									
487	Harvennus	Aina	2025	0,3	20	75	3	0			16	1							399	0					
488	Harvennus	Aina	2025	0,3	21	80	1	10	2		1	5	1						741	0					
	Huomautukset	Otetaan enimmäkseen kuusia.																							
489.2	Ensiharvennus	Aina	2025	0,4	25	70	2				23								398	123					
	Lisätiedot	Ennakkoraivaus																							
490	Harvennus	Talvi ja kuiva kesä	2025	0,3	31	90		0	6			11	15						601	0					
492	Avohakkuu	Talvi ja kuiva kesä	2025	0,3	127	400	9	81	8		2	14	13						5788	551					
	Lisätiedot	Laikkumätästys, Rauduskoivun istutus, Taimikonharvennus, Uudistusalan raivaus																							
	Huomautukset	Jätetään säästöpuita luoteiskulmaan, lähteen suunnalle																							
493	Harvennus	Aina	2034	0,5	42	90	25	3	3		8	1	2						1629	164					
	Lisätiedot	Ennakkoraivaus																							
496	Avohakkuu	Talvi ja kuiva kesä	2030	0,3	59	220	14		17		10		18						1927	483					
	Lisätiedot	Ennakkoraivaus, Männyn kylvö, Uudistusalan raivaus, Äestys																							
498	Ensiharvennus	Aina	2034	0,4	16	40					14		2						223	141					
	Lisätiedot	Ennakkoraivaus																							
499	Poimintahakkuu	Aina	2030	0,4	53	120	0	42	0		0	11	0						2202	0					
	Huomautukset	Otetaan kuuset pois.																							

Kuvio	Hakkuutapa	Korjuu- aika	Ehdotettu hakkuu- vuosi	Pinta- ala, ha	Hakkuumäärä yhteensä ja puutavaralajeittain										Lisäksi energiapuuta, m ³				Tulot ja menot, €						
					yhteensä					tukkia, m ³					kuitua, m ³					hak- kuu	kanto	karsit- tu	koko- puu	kanto- raha- tulo	hakkuun aih. mh- työt
					m ³	m ³ /ha	mänty	kuusi	koivu	muu	mänty	kuusi	koivu	muu	mänty	kuusi	koivu	muu	tähde						
HIIDENKULMA 927-401-18-25																									
93	Poimintahakkuu	Kesä	2024	2,5	344	140	257	1			76	11							13943	0					
94	Poimintahakkuu	Kesä	2024	1,3	132	100	100			6	21	0	4						5497	0					
96	Harvennus	Kesä	2026	6,0	482	80	360	1	5		100	12	4						19630	0					
HÖYTIÖNKALLIO 927-406-4-220																									
263	Harvennus	Talvi ja kuiva kesä	2030	1,0	77	80		3	6			4	63						1344	338					
	Lisätiedot	Ennakkoraivaus																							
265	Harvennus	Talvi ja kuiva kesä	2034	0,6	47	80		9	6	1		6	21	3					1150	206					
	Lisätiedot	Ennakkoraivaus																							
267	Harvennus	Talvi	2034	0,3	29	90		12	4	1		4	7	2					915	111					
	Lisätiedot	Ennakkoraivaus																							
268	Harvennus	Talvi ja kuiva kesä	2034	0,3	25	85		2	10			1	13						617	0					
269	Harvennus	Talvi ja kuiva kesä	2034	0,3	32	95		2	7	2		1	14	6					743	0					
	Huomautukset	Suositetaan lehtipuita																							
270	Harvennus	Kesä	2025	0,4	45	100		16	2	2		7	10	8					1278	0					
271	Harvennus	Talvi ja kuiva kesä	2025	1,4	122	90	2	26	2	9	4	42	11	26					3097	0					

Kuvio	Hakkuutapa	Korjuu- aika	Ehdotettu hakkuu- vuosi	Pinta- ala, ha	Hakkuumäärä yhteensä ja puutavaralajeittain										Lisäksi energiapuuta, m ³				Tulot ja menot, €	
					yhteensä		tukkia, m ³				kuitua, m ³				hak- kuu	kanto	karsit- tu	koko- puu	kanto- raha- tulo	hakkuun aih. mh- työt
					m ³	m ³ /ha	mänty	kuusi	koivu	muu	mänty	kuusi	koivu	muu						
272	Harvennus	Kesä	2025	1,0	79	80	4	48	3	0	2	17	3	1					3002	0
274	Harvennus	Talvi ja kuiva kesä	2025	2,2	194	90	9	23	4		56	29	73						4041	0
277	Avohakkuu	Talvi ja kuiva kesä	2024	0,6	144	240	9	8	18	2	27	7	67	8					3539	1198
	Lisätiedot	Laikkumätästys, Mekaaninen heinäntorjunta, Rauduskoivun istutus, Taimikonharvennus, Uudistusalan raivaus																		
278	Harvennus	Kesä	2034	2,4	196	80	11	55	16		10	49	56						5474	0
279	Avohakkuu	Kesä	2033	0,8	240	305	4	119	30	7	2	30	30	18					9725	1567
	Lisätiedot	Uudistusalan raivaus																		
281	Harvennus	Kesä	2025	0,7	59	85	4	10	4		15	17	9						1441	0
282	Harvennus	Kesä	2034	1,0	67	70	3	11	1		5	36	11						1482	166
	Lisätiedot	Ennakkoraivaus																		
	Huomautukset	Suositetaan mäntyä ja koivua																		
287.1	Harvennus	Kesä	2024	1,0	91	90	17	33	1		9	29	2						3056	0
	Lisätiedot	Yläharvennus, Otetaan isompia kuusia																		
	Huomautukset	Otetaan isompia kuusia																		
299.1	Harvennus	Kesä	2024	0,3	34	100		5	8			2	19						830	0
	Lisätiedot	Yläharvennus, Otetaan isompia kuusia. Ei käsitellä puron rantaa. Puro																		
	Huomautukset	Otetaan isompia kuusia. Ei käsitellä puron rantaa.																		

Kuvio	Hakkuutapa	Korjuu- aika	Ehdotettu hakkuu- vuosi	Pinta- ala, ha	Hakkuumäärä yhteensä ja puutavaralajeittain										Lisäksi energiapuuta, m ³				Tulot ja menot, €						
					yhteensä					tukkia, m ³					kuitua, m ³					hak- kuu	kanto	karsit- tu	koko- puu	kanto- raha- tulo	hakkuun aih. mh- työt
					m ³	m ³ /ha	mänty	kuusi	koivu	muu	mänty	kuusi	koivu	muu	mänty	kuusi	koivu	muu	tähde						
KAAVA-ALUE 927-3-9903-1																									
458	Harvennus Lisätiedot	Kesä	2031	0,8	55	65			4				48	2					857	294					
		Ennakkoraivaus																							
463	Avohakkuu Lisätiedot	Talvi ja kuiva kesä	2025	0,7	234	355	20	177		5	7	17		9					11610	1317					
		Laikkumätästys, Mekaaninen heinäntorjunta, Rauduskoivun istutus, Taimikonharvennus, Tammen istutus, Uudistusalan raivaus																							
471	Harvennus Huomautukset	Aina	2025	1,9	290	150	14	203			6	67		0					11594	0					
		Suositetaan mäntyä.																							
471.1	Harvennus	Talvi ja kuiva kesä	2025	0,5	58	120		24	5			23	6						1788	0					
471.2	Harvennus Lisätiedot	Kesä	2025	0,9	66	75	0	1	4		6	3	52						1064	308					
		Ennakkoraivaus																							
KAITALA 927-421-1-130																									
68	Harvennus	Kesä	2031	0,6	60	100		26	1			23	10						1808	0					
72	Harvennus	Talvi ja kuiva kesä	2031	0,4	33	80	14	4	1		8	3	3						1115	0					

Kuvio	Hakkuutapa	Korjuu- aika	Ehdotettu hakkuu- vuosi	Pinta- ala, ha	Hakkuumäärä yhteensä ja puutavaralajeittain										Lisäksi energiapuuta, m ³				Tulot ja menot, €					
					yhteensä					tukkia, m ³					kuitua, m ³				hak- kuu tähde	kanto	karsit- tu ranka	koko- puu	kanto- raha- tulo	hakkuun aih. mh- työt
					m ³	m ³ /ha	mänty	kuusi	koivu	muu	mänty	kuusi	koivu	muu	mänty	kuusi	koivu	muu						
KALKKIMÄKI 927-406-2-385																								
259	Ensiharvennus	Kesä	2027	1,7	93	55			10					82					1354	0				
259.2	Poimintahakkuu	Kesä	2027	1,4	165	120		132					33						6859	0				
	Lisätiedot	Lahopuuta: Laho maapuu, Lahopuuta: Pystypuuna, Muinaisjäännös (Museovirasto)																						
	Huomautukset	Otetaan isoja kuusia. Jyrkkä maasto vaikeuttaa korjuuta. Huomioitava muinaismuistoalue.																						
260	Ensiharvennus	Aina	2034	1,3	65	50		2	3			11	11	37					961	0				
	Huomautukset	Otettava huomioon muinaismuistoalue.																						
Karhurinne 927-406-1-337																								
766	Harvennus	Talvi ja kuiva kesä	2025	2,4	192	80	46		1			142		3					4454	0				
772	Ensiharvennus	Talvi ja kuiva kesä	2030	0,2	10	40			1					8	1				139	84				
	Lisätiedot	Ennakkoraivaus																						

Kuvio	Hakkuutapa	Korjuu- aika	Ehdotettu hakkuu- vuosi	Pinta- ala, ha	Hakkuumäärä yhteensä ja puutavaralajeittain										Lisäksi energiapuuta, m ³				Tulot ja menot, €									
					yhteensä		tukkia, m ³				kuitua, m ³				hak- kuu	kanto	karsit- tu	koko- puu	kanto- raha- tulo	hakkuun aih. mh- työt								
					m ³	m ³ /ha	mänty	kuusi	koivu	muu	mänty	kuusi	koivu	muu							tähde							
KATINHÄNNÄN SORAKUOPPA 927-416-3-263																												
412	Harvennus	Aina	2032	0,6	50	90	11					39										1122	0					
KAUHUNKALLIO 927-406-1-222																												
905	Ensiharvennus Lisätiedot	Aina Ennakkoraivaus	2033	3,0	152	50			53				99									2710	1062					
906	Harvennus Huomautukset	Kesä Otetaan lähinnä kuusia	2033	4,9	388	80	22	179	10		12	142	24									12813	0					
906.1	Energiapuuharven- nus Lisätiedot	Kesä Ennakkoraivaus	2030	1,0	40	40			0				34	6								522	350					
907	Harvennus	Aina	2027	1,6	144	90	11	39	0		12	65	17									3871	0					
908.1	Poimintahakkuu Lisätiedot Huomautukset	Aina Ennakkoraivaus Otetaan isoja kuusia.	2025	0,4	36	100	0	25	0	0	0	11	0	0								1384	126					
909	Energiapuuharven- nus	Aina	2025	0,4	15	40	12				3											561	0					
915	Energiapuuharven- nus	Talvi	2024	1,1	68	60			0				30	38								888	0					
916	Poimintahakkuu Huomautukset	Talvi ja kuiva kesä Otetaan isoja kuusia.	2025	0,3	60	200		52	3			3	2									2688	0					
917	Harvennus Lisätiedot	Talvi Ennakkoraivaus	2025	3,0	299	100		22	129			37	111									7964	1046					

Kuvio	Hakkuutapa	Korjuu-aika	Ehdotettu hakkuu-vuosi	Pinta-ala, ha	Hakkuumäärä yhteensä ja puutavaralajeittain										Lisäksi energiapuuta, m ³				Tulot ja menot, €					
					yhteensä					tukkia, m ³					kuitua, m ³				hakkuu-tähde	kanto	karsitu-ranka	kokopuu	kantoraha-tulo	hakkuunaih. mh-työt
					m ³	m ³ /ha	mänty	kuusi	koivu	muu	mänty	kuusi	koivu	muu	mänty	kuusi	koivu	muu						
925	Ensiharvennus	Talvi ja kuiva kesä	2034	1,3	53	40							36	16						683	460			
	Lisätiedot	Ennakkoraivaus																						
927	Energiapuuharvennus	Talvi	2025	0,8	42	55			4	6			16	15						824	0			

Kuvio	Hakkuutapa	Korjuu-aika	Ehdotettu hakkuu-vuosi	Pinta-ala, ha	Hakkuumäärä yhteensä ja puutavaralajeittain										Lisäksi energiapuuta, m ³				Tulot ja menot, €						
					yhteensä					tukkia, m ³					kuitua, m ³				hakkuu-tähde	kanto	karsitu-ranka	kokopuu	kantoraha-tulo	hakkuunaih. mh-työt	
					m ³	m ³ /ha	mänty	kuusi	koivu	muu	mänty	kuusi	koivu	muu	mänty	kuusi	koivu	muu							
KIRTELÄ 927-448-2-281																									
734	Harvennus	Kesä	2030	1,9	133	70		6	6			39	70	10						2299	0				
735	Harvennus	Kesä	2030	1,3	119	90		3	14			36	66							2174	0				
736	Harvennus	Kesä	2030	1,8	89	50		7		8		24	9	41						1772	0				

Kuvio	Hakkuutapa	Korjuu-aika	Ehdotettu hakkuu-vuosi	Pinta-ala, ha	Hakkuumäärä yhteensä ja puutavaralajeittain										Lisäksi energiapuuta, m ³				Tulot ja menot, €						
					yhteensä					tukkia, m ³					kuitua, m ³				hakkuu-tähde	kanto	karsitu-ranka	kokopuu	kantoraha-tulo	hakkuunaih. mh-työt	
					m ³	m ³ /ha	mänty	kuusi	koivu	muu	mänty	kuusi	koivu	muu	mänty	kuusi	koivu	muu							
KIVIHARJU 927-405-1-451																									
468	Harvennus	Kesä	2032	1,1	87	80	11	5				64	6							1844	0				

Kuvio	Hakkuutapa	Korjuu-aika	Ehdotettu hakkuu-vuosi	Pinta-ala, ha	Hakkuumäärä yhteensä ja puutavaralajeittain										Lisäksi energiapuuta, m ³				Tulot ja menot, €						
					yhteensä					tukkia, m ³					kuitua, m ³				hakkuu-tähde	kanto	karsitu-ranka	kokopuu	kantoraha-tulo	hakkuunaih. mh-työt	
					m ³	m ³ /ha	mänty	kuusi	koivu	muu	mänty	kuusi	koivu	muu	mänty	kuusi	koivu	muu							
KIVIHARJU I 927-405-1-453																									
478	Harvennus	Aina	2026	1,2	98	80	4	1	6			13	2	72						1709	0				

Kuvio	Hakkuutapa	Korjuu- aika	Ehdotettu hakkuu- vuosi	Pinta- ala, ha	Hakkuumäärä yhteensä ja puutavaralajeittain									Lisäksi energiapuuta, m ³				Tulot ja menot, €					
					yhteensä				tukkia, m ³					kuitua, m ³				hak- kuu tähde	kanto	karsit- tu ranka	koko- puu	kanto- raha- tulo	hakkuun aih. mh- työt
					m ³	m ³ /ha	mänty	kuusi	koivu	muu	mänty	kuusi	koivu	muu	mänty	kuusi	koivu						
479	Harvennus	Aina	2026	0,2	11	70		1	1				5	3					234	0			
KORPELA 927-440-5-53																							
428	Harvennus Lisätiedot	Kesä Ennakkoraivaus	2032	3,2	316	100	108	15	35			84	8	68					9606	1107			
429	Pienaukkohakkuu Lisätiedot	Talvi Taimikonharvennus	2032	0,8	99	120	5	53	8			3	13	17					3571	372			
431	Avohakkuu Lisätiedot	Talvi ja kuiva kesä Laikkumätästys, Rauduskoivun istutus, Uudistusalan raivaus	2032	0,8	262	320	59	91	28			33	25	26					10863	1422			
434	Ensiharvennus Lisätiedot	Talvi Ennakkoraivaus	2026	0,6	34	55			2				1	31					471	218			
435	Harvennus	Kesä	2026	0,2	29	120		1	7				7	14					605	0			
436	Harvennus	Kesä	2028	0,1	6	50			0					6					91	0			
437	Avohakkuu Lisätiedot	Kesä Laikkumätästys, Rauduskoivun istutus, Uudistusalan raivaus	2028	0,4	99	255			53					46					2953	674			
KORPELA 927-440-5-53																							
Kuvio	Hakkuutapa	Korjuu- aika	Ehdotettu hakkuu- vuosi	Pinta- ala, ha	Hakkuumäärä yhteensä ja puutavaralajeittain									Lisäksi energiapuuta, m ³				Tulot ja menot, €					
					yhteensä				tukkia, m ³					kuitua, m ³				hak- kuu tähde	kanto	karsit- tu ranka	koko- puu	kanto- raha- tulo	hakkuun aih. mh- työt
					m ³	m ³ /ha	mänty	kuusi	koivu	muu	mänty	kuusi	koivu	muu	mänty	kuusi	koivu						

Kuvio	Hakkuutapa	Korjuu- aika	Ehdotettu hakkuu- vuosi	Pinta- ala, ha	Hakkuumäärä yhteensä ja puutavaralajeittain										Lisäksi energiapuuta, m ³				Tulot ja menot, €	
					yhteensä		tukkia, m ³				kuitua, m ³				hak- kuu	kanto	karsit- tu	koko- puu	kanto- raha- tulo	hakkuun aih. mh- työt
					m ³	m ³ /ha	mänty	kuusi	koivu	muu	mänty	kuusi	koivu	muu	tähde		ranka			
KUKKOINHARJU 927-440-4-97																				
398	Harvennus	Aina	2030	0,2	14	90		5				9					404	0		
399	Avohakkuu	Kesä	2030	0,3	88	300		69				19					4167	615		
	Lisätiedot	Kuusen istutus, Laikkumätästys, Uudistusalan raivaus																		
400	Poimintahakkuu	Kesä	2030	0,6	68	120	18	38			5	7					2902	0		
	Huomautukset	Otetaan isoja kuusia																		
401	Ensiharvennus	Kesä	2025	0,6	38	60			2			34	2				518	220		
	Lisätiedot	Ennakkoraivaus																		
402	Poimintahakkuu	Kesä	2025	0,5	45	100	26	4		3	8	1		4			1782	0		
	Lisätiedot	Merkitystä lähimaisemassa																		
	Huomautukset	Otetaan kuusia ja hieman mäntyjä																		
403	Harvennus	Talvi	2025	0,8	100	120	3	20	13		3	14	47				2527	0		
407	Avohakkuu	Talvi ja kuiva kesä	2033	0,8	296	360		151	2			125	18				11090	1638		
	Lisätiedot	Uudistusalan raivaus																		
408	Avohakkuu	Talvi ja kuiva kesä	2028	0,7	187	285	26	110	8		7	30	6				8569	1373		
	Lisätiedot	Kuusen istutus, Laikkumätästys, Männyn istutus, Taimikon varhaisperkaus, Uudistusalan raivaus																		
409	Poimintahakkuu	Talvi ja kuiva kesä	2030	0,3	18	70	2	3	1		5	5	2				481	0		

Kuvio	Hakkuutapa	Korjuu- aika	Ehdotettu hakkuu- vuosi	Pinta- ala, ha	Hakkuumäärä yhteensä ja puutavaralajeittain										Lisäksi energiapuuta, m ³				Tulot ja menot, €	
					yhteensä		tukkia, m ³				kuitua, m ³				hak- kuu	kanto	karsit- tu	koko- puu	kanto- raha- tulo	hakkuun aih. mh- työt
					m ³	m ³ /ha	mänty	kuusi	koivu	muu	mänty	kuusi	koivu	muu						
410	Ensiharvennus	Talvi ja kuiva kesä	2030	0,3	17	50		2				12	3					289	117	
	Lisätiedot	Ennakkoraivaus																		
411	Harvennus	Talvi ja kuiva kesä	2024	0,5	52	100		23	0	0		26	1	1				1602	0	
415	Avohakkuu	Kesä	2024	0,4	111	300	6	87			2	16						5447	773	
	Lisätiedot	Kuusen istutus, Laikkumätästys, Männyn istutus, Taimikon varhaisperkaus, Uudistusalan raivaus																		
418	Harvennus	Kesä	2024	0,4	38	90	1	11			0	26						985	0	
419	Ensiharvennus	Talvi ja kuiva kesä	2029	0,3	15	45	1	0			13	1						232	117	
	Lisätiedot	Ennakkoraivaus																		
419.1	Harvennus	Talvi ja kuiva kesä	2024	0,2	21	100		17	1			3	0					888	0	
	Lisätiedot	Yläharvennus, Otetaan isompia kuusia																		
	Huomautukset	Otetaan isompia kuusia																		
423	Harvennus	Aina	2033	1,3	117	90	32	1	1		71	1	11					2876	0	
427	Avohakkuu	Talvi ja kuiva kesä	2024	0,8	238	285	14	91	57		3	26	47					9450	1661	
	Lisätiedot	Laikkumätästys, Mekaaninen heinäntorjunta, Rauduskoivun istutus, Taimikonharvennus, Uudistusalan raivaus																		

Kuvio	Hakkuutapa	Korjuu-aika	Ehdotettu hakkuu-vuosi	Pinta-ala, ha	Hakkuumäärä yhteensä ja puutavaralajeittain										Lisäksi energiapuuta, m ³				Tulot ja menot, €					
					yhteensä					tukkia, m ³					kuitua, m ³				hakkuu-tähde	kanto	karsit-tu ranka	koko-puu	kanto-raha-tulo	hakkuun aih. mh-työt
					m ³	m ³ /ha	mänty	kuusi	koivu	muu	mänty	kuusi	koivu	muu	mänty	kuusi	koivu	muu						
Kukkoipuisto 927-447-1-130																								
441	Harvennus	Kesä	2032	1,3	81	60			4					76					1229	470				
	Lisätiedot	Ennakkoraivaus																						
449	Harvennus	Kesä	2025	1,1	106	100	8	6		2	58	13		21					2062	0				
KUKONHARJU 927-405-1-241																								
455	Avohakkuu	Kesä	2026	0,9	276	295		178		23			29		46				12072	1953				
	Lisätiedot	Laikkumätästys, Männyn istutus, Taimikon varhaisperkaus, Uudistusalan raivaus																						
456	Harvennus	Kesä	2026	0,8	53	70	1		2		7			44					830	267				
	Lisätiedot	Ennakkoraivaus																						
461	Avohakkuu	Aina	2026	0,3	89	280		22	2				43	5	17				2412	569				
	Lisätiedot	Hakkuutähteiden korjuu, Laikkumätästys, Mekaaninen heinäntorjunta, Rauduskoivun istutus, Taimikonharvennus																						
KUUSELA 927-436-1-160																								
774	Ensiharvennus	Kesä	2024	2,6	153	60								153					1991	0				

Kuvio	Hakkuutapa	Korjuu-aika	Ehdotettu hakkuu-vuosi	Pinta-ala, ha	Hakkuumäärä yhteensä ja puutavaralajeittain									Lisäksi energiapuuta, m ³				Tulot ja menot, €											
					yhteensä				tukkia, m ³					kuitua, m ³			hak-kuu	kanto	karsit-tu	koko-puu	kanto-raha-tulo	hakkuun aih. mh-työt							
					m ³	m ³ /ha	mänty	kuusi	koivu	muu	mänty	kuusi	koivu	muu	tähde	ranka													
KUUSIRINTA 927-434-9-340																													
598	Harvennus Lisätiedot	Kesä	2028	2,3	164	70	0	11	51			1	13	88					3887	822									
			Ennakkoraivaus																										
KUUSIVAARA 927-416-3-253																													
394	Ensiharvennus Lisätiedot	Kesä	2026	0,9	28	30								28					363	326									
			Ennakkoraivaus																										
L Aidunmaa 927-406-5-135																													
332	Harvennus Lisätiedot	Kesä	2025	0,4	27	70	10					17	0						731	135									
			Ennakkoraivaus																										
335	Harvennus	Kesä	2030	0,7	63	90	20	10	0			18	14	1					1984	0									
337	Harvennus	Kesä	2030	0,5	46	90	15	15	3			7	4	2					1748	0									

Kuvio	Hakkuutapa	Korjuu-aika	Ehdotettu hakkuu-vuosi	Pinta-ala, ha	Hakkuumäärä yhteensä ja puutavaralajeittain									Lisäksi energiapuuta, m ³				Tulot ja menot, €	
					yhteensä			tukkia, m ³			kuitua, m ³			hakkuu-tähde	kanto	karsit-tu-ranka	koko-puu	kanto-raha-tulo	hakkuun-aih. mh-työt
					m ³	m ³ /ha	mänty	kuusi	koivu	muu	mänty	kuusi	koivu						
LAPSENMÄKI 927-431-1-81																			
509	Ensiharvennus	Talvi ja kuiva kesä	2033	0,2	8	40			0				8				115	0	
LEHMÄLÄHTEENMÄKI 927-406-5-183																			
312.1	Poimintahakkuu	Kesä	2025	0,7	89	120		56				19		14			3178	0	
	Huomautukset	Otetaan lähinnä kuusia, mäntyvaltaiselta alueelta myös mäntyjä.																	
313.1	Harvennus	Aina	2028	0,3	24	70	3	3			2	15					559	0	
314	Poimintahakkuu	Talvi ja kuiva kesä	2028	0,5	60	120		42				18					2298	0	
	Huomautukset	Otetaan kuusia																	
317	Poimintahakkuu	Kesä	2028	1,1	128	120	47	45	3		18	14	2				5080	0	
	Huomautukset	Otetaan lähinnä kuusia.																	
Lentokenttäalue 927-401-2-885																			
121	Harvennus	Kesä	2025	4,9	439	90	283		0		142	5	9				16208	0	
	Lisätiedot	Merkitystä lähimaisemassa																	
257	Harvennus	Aina	2026	1,2	96	80	73				23						3928	0	

Kuvio	Hakkuutapa	Korjuu- aika	Ehdotettu hakkuu- vuosi	Pinta- ala, ha	Hakkuumäärä yhteensä ja puutavaralajeittain									Lisäksi energiapuuta, m ³				Tulot ja menot, €		
					yhteensä		tukkia, m ³				kuitua, m ³				hak- kuu tähde	kanto	karsit- tu ranka	koko- puu	kanto- raha- tulo	hakkuun aih. mh- työt
					m ³	m ³ /ha	mänty	kuusi	koivu	muu	mänty	kuusi	koivu	muu						
Linnanniitty 927-406-1-392																				
5	Harvennus	Talvi ja kuiva kesä	2029	1,6	70	45		3	2			34	31				1205	545		
	Lisätiedot	Ennakkoraivaus																		
7	Harvennus	Talvi	2029	1,5	115	75		4	7	4		6	59	35			2038	0		
	Lisätiedot	Puro																		
8	Harvennus	Talvi	2025	1,4	100	70		15	2			53	30				2038	498		
	Lisätiedot	Ennakkoraivaus																		
10	Energiapuuharven- nus	Talvi ja kuiva kesä	2025	0,8	24	30		1				7	17				351	284		
	Lisätiedot	Ennakkoraivaus																		
11	Ensiharvennus	Talvi	2026	1,6	48	30	2		3		1		42				730	560		
	Lisätiedot	Ennakkoraivaus																		
14	Harvennus	Kesä	2026	0,9	80	85		7	9			13	51				1589	331		
	Lisätiedot	Ennakkoraivaus																		
16	Harvennus	Talvi ja kuiva kesä	2026	0,7	54	80		3	2			33	16				957	234		
	Lisätiedot	Ennakkoraivaus																		
18	Avohakkuu	Aina	2029	1,8	517	280	31	291	50		7	85	54				22356	3858		
	Lisätiedot	Kuusen istutus, Laikkumätästys, Männyn istutus, Uudistusalan raivaus																		
19	Avohakkuu	Aina	2029	1,0	242	250		152	26			37	28				10581	2024		
	Lisätiedot	Kuusen istutus, Laikkumätästys, Männyn istutus, Uudistusalan raivaus																		
20	Harvennus	Talvi ja kuiva kesä	2029	0,7	44	65		11	5			23	4				1161	0		

		aika	hakkuu- vuosi	ala, ha	yhteensä		tukkia, m ³				kuitua, m ³				hak- kuu tähde	kanto	karsitu ranka	koko- puu	kanto- raha- tulo	hakkuun aih. mh- työt
					m ³	m ³ /ha	mänty	kuusi	koivu	muu	mänty	kuusi	koivu	muu						
21	Harvennus	Talvi ja kuiva kesä	2024	1,3	86	65			6			2	78					1344	0	
	Huomautukset	Ei käsitellä kalliokumpareen harvaa puustoa.																		
23	Avohakkuu	Aina	2026	0,3	78	240	1	56	6		0	9	5					3686	683	
	Lisätiedot	Kuusen istutus, Laikkumätästys, Taimikon varhaisperkaus, Uudistusalan raivaus																		
25	Harvennus	Talvi ja kuiva kesä	2029	0,9	52	60		0	4			2	47					834	306	
	Lisätiedot	Ennakkoraivaus																		
30	Harvennus	Kesä	2025	1,1	63	55			5			0	58					988	400	
	Lisätiedot	Ennakkoraivaus																		
34	Energiapuuharvennus	Kesä	2025	1,0	29	30			0				29					383	343	
	Lisätiedot	Ennakkoraivaus																		
36	Energiapuuharvennus	Talvi ja kuiva kesä	2025	2,9	87	30		8	2			3	74					1424	1019	
	Lisätiedot	Ennakkoraivaus																		
51	Poimintahakkuu	Talvi	2025	0,2	24	120	5	0	3		1	6	9					608	0	
	Huomautukset	Otetaan lähinnä kuusia ja koivuja, myös osa mänyistä																		
53	Poimintahakkuu	Talvi	2025	0,4	50	120	9	0	6		4	6	25					1155	0	
	Lisätiedot	Korpi																		
	Huomautukset	Otetaan pääasiassa koivuja ja kuusia, lisäksi joitakin mäntyjä.																		
54	Poimintahakkuu	Talvi	2025	0,7	70	100	3	11	12		1	8	34					1756	0	

	Huomautukset	aika	hakkuu- vuosi	ala, ha	yhteensä tukkia, m ³								kuitua, m ³			hak- kuu tähde	kanto	karsit- tu ranka	koko- puu	kanto- raha- tulo	hakkuun aih. mh- työt
					m ³	m ³ /ha	mänty	kuusi	koivu	muu	mänty	kuusi	koivu	muu							
Otetaan kuusia ja koivuja.																					
Kuvio	Hakkuutapa	Korjuu- aika	Ehdotettu hakkuu- vuosi	Pinta- ala, ha	Hakkuumäärä yhteensä ja puutavaralajeittain											Lisäksi energiapuuta, m ³				Tulot ja menot, €	
					yhteensä tukkia, m ³								kuitua, m ³			hak- kuu tähde	kanto	karsit- tu ranka	koko- puu	kanto- raha- tulo	hakkuun aih. mh- työt
m ³	m ³ /ha	mänty	kuusi	koivu	muu	mänty	kuusi	koivu	muu	mänty	kuusi	koivu	muu	tähde		ranka		tulo	työt		
MAASTOKESKUS 927-416-3-266																					
48	Avohakkuu Lisätiedot	Aina	2025	0,6	83	140		47				36						3289	867		
		Männyn kylvä, Taimikon varhaisperkaus, Uudistusalan raivaus, Äestys																			
51	Harvennus	Kesä	2032	0,5	33	65	2		0		24		7					541	0		
MÄKELÄ 927-405-4-138																					
482	Avohakkuu Lisätiedot	Aina	2026	0,8	251	300	117	65			44	24						11260	1671		
		Laikkumätästys, Mekaaninen heinäntorjunta, Rauduskoivun istutus, Tammen istutus, Uudistusalan raivaus																			
755	Harvennus Lisätiedot	Talvi	2026	1,1	100	90		7	9			20	64					1877	388		
		Ennakkoraivaus Metsälehmäksiä																			
758	Harvennus Lisätiedot	Talvi ja kuiva kesä	2031	2,4	239	100	22	44	49		17	38	69					6804	835		
		Ennakkoraivaus																			
761	Ensiharvennus	Kesä	2029	3,1	154	50			16				138					2226	0		

Kuvio	Hakkuutapa	Korjuu-aika	Ehdotettu hakkuu-vuosi	Pinta-ala, ha	Hakkuumäärä yhteensä ja puutavaralajeittain										Lisäksi energiapuuta, m ³				Tulot ja menot, €					
					yhteensä					tukkia, m ³					kuitua, m ³				hakkuu-tähde	kanto	karsit-tu-ranka	koko-puu	kanto-raha-tulo	hakkuun-aih. mh-työt
					m ³	m ³ /ha	mänty	kuusi	koivu	muu	mänty	kuusi	koivu	muu	mänty	kuusi	koivu	muu						
MOKSINRANTA 927-417-4-12																								
730	Harvennus Lisätiedot	Kesä	2029	1,7	84	50		2	12			40	31						1586	590				
			Ennakkoraivaus Pähkinäpensas																					
731	Harvennus Lisätiedot	Kesä	2026	0,9	92	100		24	4	1		16	16	32					2221	324				
			Ennakkoraivaus Lahopuuta: Laho maapuu																					
732	Ensiharvennus Lisätiedot	Kesä	2026	0,6	23	40			1			2	20						313	200				
			Ennakkoraivaus																					
732.1	Harvennus Lisätiedot	Kesä	2029	0,4	18	45		0	3			7	7						335	138				
			Ennakkoraivaus																					

Kuvio	Hakkuutapa	Korjuu-aika	Ehdotettu hakkuu-vuosi	Pinta-ala, ha	Hakkuumäärä yhteensä ja puutavaralajeittain										Lisäksi energiapuuta, m ³				Tulot ja menot, €					
					yhteensä					tukkia, m ³					kuitua, m ³				hakkuu-tähde	kanto	karsit-tu-ranka	koko-puu	kanto-raha-tulo	hakkuun-aih. mh-työt
					m ³	m ³ /ha	mänty	kuusi	koivu	muu	mänty	kuusi	koivu	muu	mänty	kuusi	koivu	muu						
MYRSKYLÄ 927-427-1-409																								
591	Avohakkuu Lisätiedot	Kesä	2025	1,3	375	290	8	334				2	30						19442	2577				
			Laikkumätästys, Mekaaninen heinäntorjunta, Rauduskoivun istutus, Taimikonharvennus, Tammen istutus, Uudistusalan raivaus																					

Kuvio	Hakkuutapa	Korjuu-aika	Ehdotettu hakkuu-vuosi	Pinta-ala, ha	Hakkuumäärä yhteensä ja puutavaralajeittain										Lisäksi energiapuuta, m ³				Tulot ja menot, €					
					yhteensä					tukkia, m ³					kuitua, m ³				hakkuu-tähde	kanto	karsit-tu-ranka	koko-puu	kanto-raha-tulo	hakkuun-aih. mh-työt
					m ³	m ³ /ha	mänty	kuusi	koivu	muu	mänty	kuusi	koivu	muu	mänty	kuusi	koivu	muu						
MYRSKYMÄKI 927-432-6-56																								
742	Ensiharvennus	Kesä	2034	2,6	106	40							103	3					1376	1191				

Kuvio	Hakkuutapa	Korjuu- aika	Ehdotettu hakkuu- vuosi	Pinta- ala, ha	Hakkuumäärä yhteensä ja puutavaralajeittain										Lisäksi energiapuuta, m ³				Tulot ja menot, €					
					yhteensä					tukkia, m ³					kuitua, m ³				hak- kuu tähde	kanto	karsit- tu ranka	koko- puu	kanto- raha- tulo	hakkuun aih. mh- työt
					m ³	m ³ /ha	mänty	kuusi	koivu	muu	mänty	kuusi	koivu	muu	mänty	kuusi	koivu	muu						
71	Harvennus	Talvi ja kuiva kesä	2026	0,9	79	90	0	34	7	11	0	3	7	16					2832	306				
	Lisätiedot	Ennakkoraivaus Tervaleppiä																						
	Huomautukset	Pidetään lehtipuuvaltaisena																						

Kuvio	Hakkuutapa	Korjuu- aika	Ehdotettu hakkuu- vuosi	Pinta- ala, ha	Hakkuumäärä yhteensä ja puutavaralajeittain										Lisäksi energiapuuta, m ³				Tulot ja menot, €					
					yhteensä					tukkia, m ³					kuitua, m ³				hak- kuu tähde	kanto	karsit- tu ranka	koko- puu	kanto- raha- tulo	hakkuun aih. mh- työt
					m ³	m ³ /ha	mänty	kuusi	koivu	muu	mänty	kuusi	koivu	muu	mänty	kuusi	koivu	muu						
NUMMI 927-421-1-376																								
34	Ensiharvennus	Kesä	2025	1,5	76	50					76								1066	0				

Kuvio	Hakkuutapa	Korjuu- aika	Ehdotettu hakkuu- vuosi	Pinta- ala, ha	Hakkuumäärä yhteensä ja puutavaralajeittain										Lisäksi energiapuuta, m ³				Tulot ja menot, €					
					yhteensä					tukkia, m ³					kuitua, m ³				hak- kuu tähde	kanto	karsit- tu ranka	koko- puu	kanto- raha- tulo	hakkuun aih. mh- työt
					m ³	m ³ /ha	mänty	kuusi	koivu	muu	mänty	kuusi	koivu	muu	mänty	kuusi	koivu	muu						
PÄÄKSLAHTI 927-435-6-95																								
600	Avohakkuu	Kesä	2028	0,7	236	320		154	14			50	18						10291	1283				
	Lisätiedot	Laikkumätästys, Rauduskoivun istutus, Uudistusalan raivaus																						
600.2	Harvennus	Kesä	2028	0,8	81	100	1	17	30		0	5	29						2436	0				
	Huomautukset	Otetaan kuuset ja koivuja																						
601	Harvennus	Kesä	2028	0,4	50	125	1	30	2		1	15	2						1840	0				
	Huomautukset	Otetaan lähinnä kuusia																						

Kuvio	Hakkuutapa	Korjuu- aika	Ehdotettu hakkuu- vuosi	Pinta- ala, ha	Hakkuumäärä yhteensä ja puutavaralajeittain										Lisäksi energiapuuta, m ³				Tulot ja menot, €					
					yhteensä					tukkia, m ³					kuitua, m ³				hak- kuu	kanto	karsit- tu	koko- puu	kanto- raha- tulo	hakkuun aih. mh- työt
					m ³	m ³ /ha	mänty	kuusi	koivu	muu	mänty	kuusi	koivu	muu	mänty	kuusi	koivu	muu						
PÄSSI 927-451-3-105																								
557	Harvennus	Kesä	2024	1,0	80	80			14					66					1449	0				
Kuvio	Hakkuutapa	Korjuu- aika	Ehdotettu hakkuu- vuosi	Pinta- ala, ha	Hakkuumäärä yhteensä ja puutavaralajeittain										Lisäksi energiapuuta, m ³				Tulot ja menot, €					
					yhteensä					tukkia, m ³					kuitua, m ³				hak- kuu	kanto	karsit- tu	koko- puu	kanto- raha- tulo	hakkuun aih. mh- työt
					m ³	m ³ /ha	mänty	kuusi	koivu	muu	mänty	kuusi	koivu	muu	mänty	kuusi	koivu	muu						
PETÄJIKKÖ 927-416-3-254																								
2	Ensiharvennus	Aina	2030	1,6	81	50	2				76		4						1191	569				
	Lisätiedot	Ennakkoraivaus																						
Kuvio	Hakkuutapa	Korjuu- aika	Ehdotettu hakkuu- vuosi	Pinta- ala, ha	Hakkuumäärä yhteensä ja puutavaralajeittain										Lisäksi energiapuuta, m ³				Tulot ja menot, €					
					yhteensä					tukkia, m ³					kuitua, m ³				hak- kuu	kanto	karsit- tu	koko- puu	kanto- raha- tulo	hakkuun aih. mh- työt
					m ³	m ³ /ha	mänty	kuusi	koivu	muu	mänty	kuusi	koivu	muu	mänty	kuusi	koivu	muu						
PEURANRINNE 927-448-2-192																								
733	Ensiharvennus	Kesä	2030	0,8	36	45	1	3	0		9	10	13						621	278				
	Lisätiedot	Ennakkoraivaus																						
Kuvio	Hakkuutapa	Korjuu- aika	Ehdotettu hakkuu- vuosi	Pinta- ala, ha	Hakkuumäärä yhteensä ja puutavaralajeittain										Lisäksi energiapuuta, m ³				Tulot ja menot, €					
					yhteensä					tukkia, m ³					kuitua, m ³				hak- kuu	kanto	karsit- tu	koko- puu	kanto- raha- tulo	hakkuun aih. mh- työt
					m ³	m ³ /ha	mänty	kuusi	koivu	muu	mänty	kuusi	koivu	muu	mänty	kuusi	koivu	muu						
PUTKINOTKO II 927-406-4-138																								
284	Erikoishakkuu		2022	0,1	0	0													0	0				
	Lisätiedot	Maankäyttömuodon muutos																						

Kuvio	Hakkuutapa	Korjuu-aika	Ehdotettu hakkuu-vuosi	Pinta-ala, ha	Hakkuumäärä yhteensä ja puutavaralajeittain											Lisäksi energiapuuta, m ³				Tulot ja menot, €	
					yhteensä				tukkia, m ³				kuitua, m ³			hak-kuu	kanto	karsit-tu	koko-puu	kanto-raha-tulo	hakkuun aih. mh-työt
					m ³	m ³ /ha	mänty	kuusi	koivu	muu	mänty	kuusi	koivu	muu	tähde						
RINTEELÄ 927-401-2-398																					
126.1	Harvennus	Kesä	2028	0,7	46	70	2		2			34		8				808	231		
	Lisätiedot	Ennakkoraivaus																			
Kuvio	Hakkuutapa	Korjuu-aika	Ehdotettu hakkuu-vuosi	Pinta-ala, ha	Hakkuumäärä yhteensä ja puutavaralajeittain											Lisäksi energiapuuta, m ³				Tulot ja menot, €	
					yhteensä				tukkia, m ³				kuitua, m ³			hak-kuu	kanto	karsit-tu	koko-puu	kanto-raha-tulo	hakkuun aih. mh-työt
					m ³	m ³ /ha	mänty	kuusi	koivu	muu	mänty	kuusi	koivu	muu	tähde						
SARKOJA 927-416-2-103																					
361	Ensiharvennus	Aina	2028	0,2	9	40	0					8		1				135	0		
367	Avohakkuu	Talvi ja kuiva kesä	2028	0,6	141	220	39	50	10			22	14	7				6013	1338		
	Lisätiedot	Kuusen istutus, Laikkumätästys, Taimikon varhaisperkaus, Uudistusalan raivaus																			
370	Harvennus	Aina	2028	0,6	45	70	33					12						1797	0		
371	Harvennus	Aina	2028	0,3	19	70	15					4						780	0		
372	Harvennus	Aina	2028	0,4	47	110	25		2			12	7	2				1597	0		
373	Harvennus	Aina	2028	1,0	69	70	48	3				17	1					2771	0		
Kuvio	Hakkuutapa	Korjuu-aika	Ehdotettu hakkuu-vuosi	Pinta-ala, ha	Hakkuumäärä yhteensä ja puutavaralajeittain											Lisäksi energiapuuta, m ³				Tulot ja menot, €	
					yhteensä				tukkia, m ³				kuitua, m ³			hak-kuu	kanto	karsit-tu	koko-puu	kanto-raha-tulo	hakkuun aih. mh-työt
					m ³	m ³ /ha	mänty	kuusi	koivu	muu	mänty	kuusi	koivu	muu	tähde						
SORAMAA 927-440-5-14																					
489.1	Ensiharvennus	Kesä	2030	1,9	96	50	8					88						1573	673		
	Lisätiedot	Ennakkoraivaus																			

Kuvio	Hakkuutapa	Korjuu- aika	Ehdotettu hakkuu- vuosi	Pinta- ala, ha	Hakkuumäärä yhteensä ja puutavaralajeittain										Lisäksi energiapuuta, m ³				Tulot ja menot, €					
					yhteensä					tukkia, m ³					kuitua, m ³				hak- kuu- tähde	kanto	karsit- tu ranka	koko- puu	kanto- raha- tulo	hakkuun aih. mh- työt
					m ³	m ³ /ha	mänty	kuusi	koivu	muu	mänty	kuusi	koivu	muu	mänty	kuusi	koivu	muu						
T1 K211 927-416-3-251																								
1	Ensiharvennus Lisätiedot	Aina Ennakkoraivaus	2030	0,9	46	50	1					43		2					671	319				
TAKAMAA 927-404-2-0																								
538	Avohakkuu Lisätiedot	Talvi ja kuiva kesä Laikkumätästys, Rauduskoivun istutus, Taimikonharvennus, Uudistusalan raivaus	2025	0,5	146	310		121						26					7131	822				
TAMMIVEHMAA 927-401-2-779																								
161	Harvennus	Talvi	2024	0,5	47	100	6	2	3			10	2	24					1004	0				
TAMMIVEHMAA 927-401-2-779																								
Kuvio	Hakkuutapa	Korjuu- aika	Ehdotettu hakkuu- vuosi	Pinta- ala, ha	Hakkuumäärä yhteensä ja puutavaralajeittain										Lisäksi energiapuuta, m ³				Tulot ja menot, €					
					yhteensä					tukkia, m ³					kuitua, m ³				hak- kuu- tähde	kanto	karsit- tu ranka	koko- puu	kanto- raha- tulo	hakkuun aih. mh- työt
					m ³	m ³ /ha	mänty	kuusi	koivu	muu	mänty	kuusi	koivu	muu	mänty	kuusi	koivu	muu						

Kuvio	Hakkuutapa	Korjuu- aika	Ehdotettu hakkuu- vuosi	Pinta- ala, ha	Hakkuumäärä yhteensä ja puutavaralajeittain									Lisäksi energiapuuta, m ³				Tulot ja menot, €		
					yhteensä		tukkia, m ³				kuitua, m ³				hak- kuu	kanto	karsit- tu	koko- puu	kanto- raha- tulo	hakkuun aih. mh- työt
					m ³	m ³ /ha	mänty	kuusi	koivu	muu	mänty	kuusi	koivu	muu						
12	Ensiharvennus Lisätiedot	Talvi	2032	0,3	11	40			1			1	10					158	99	
17	Ensiharvennus Lisätiedot	Talvi	2032	2,8	139	50		13	1			56	69					2273	972	
19	Ensiharvennus Lisätiedot	Talvi	2026	0,7	43	60			2				40					587	248	
20	Ensiharvennus Lisätiedot	Kesä	2026	2,8	113	40		4	5			43	61					1700	989	
21	Avohakkuu Lisätiedot	Kesä	2026	3,5	867	250	322	169	142			94	23	118				36837	8460	
24	Poimintahakkuu	Talvi	2025	2,6	315	120	9	179	35			4	38	51				11682	0	
26	Poimintahakkuu	Kesä	2025	1,1	132	120	4	99	1			1	24	2				5440	248	
30	Harvennus	Kesä	2025	5,6	561	100		47	42				342	129				11117	0	

Kuvio	Hakkuutapa	Korjuu- aika	Ehdotettu hakkuu- vuosi	Pinta- ala, ha	Hakkuumäärä yhteensä ja puutavaralajeittain									Lisäksi energiapuuta, m ³				Tulot ja menot, €		
					yhteensä		tukkia, m ³				kuitua, m ³				hak- kuu	kanto	karsit- tu	koko- puu	kanto- raha- tulo	hakkuun aih. mh- työt
					m ³	m ³ /ha	mänty	kuusi	koivu	muu	mänty	kuusi	koivu	muu						
YLITALO 927-401-2-585																				
153	Harvennus	Talvi ja kuiva kesä	2034	1,1	98	90	46	6	2			33	2	10				3254	0	
154	Ensiharvennus Lisätiedot	Talvi	2034	0,5	23	45		0	3				1	19				332	175	
155	Ensiharvennus Lisätiedot	Talvi	2033	1,0	55	55		6					48	1				938	348	

Kuvio	Hakkuutapa	Korjuu- aika	Ehdotettu hakkuu- vuosi	Pinta- ala, ha	Hakkuumäärä yhteensä ja puutavaralajeittain										Lisäksi energiapuuta, m ³				Tulot ja menot, €					
					yhteensä					tukkia, m ³					kuitua, m ³				hak- kuu tähde	kanto	karsit- tu ranka	koko- puu	kanto- raha- tulo	hakkuun aih. mh- työt
					m ³	m ³ /ha	mänty	kuusi	koivu	muu	mänty	kuusi	koivu	muu	mänty	kuusi	koivu	muu						
215	Harvennus	Kesä	2027	0,8	58	70								58								813	0	
Yhteensä					39 557	98	4 172	11 625	2 468	156	4 089	6 624	9 447	976								121965	137251	

Yhteenveto metsänhoitotöistä

Kiireelliset metsänhoityöt

Työlaji	Pinta-ala, ha	Kustannusarvio, €	Kuviot, joilla on metsänhoitotyöehdotus
Hakkuutähteiden korjuu	2,0	0	159
Nuoren metsän kunnostus	3,2	1936	27, 28, 29
Kuusen istutus	0,5	333	791
Laikkumätästys	0,8	336	789, 791
Rauduskoivun istutus	0,4	247	789
Taimikonharvennus	6,2	2803	22, 56, 327, 448, 654.1, 658.1, 763
Pienpuuston hoito	1,6	952	284, 561
Ennakkoraivaus	35,2	12327	8, 10, 13, 15, 17, 21, 22, 23, 30, 34, 36, 167, 180, 181, 183, 332, 401, 471.2, 489.2, 776, 892, 895, 908.1, 917
Taimikon varhaisperkaus	4,0	1411	22, 31, 330, 753
Uudistusalan raivaus	1,8	361	277, 415, 427
Yhteensä:	55,7	20706	

Metsänhoitotyöt vuosina 2025-2029

Työlaji	Pinta-ala, ha	Kustannusarvio, €	Kuviot, joilla on metsänhoitotyöehdotus
Hakkuutähteiden korjuu	0,3	0	461
Nuoren metsän kunnostus	5,2	3126	77, 695.1, 701
Männyn istutus	5,7	3918	5, 21, 408, 415, 455, 601.1
Kuusen istutus	8,6	5952	21, 23, 159, 367, 408, 415, 810, 893, 897
Äestys	0,6	149	48
Männyn kylvö	0,6	122	48
Laikkumätästys	24,6	9849	1, 2, 5, 8.1, 21, 23, 82, 159, 277, 367, 408, 415, 427, 437, 455, 461, 463, 482, 492, 538, 591, 600, 601.1, 808, 810, 812, 885, 893, 897
Rauduskoivun istutus	9,7	6693	1, 2, 8.1, 82, 277, 427, 437, 461, 463, 482, 492, 538, 591, 600, 808, 812, 885
Mekaaninen heinäntorjunta	5,7	1420	1, 277, 427, 461, 463, 482, 591, 789, 791
Tammen istutus	0,6	442	1, 463, 482, 591
Taimikonharvennus	25,4	11434	8.2, 9, 10, 11, 12, 13, 16, 19, 24, 26, 255, 325, 325.1, 326.1, 603.1, 636, 637, 654, 657.1, 658, 670, 742, 747
Pienpuuston hoito	29,8	17869	33, 36.1, 126, 245, 247, 248, 250, 254, 544, 575, 592, 593, 594, 595, 773, 814, 848
Ennakkoraivaus	75,2	26307	1, 2, 5, 7, 11, 14, 16, 19, 20, 21, 25, 34, 41, 45, 46, 48, 50, 52, 70, 71, 76, 81, 83, 84, 126.1, 163, 182, 186, 206, 207, 209, 210, 211, 213, 214, 263, 394, 410, 417, 419, 434, 456, 471.3, 489.1, 496, 584, 598, 601.1, 609, 652, 672, 693, 720, 730, 731, 732, 732.1, 733, 755, 772, 779, 780, 787, 800, 801, 839, 845, 906.1
Taimikon varhaisperkaus	26,8	9392	49, 54, 159, 176, 415, 741, 791, 806, 853, 893, 908, 911
Uudistusalan raivaus	22,1	4423	1, 2, 5, 8.1, 18, 19, 21, 23, 48, 367, 408, 437, 455, 463, 482, 492, 538, 591, 600, 601.1, 797, 808, 810, 812, 885, 897
Yhteensä:	240,9	101096	

Metsänhoitotyöt vuosina 2030-2034

Työlaji	Pinta-ala, ha	Kustannusarvio, €	Kuviot, joilla on metsänhoitotyöehdotus
Taimikon tarkastus	3,5	0	671
Männyn istutus	1,6	1120	18, 19, 896
Kuusen istutus	2,1	1433	18, 19, 399, 797, 896
Äestys	1,7	432	353, 354, 496
Männyn luontainen uudistaminen	1,5	0	353, 354
Männyn kylvö	0,3	55	496
Laikkumätästys	10,5	4185	9, 18, 19, 279, 386, 390, 399, 407, 431, 797, 896
Rauduskoivun istutus	6,8	4666	9, 279, 386, 390, 407, 431
Mekaaninen heinäntorjunta	1,8	449	808, 810, 812
Taimikonharvennus	24,6	11048	1, 2, 8.1, 22, 31, 82, 277, 427, 429, 461, 463, 482, 492, 505, 538, 591, 741, 753, 778.1, 789, 908, 911
Pienpuuston hoito	1,1	684	95
Ennakkoraivaus	64,0	22389	9, 12, 17, 55, 86, 154, 155, 175, 208, 265, 267, 282, 428, 441, 458, 493, 498, 636.1, 661, 662, 695, 699, 701.1, 719, 721, 748, 758, 783, 809, 846.1, 849.1, 905, 925
Taimikon varhaisperkaus	14,3	5008	5, 18, 19, 21, 23, 48, 367, 408, 455, 601.1, 797, 810, 897
Uudistusalan raivaus	9,2	1844	9, 279, 353, 354, 386, 390, 399, 407, 431, 496, 896
Yhteensä:	142,8	53313	

Metsänhoitotyöt 2035 alkaen

Työlaji	Pinta-ala ha	Kustannusarvio, €	Kuviot, joilla on metsänhoitotyöehdotus
Laikkumätästys	1,2	471	744
Rauduskoivun istutus	1,2	812	744
Mekaaninen heinäntorjunta	1,6	403	279, 407
Taimikonharvennus	34,1	15341	5, 9, 18, 19, 21, 23, 26, 48, 159, 176, 279, 353, 354, 367, 386, 390, 399, 407, 408, 415, 431, 437, 455, 496, 600, 601.1, 744, 791, 797, 808, 810, 812, 885, 893, 896, 897
Taimikon varhaisperkaus	2,5	859	353, 354, 399, 496, 896
Uudistusalan raivaus	1,2	235	744
Yhteensä:	41,7	18121	

Metsänhoitotyöt kuvioittain

Kuvio	Työlaji	Ehdotettu hoitotyövuosi	Pinta-ala, ha	Määrä kpl/g	Kustannus-arvio, €	Lisätiedot
ALHONMÄKI 927-436-1-187						
779	Ennakkoraivaus	2028	4,5		- 1 591	Harvennus 2029,
780	Ennakkoraivaus	2028	1,1		- 393	Harvennus 2029,
783	Ennakkoraivaus	2033	4,1		- 1 432	Harvennus 2034,
787	Ennakkoraivaus	2028	0,5		- 159	Ensiharvennus 2029,
789	Laikkumätästys	2024	0,4		143	
	Mekaaninen heinäntorjunta	2025	0,4		90	
	Rauduskoivun istutus	2024	0,4		247	
	Taimikonharvennus	2030	0,4		161	
ALHONPERÄ 927-446-2-42						
791	Kuusen istutus	2024	0,5		333	
	Laikkumätästys	2024	0,5		193	
	Mekaaninen heinäntorjunta	2025	0,5		121	
	Taimikon varhaisperkaus	2028	0,5		169	
	Taimikonharvennus	2036	0,5		217	
793					-	Harvennus 2024,
ARMAALA 927-416-3-85						
386	Laikkumätästys	2034	1,8		- 718	Avohakkuu 2033,
	Rauduskoivun istutus	2034	1,8		1 239	
	Taimikonharvennus	2040	1,8		808	
	Uudistusalan raivaus	2033	1,8		359	
390	Laikkumätästys	2033	2,1		- 836	Avohakkuu 2032,
	Rauduskoivun istutus	2033	2,1		1 443	

Kuvio	Työlaji	Ehdotettu hoitotyövuosi	Pinta-ala, ha	Määrä kpl/g	Kustannus- arvio, €	Lisätiedot
390	Taimikonharvennus Uudistusalan raivaus	2039	2,1		941	
		2032	2,1		418	
ENÄMÄKI 927-420-1-51						
353	Männyn luontainen uudistaminen Taimikon varhaisperkaus Taimikonharvennus Uudistusalan raivaus Äestys	2033	0,7		-	Siemenpuuhakkuu 2032,
		2041	0,7		243	
		2051	0,7		312	
		2032	0,7		139	
		2033	0,7		174	
		2033	0,8		-	
354	Männyn luontainen uudistaminen Taimikon varhaisperkaus Taimikonharvennus Uudistusalan raivaus Äestys	2033	0,8		-	Siemenpuuhakkuu 2032,
		2041	0,8		269	
		2051	0,8		345	
		2032	0,8		153	
		2033	0,8		192	
Kuvio	Työlaji	Ehdotettu hoitotyövuosi	Pinta-ala, ha	Määrä kpl/g	Kustannus- arvio, €	Lisätiedot
HERRAKUNNAN KANSAKOULU 927-413-1-47						
741	Taimikon varhaisperkaus Taimikonharvennus	2025	1,5		530	Pihlajaa, vattupuskaa, pajua
		2031	1,5		681	
Kuvio	Työlaji	Ehdotettu hoitotyövuosi	Pinta-ala, ha	Määrä kpl/g	Kustannus- arvio, €	Lisätiedot
HIEKKA-AHO II 927-416-3-268						
41	Ennakkoraivaus	2029	0,7		- 233	Ensiharvennus 2030,
Kuvio	Työlaji	Ehdotettu hoitotyövuosi	Pinta-ala, ha	Määrä kpl/g	Kustannus- arvio, €	Lisätiedot
HIEKKA-AHO III 927-416-3-269						
54	Taimikon varhaisperkaus	2025	2,3		797	

Kuvio	Työlaji	Ehdotettu hoitotyövuosi	Pinta-ala, ha	Määrä kpl/g	Kustannus- arvio, €	Lisätiedot
HIEKKAMAA 927-440-5-43						
489.2	Ennakkoraivaus	2024	0,4		- 123	Ensiharvennus 2025,
492	Laikkumätästys	2026	0,3		- 127	Avohakkuu 2025,
	Rauduskoivun istutus	2026	0,3		219	
	Taimikonharvennus	2033	0,3		143	
	Uudistusalan raivaus	2025	0,3		63	
493	Ennakkoraivaus	2033	0,5		- 164	Harvennus 2034,
496	Ennakkoraivaus	2029	0,3		- 94	Avohakkuu 2030, Jätetään kuusentaimiryhmiä
	Männyn kylvä	2031	0,3		55	
	Taimikon varhaisperkaus	2037	0,3		94	
	Taimikonharvennus	2045	0,3		120	
	Uudistusalan raivaus	2030	0,3		54	
	Äestys	2031	0,3		67	
498	Ennakkoraivaus	2033	0,4		- 141	Ensiharvennus 2034,
HIIDENKULMA 927-401-18-25						
95	Pienpuuston hoito	2033	1,1		684	Siistitään alikasvospuustoa, avataan näkymää
HÖYTIÖNKALLIO 927-406-4-220						
263	Ennakkoraivaus	2029	1,0		- 338	Harvennus 2030,
265	Ennakkoraivaus	2033	0,6		- 206	Harvennus 2034,
267	Ennakkoraivaus	2033	0,3		- 111	Harvennus 2034,
277	Laikkumätästys	2025	0,6		- 241	Avohakkuu 2024,
	Mekaaninen heinäntorjunta	2026	0,6		150	

Kuvio	Työlaji	Ehdotettu hoitotyövuosi	Pinta-ala, ha	Määrä kpl/g	Kustannus-arvio, €	Lisätiedot
277	Rauduskoivun istutus	2025	0,6		415	
	Taimikonharvennus	2031	0,6		271	
	Uudistusalan raivaus	2024	0,6		120	
279	Laikkumätästys	2034	0,8		- 315	Avohakkuu 2033,
	Mekaaninen heinäntorjunta	2035	0,8		197	
	Rauduskoivun istutus	2034	0,8		543	
	Taimikonharvennus	2041	0,8		354	
	Uudistusalan raivaus	2033	0,8		157	
282	Ennakkoraivaus	2033	0,5		- 166	Harvennus 2034, Osalla kuviosta raivuutarve
284	Pienpuuston hoito	2024	0,6		351	Raivataan kuvion eteläosaa siistimmäksi.

Kuvio	Työlaji	Ehdotettu hoitotyövuosi	Pinta-ala, ha	Määrä kpl/g	Kustannus-arvio, €	Lisätiedot
Joukonpelto 927-411-3-49						
76	Ennakkoraivaus	2026	0,5		- 181	Harvennus 2027,
81	Ennakkoraivaus	2026	0,8		- 263	Poimintahakkuu 2027, Raivataan alikasvopihlajaa
82	Laikkumätästys	2028	0,8		- 302	Avohakkuu 2027,
	Rauduskoivun istutus	2028	0,8		521	
	Taimikonharvennus	2034	0,8		340	
83	Ennakkoraivaus	2026	0,3		- 88	Harvennus 2027,

Kuvio	Työlaji	Ehdotettu hoitotyövuosi	Pinta-ala, ha	Määrä kpl/g	Kustannus-arvio, €	Lisätiedot
JUKKALA I 927-446-2-203						
797	Kuusen istutus	2030	0,2		- 110	Avohakkuu 2029,
	Laikkumätästys	2030	0,2		64	
	Taimikon varhaisperkaus	2034	0,2		56	
	Taimikonharvennus	2042	0,2		72	
	Uudistusalan raivaus	2029	0,2		32	
800					-	Harvennus 2025,

Kuvio	Työlaji	Ehdotettu hoitotyövuosi	Pinta-ala, ha	Määrä kpl/g	Kustannus-arvio, €	Lisätiedot
800	Ennakkoraivaus	2025	0,3		107	
JUKKALA III 927-446-2-188						
801	Ennakkoraivaus	2025	0,5		- 173	Harvennus 2026,
JUKKALA IV 927-436-1-195						
806	Taimikon varhaisperkaus	2025	0,8		268	Vattupuskaa ja lehtipuuvesakkoa
KAAVA-ALUE 927-3-9903-1						
458	Ennakkoraivaus	2030	0,8		- 294	Harvennus 2031,
463	Laikkumätästys	2026	0,7		- 264	Avohakkuu 2025,
	Mekaaninen heinäntorjunta	2027	0,7		165	Istutetaan koivujen sekaan myös tammea
	Rauduskoivun istutus	2026	0,5		364	
	Taimikonharvennus	2032	0,7		297	
	Tammen istutus	2026	0,1		95	
	Uudistusalan raivaus	2025	0,7		132	
471.2	Ennakkoraivaus	2024	0,9		- 308	Harvennus 2025,
Karhurinne 927-406-1-337						
772	Ennakkoraivaus	2029	0,2		- 84	Ensiharvennus 2030,
KAUHUNKALLIO 927-406-1-222						

Kuvio	Työlaji	Ehdotettu hoitotyövuosi	Pinta-ala, ha	Määrä kpl/g	Kustannus-arvio, €	Lisätiedot
905	Ennakkoraivaus	2032	3,0		- 1 062	Ensiharvennus 2033,
906.1	Ennakkoraivaus	2029	1,0		- 350	Energiapuuharvennus 2030,
908	Taimikon varhaisperkaus Taimikonharvennus	2026 2032	3,1 3,1		1 088 1 399	
908.1	Ennakkoraivaus	2024	0,4		- 126	Poimintahakkuu 2025,
911	Taimikon varhaisperkaus Taimikonharvennus	2026 2032	6,7 6,7		2 362 3 037	
917	Ennakkoraivaus	2024	3,0		- 1 046	Harvennus 2025,
925	Ennakkoraivaus	2033	1,3		- 460	Ensiharvennus 2034,

Kuvio	Työlaji	Ehdotettu hoitotyövuosi	Pinta-ala, ha	Määrä kpl/g	Kustannus-arvio, €	Lisätiedot
KORPELA 927-440-5-53						
428	Ennakkoraivaus	2031	3,2		- 1 107	Harvennus 2032,
429	Taimikonharvennus	2033	0,8		- 372	Pienaukkohakkuu 2032, Harvennetaan luontaisia taimiryhmiä
431	Laikkumätästys Rauduskoivun istutus Taimikonharvennus Uudistusalan raivaus	2033 2033 2039 2032	0,8 0,8 0,8 0,8		- 327 564 368 163	Avohakkuu 2032,
434	Ennakkoraivaus	2025	0,6		- 218	Ensiharvennus 2026,
437	Laikkumätästys Rauduskoivun istutus Taimikonharvennus Uudistusalan raivaus	2029 2029 2035 2028	0,4 0,4 0,4 0,4		- 155 267 174 77	Avohakkuu 2028,

Kuvio	Työlaji	Ehdotettu hoitotyövuosi	Pinta-ala, ha	Määrä kpl/g	Kustannus- arvio, €	Lisätiedot
KOTKANRINNE 927-416-3-267						
56	Taimikonharvennus	2024	0,6		267	
KUKKOINHARJU 927-440-4-97						
399	Kuusen istutus	2031	0,3		- 203	Avohakkuu 2030,
	Laikkumätästys	2031	0,3		118	
	Taimikon varhaisperkaus	2035	0,3		103	
	Taimikonharvennus	2043	0,3		132	
	Uudistusalan raivaus	2030	0,3		59	
401	Ennakkoraivaus	2024	0,6		- 220	Ensiharvennus 2025,
403					-	Harvennus 2025,
407	Laikkumätästys	2034	0,8		- 329	Avohakkuu 2033,
	Mekaaninen heinäntorjunta	2035	0,8		206	
	Rauduskoivun istutus	2034	0,8		568	
	Taimikonharvennus	2041	0,8		370	
	Uudistusalan raivaus	2033	0,8		165	
408	Kuusen istutus	2029	0,3		- 227	Avohakkuu 2028,
	Laikkumätästys	2029	0,7		263	
	Männyn istutus	2029	0,3		227	
	Taimikon varhaisperkaus	2033	0,7		230	
	Taimikonharvennus	2041	0,7		296	
	Uudistusalan raivaus	2028	0,7		131	
410	Ennakkoraivaus	2029	0,3		- 117	Ensiharvennus 2030,
415	Kuusen istutus	2025	0,2		- 128	Avohakkuu 2024,
	Laikkumätästys	2025	0,4		148	
	Männyn istutus	2025	0,2		128	
	Taimikon varhaisperkaus	2029	0,4		129	
	Taimikonharvennus	2037	0,4		166	
	Uudistusalan raivaus	2024	0,4		74	
417	Ennakkoraivaus	2028	0,5		161	
419					-	Ensiharvennus 2029,

Kuvio	Työlaji	Ehdotettu hoitotyövuosi	Pinta-ala, ha	Määrä kpl/g	Kustannus-arvio, €	Lisätiedot
419	Ennakkoraivaus	2028	0,3		117	
427	Laikkumätästys	2025	0,8		334	Avohakkuu 2024,
	Mekaaninen heinätorjunta	2026	0,8		209	
	Rauduskoivun istutus	2025	0,8		576	
	Taimikonharvennus	2033	0,8		376	
	Uudistusalan raivaus	2024	0,8		167	
Kukkoinpuisto 927-447-1-130						
441	Ennakkoraivaus	2031	1,3		- 470	Harvennus 2032,
448	Taimikonharvennus	2024	0,7		315	
KUKONHARJU 927-405-1-241						
455	Laikkumätästys	2027	0,9		- 374	Avohakkuu 2026,
	Männyn istutus	2027	0,9		645	
	Taimikon varhaisperkaus	2031	0,9		327	
	Taimikonharvennus	2040	0,9		421	
	Uudistusalan raivaus	2026	0,9		187	
456	Ennakkoraivaus	2025	0,8		- 267	Harvennus 2026,
461	Hakkuutähteiden korjuu	2026	0,3		-	Avohakkuu 2026,
	Laikkumätästys	2027	0,3		127	
	Mekaaninen heinätorjunta	2028	0,3		79	
	Rauduskoivun istutus	2027	0,3		219	
	Taimikonharvennus	2033	0,3		143	
KUUSELA 927-436-1-160						
773	Pienpuuston hoito	2025	0,4		264	Raivataan alikasvosta pois maiseman edestä
776					-	Harvennus 2025,

Kuvio	Työlaji	Ehdotettu hoitotyövuosi	Pinta-ala, ha	Määrä kpl/g	Kustannus-arvio, €	Lisätiedot
776	Ennakkoraivaus	2024	2,4		840	Jätetään alikasvostiheiköitä
KUUSIKUMPU 927-454-1-173						
206	Ennakkoraivaus	2025	0,4		- 140	Harvennus 2026,
207	Ennakkoraivaus	2025	1,1		- 380	Harvennus 2026,
208	Ennakkoraivaus	2033	4,7		- 1 638	Ensiharvennus 2034,
209	Ennakkoraivaus	2025	1,1		- 381	Harvennus 2026,
KUUSIRINTA 927-434-9-340						
598	Ennakkoraivaus	2027	2,3		- 822	Harvennus 2028,
KUUSIVAARA 927-416-3-253						
394	Ennakkoraivaus	2025	0,9		- 326	Ensiharvennus 2026,
L Aidunmaa 927-406-5-135						
325.1	Taimikonharvennus	2028	0,6		252	
327	Taimikonharvennus	2024	1,6		726	
330	Taimikon varhaisperkaus	2024	0,6		217	
332					-	Harvennus 2025,

Kuvio	Työlaji	Ehdotettu hoitotyövuosi	Pinta-ala, ha	Määrä kpl/g	Kustannus-arvio, €	Lisätiedot
332	Ennakkoraivaus	2024	0,4		135	harvennetaan alikasvoskuusien ryhmiä
LAPSENMÄKI 927-431-1-81						
505	Taimikonharvennus	2030	0,6		292	
LEHMÄLÄHTEENMÄKI 927-406-5-183						
325	Taimikonharvennus	2028	1,0		463	
326.1	Taimikonharvennus	2028	0,8		349	
Lentokenttäalue 927-401-2-885						
245	Pienpuuston hoito	2026	2,3		1 409	Avataan maisemaa, jätetään männyntaimia
247	Pienpuuston hoito	2026	3,1		1 889	Avataan maisemaa
248	Pienpuuston hoito	2026	5,4		3 232	Avataan maisemaa, jätetään männyn ja lehtipuiden taimia
250	Pienpuuston hoito	2027	6,0		3 629	Avataan maisemaa, jätetään männyntaimia
254	Pienpuuston hoito	2027	1,5		920	Avataan maisemaa, harvennetaan männyntaimiryhmiä.
255	Taimikonharvennus	2027	0,5		221	Harvennetaan männyntaimiryhmiä.
Linnanniitty 927-406-1-392						
5					-	Harvennus 2029,

Kuvio	Työlaji	Ehdotettu hoitotyövuosi	Pinta-ala, ha	Määrä kpl/g	Kustannus-arvio, €	Lisätiedot
5	Ennakkoraivaus	2028	1,6		545	
8	Ennakkoraivaus	2024	1,4		- 498	Harvennus 2025,
10	Ennakkoraivaus	2024	0,8		- 284	Energiapuuharvennus 2025,
11	Ennakkoraivaus	2025	1,6		- 560	Ensiharvennus 2026,
14	Ennakkoraivaus	2025	0,9		- 331	Harvennus 2026,
16	Ennakkoraivaus	2025	0,7		- 234	Harvennus 2026,
18	Kuusen istutus	2030	0,9		- 637	Avohakkuu 2029,
	Laikkumätästys	2030	1,8		738	
	Männyn istutus	2030	0,9		637	
	Taimikon varhaisperkaus	2034	1,8		646	
	Taimikonharvennus	2043	1,8		831	
	Uudistusalan raivaus	2029	1,8		369	
19	Kuusen istutus	2030	0,5		- 334	Avohakkuu 2029,
	Laikkumätästys	2030	1,0		387	
	Männyn istutus	2030	0,5		334	
	Taimikon varhaisperkaus	2034	1,0		339	
	Taimikonharvennus	2043	1,0		436	
	Uudistusalan raivaus	2029	1,0		194	
22	Taimikon varhaisperkaus	2024	0,7		233	runsaasti lehtipuuvesakkoa
	Taimikonharvennus	2032	0,7		300	
23	Kuusen istutus	2027	0,3		- 225	Avohakkuu 2026,
	Laikkumätästys	2027	0,3		131	
	Taimikon varhaisperkaus	2031	0,3		114	
	Taimikonharvennus	2039	0,3		147	
	Uudistusalan raivaus	2026	0,3		65	
24	Taimikonharvennus	2028	1,5		694	
25	Ennakkoraivaus	2028	0,9		- 306	Harvennus 2029,

Kuvio	Työlaji	Ehdotettu hoitotyövuosi	Pinta-ala, ha	Määrä kpl/g	Kustannus-arvio, €	Lisätiedot
27	Nuoren metsän kunnostus	2024	1,0		602	
28	Nuoren metsän kunnostus	2024	0,8		495	
29	Nuoren metsän kunnostus	2024	1,4		840	
30	Ennakkoraivaus	2024	1,1		- 400	Harvennus 2025, Jätetään kuusiryhmiä
31	Taimikon varhaisperkaus Taimikonharvennus	2024 2031	0,9 0,9		304 391	
34	Ennakkoraivaus	2024	1,0		- 343	Energiapuuharvennus 2025,
36	Ennakkoraivaus	2024	2,9		- 1 019	Energiapuuharvennus 2025,
MAASTOKESKUS 927-416-3-266						
48	Männyn kylvä Taimikon varhaisperkaus Taimikonharvennus Uudistusalan raivaus Äestys	2026 2032 2039 2025 2026	0,6 0,6 0,6 0,6 0,6		- 122 209 268 119 149	Avohakkuu 2025,
49	Taimikon varhaisperkaus	2025	1,4		505	haapavesakkoa
MÄKELÄ 927-405-4-138						
482	Laikkumätästys Mekaaninen heinäntorjunta Rauduskoivun istutus Taimikonharvennus Tammen istutus Uudistusalan raivaus	2027 2028 2027 2034 2027 2026	0,8 0,8 0,7 0,8 0,2 0,8		- 335 209 462 377 120 167	Avohakkuu 2026, istutetaan myös tammaa

Kuvio	Työlaji	Ehdotettu hoitotyövuosi	Pinta-ala, ha	Määrä kpl/g	Kustannus-arvio, €	Lisätiedot
544	Pienpuuston hoito	2025	0,2		137	Tarvittaessa raivataan pihlajan ja vaahteran alikasvosta.
753	Taimikon varhaisperkaus	2024	1,9		657	Runsaasti lehtipuuvesakkoa
	Taimikonharvennus	2033	1,9		845	
755	Ennakkoraivaus	2025	1,1		- 388	Harvennus 2026,
758	Ennakkoraivaus	2030	2,4		- 835	Harvennus 2031,
763	Taimikonharvennus	2024	1,2		552	
892	Ennakkoraivaus	2024	0,9		- 302	Harvennus 2025,
893	Kuusen istutus	2025	1,2		- 860	Avohakkuu 2024,
	Laikkumätästys	2025	1,2		498	
	Taimikon varhaisperkaus	2029	1,2		436	
	Taimikonharvennus	2037	1,2		561	
895	Ennakkoraivaus	2024	2,3		- 800	Harvennus 2025,
896	Kuusen istutus	2031	0,2		- 149	Avohakkuu 2030,
	Laikkumätästys	2031	0,4		173	
	Männyn istutus	2031	0,2		149	
	Taimikon varhaisperkaus	2035	0,4		151	
	Taimikonharvennus	2044	0,4		194	
	Uudistusalan raivaus	2030	0,4		86	
897	Kuusen istutus	2029	1,6		- 1 124	Avohakkuu 2028,
	Laikkumätästys	2029	1,6		652	
	Taimikon varhaisperkaus	2033	1,6		570	
	Taimikonharvennus	2041	1,6		733	
	Uudistusalan raivaus	2028	1,6		326	
Kuvio	Työlaji	Ehdotettu hoitotyövuosi	Pinta-ala, ha	Määrä kpl/g	Kustannus-arvio, €	Lisätiedot
METSOLA 927-447-1-175						
471.3					-	Harvennus 2028,

Kuvio	Työlaji	Ehdotettu hoitotyövuosi	Pinta-ala, ha	Määrä kpl/g	Kustannus-arvio, €	Lisätiedot
471.3	Ennakkoraivaus	2027	1,3		468	
MOKSINRANTA 927-417-4-12						
730	Ennakkoraivaus	2028	1,7		- 590	Harvennus 2029,
731	Ennakkoraivaus	2025	0,9		- 324	Harvennus 2026,
732	Ennakkoraivaus	2025	0,6		- 200	Ensiharvennus 2026,
732.1	Ennakkoraivaus	2028	0,4		- 138	Harvennus 2029,
MYRSKYLÄ 927-427-1-409						
591	Laikkumätästys	2026	1,3		- 517	Avohakkuu 2025,
	Mekaaninen heinäntorjunta	2027	1,3		323	
	Rauduskoivun istutus	2026	1,0		713	istutetaan myös tammea
	Taimikonharvennus	2032	1,3		581	
	Tammen istutus	2026	0,3		185	
	Uudistusalan raivaus	2025	1,3		258	
MYRSKYMÄKI 927-432-6-56						
742	Taimikonharvennus	2025	2,6		- 1 191	Ensiharvennus 2034,
744	Laikkumätästys	2036	1,2		- 471	Avohakkuu 2035,
	Rauduskoivun istutus	2036	1,2		812	
	Taimikonharvennus	2041	1,2		530	
	Uudistusalan raivaus	2035	1,2		235	
747					-	Ensiharvennus 2035,

Kuvio	Työlaji	Ehdotettu hoitotyövuosi	Pinta-ala, ha	Määrä kpl/g	Kustannus-arvio, €	Lisätiedot
747	Taimikonharvennus	2025	0,7		335	Raivataan pihlajaa ja muuta pusikkoa
748	Ennakkoraivaus	2034	0,8		- 271	Harvennus 2035,
NUMMENRANTA 927-421-1-542						
13	Taimikonharvennus	2025	0,9		418	
16	Taimikonharvennus	2027	0,3		144	
36.1	Pienpuuston hoito	2025	0,6		384	Avataan maisemaa, raivataan pihlajaa ja haapaa
70	Ennakkoraivaus	2025	0,9		- 322	Harvennus 2026,
71	Ennakkoraivaus	2025	0,9		- 306	Harvennus 2026,
NUMMI 927-421-1-376						
33	Pienpuuston hoito	2026	0,9		527	Avataan maisemaa, harvennetaan männynntaimiryhmiä
PÄÄKSLAHTI 927-435-6-95						
600	Laikkumätästys	2029	0,7		- 295	Avohakkuu 2028,
	Rauduskoivun istutus	2029	0,7		509	
	Taimikonharvennus	2035	0,7		332	
	Uudistusalan raivaus	2028	0,7		147	
601.1	Ennakkoraivaus	2027	0,4		- 134	Avohakkuu 2028,
	Laikkumätästys	2029	0,4		153	
	Männyn istutus	2029	0,4		264	
	Taimikon varhaisperkaus	2033	0,4		134	
	Taimikonharvennus	2041	0,4		172	

Kuvio	Työlaji	Ehdotettu hoitotyövuosi	Pinta-ala, ha	Määrä kpl/g	Kustannus-arvio, €	Lisätiedot
601.1	Uudistusalan raivaus	2028	0,4		76	
603.1	Taimikonharvennus	2027	0,3		149	
609	Ennakkoraivaus	2025	2,1		- 736	Harvennus 2026, Jätetään kuusi- ja pajuryhmiä
636	Taimikonharvennus	2025	0,9		413	
636.1	Ennakkoraivaus	2033	1,4		- 491	Ensiharvennus 2034,
637	Taimikonharvennus	2025	1,8		822	
652	Ennakkoraivaus	2029	0,3		- 108	Ensiharvennus 2030,
654	Taimikonharvennus	2025	1,2		527	
654.1	Taimikonharvennus	2024	1,0		435	
657.1	Taimikonharvennus	2027	0,2		109	Jätetään paikoin tiheiköksi
658	Taimikonharvennus	2025	0,1		52	
658.1	Taimikonharvennus	2024	0,7		335	
661	Ennakkoraivaus	2034	1,1		- 388	Ensiharvennus 2035,
662	Ennakkoraivaus	2030	1,9		- 666	Ensiharvennus 2031,
670	Taimikonharvennus	2025	1,8		798	
671	Taimikon tarkastus	2030	3,5		- -	Pienaukkohakkuu 2025, Katsotaan, kuinka pienaukot ovat taimettuneet.
672	Ennakkoraivaus	2029	0,9		- 306	Poimintahakkuu 2030,
693	Ennakkoraivaus	2025	2,0		- 698	Harvennus 2026,
695	Ennakkoraivaus	2033	2,0		- 714	Ensiharvennus 2034,

Kuvio	Työlaji	Ehdotettu hoitotyövuosi	Pinta-ala, ha	Määrä kpl/g	Kustannus-arvio, €	Lisätiedot
695.1	Nuoren metsän kunnostus	2028	1,0		597	
699	Ennakkoraivaus	2033	1,2		- 435	Ensiharvennus 2034,
701	Nuoren metsän kunnostus	2028	3,7		2 231	
701.1	Ennakkoraivaus	2033	0,6		- 208	Ensiharvennus 2034,
719	Ennakkoraivaus	2033	3,5		- 1 208	Harvennus 2034, raivataan kuusialikasvosta
720	Ennakkoraivaus	2025	1,9		- 674	Poimintahakkuu 2026, raivataan alikasvosta poimintahakkuun tieltä
721	Ennakkoraivaus	2030	3,3		- 1 160	Ensiharvennus 2031,

Kuvio	Työlaji	Ehdotettu hoitotyövuosi	Pinta-ala, ha	Määrä kpl/g	Kustannus-arvio, €	Lisätiedot
PÄSSI 927-451-3-105						
561	Pienpuuston hoito	2024	1,0		601	raivataan pienpuustoa, jätetään tiheikköjä

Kuvio	Työlaji	Ehdotettu hoitotyövuosi	Pinta-ala, ha	Määrä kpl/g	Kustannus-arvio, €	Lisätiedot
PETÄJIKKÖ 927-416-3-254						
2	Ennakkoraivaus	2029	1,6		- 569	Ensiharvennus 2030,

Kuvio	Työlaji	Ehdotettu hoitotyövuosi	Pinta-ala, ha	Määrä kpl/g	Kustannus-arvio, €	Lisätiedot
PEURANRINNE 927-448-2-192						
733	Ennakkoraivaus	2029	0,8		- 278	Ensiharvennus 2030,

Kuvio	Työlaji	Ehdotettu hoitotyövuosi	Pinta-ala, ha	Määrä kpl/g	Kustannus-arvio, €	Lisätiedot
POHJARINNE 927-427-1-422						

Kuvio	Työlaji	Ehdotettu hoitotyövuosi	Pinta-ala, ha	Määrä kpl/g	Kustannus-arvio, €	Lisätiedot
592	Pienpuuston hoito	2025	0,7		433	Maiseman avaus: raivataan pihlajapusikkaa, jätetään tammia/mäntyjä/koivuja
593	Pienpuuston hoito	2025	1,1		637	Avataan maisemaa, jätetään tiheiköitä
	Pienpuuston hoito	2025	1,1		637	Avataan maisemaa, jätetään tiheiköitä
594	Pienpuuston hoito	2025	1,2		737	Maiseman avaus, raivataan alikasvospusikkaa
595	Pienpuuston hoito	2025	0,5		296	Raivataan alikasvospusikkaa, jätetään tammet

Kuvio	Työlaji	Ehdotettu hoitotyövuosi	Pinta-ala, ha	Määrä kpl/g	Kustannus-arvio, €	Lisätiedot
RANTAPELTO 927-401-2-790						
126	Pienpuuston hoito	2025	0,6		377	Avataan maisemaa. Jätetään pihlajia ja vaahteroita.

Kuvio	Työlaji	Ehdotettu hoitotyövuosi	Pinta-ala, ha	Määrä kpl/g	Kustannus-arvio, €	Lisätiedot
Ridalinmetsä 927-436-1-338						
839	Ennakkoraivaus	2025	3,1		- 1 091	Ensiharvennus 2026,
845	Ennakkoraivaus	2025	1,2		- 416	Ensiharvennus 2026, Jätetään tiheiköitä ja pihlajia ym. kasvamaan
846.1	Ennakkoraivaus	2033	10,6		- 3 702	Ensiharvennus 2034,
848	Pienpuuston hoito	2026	2,1		1 251	Avataan maisemaa, jätetään tiheiköitä
849.1	Ennakkoraivaus	2033	3,1		- 1 096	Ensiharvennus 2034, Jätetään tiheiköitä

Kuvio	Työlaji	Ehdotettu hoitotyövuosi	Pinta-ala, ha	Määrä kpl/g	Kustannus- arvio, €	Lisätiedot
853	Taimikon varhaisperkaus	2025	5,8		2 034	
RIITAPERÄ 927-406-4-133						
1	Laikkumätästys	2026	0,3		- 118	Avohakkuu 2025,
	Mekaaninen heinäntorjunta	2027	0,3		74	
	Rauduskoivun istutus	2026	0,2		163	Istutetaan myös tammaa
	Taimikonharvennus	2031	0,3		133	
	Tammen istutus	2026	0,1		42	
	Uudistusalan raivaus	2025	0,3		59	
2	Laikkumätästys	2026	0,4		- 153	Avohakkuu 2025,
	Rauduskoivun istutus	2026	0,4		264	
	Taimikonharvennus	2031	0,4		172	
	Uudistusalan raivaus	2025	0,4		77	
RINNEMETSÄ 927-454-1-136						
210	Ennakkoraivaus	2025	0,7		- 236	Harvennus 2026,
211	Ennakkoraivaus	2025	0,4		- 152	Harvennus 2026,
213	Ennakkoraivaus	2025	3,0		- 1 052	Harvennus 2026,
214	Ennakkoraivaus	2025	0,6		- 224	Poimintahakkuu 2026,
RINTEELÄ 927-401-2-398						
126.1	Ennakkoraivaus	2027	0,7		- 231	Harvennus 2028,

Kuvio	Työlaji	Ehdotettu hoitotyövuosi	Pinta-ala, ha	Määrä kpl/g	Kustannus- arvio, €	Lisätiedot
SARKOJA 927-416-2-103						
367	Kuusen istutus	2029	0,6		- 442	Avohakkuu 2028,
	Laikkumätästys	2029	0,6		256	
	Taimikon varhaisperkaus	2033	0,6		224	
	Taimikonharvennus	2041	0,6		288	
	Uudistusalan raivaus	2028	0,6		128	
SORAMAA 927-440-5-14						
489.1	Ennakkoraivaus	2029	1,9		- 673	Ensiharvennus 2030,
SVEITSINMÄKI 1 927-406-20-8						
8	Ennakkoraivaus	2024	3,6		- 1 260	Harvennus 2025,
8.1	Laikkumätästys	2025	1,1		- 433	Avohakkuu 2024,
	Rauduskoivun istutus	2025	1,1		746	
	Taimikonharvennus	2034	1,1		487	
	Uudistusalan raivaus	2025	1,1		216	
8.2	Taimikonharvennus	2025	2,0		921	
9	Ennakkoraivaus	2030	4,0		- 1 397	Harvennus 2031,
16	Taimikonharvennus	2025	0,2		69	Kuvion eteläosassa ei juurikaan puustoa
17	Ennakkoraivaus	2024	0,7		- 254	Harvennus 2025,
19	Taimikonharvennus	2026	0,4		170	
21	Ennakkoraivaus	2028	0,1		- 50	Ensiharvennus 2029,
22	Ennakkoraivaus	2024	1,1		- 393	Harvennus 2025,
23	Ennakkoraivaus	2024	0,6		- 214	Harvennus 2025,

Kuvio	Työlaji	Ehdotettu hoitotyövuosi	Pinta-ala, ha	Määrä kpl/g	Kustannus- arvio, €	Lisätiedot
26	Taimikonharvennus	2026	0,5		227	
T1 K211 927-416-3-251						
1	Ennakkoraivaus	2029	0,9		- 319	Ensiharvennus 2030,
TAKAMAA 927-404-2-0						
538	Laikkumätästys	2026	0,5		- 189	Avohakkuu 2025,
	Rauduskoivun istutus	2026	0,5		326	
	Taimikonharvennus	2032	0,5		213	
	Uudistusalan raivaus	2025	0,5		94	
TAMMIVEHMAA 927-401-2-779						
161					-	Harvennus 2024,
TAVASTILA 927-406-2-635						
5	Laikkumätästys	2026	2,1		- 846	Avohakkuu 2025,
	Männyn istutus	2026	2,1		1 459	
	Taimikon varhaisperkaus	2030	2,1		740	
	Taimikonharvennus	2039	2,1		952	
	Uudistusalan raivaus	2025	2,1		423	
9	Laikkumätästys	2034	0,4		- 180	Avohakkuu 2033,
	Rauduskoivun istutus	2034	0,4		310	
	Taimikonharvennus	2039	0,4		202	
	Uudistusalan raivaus	2033	0,4		90	
11	Taimikonharvennus	2029	3,8		1 731	
12	Taimikonharvennus	2029	0,3		146	

Kuvio	Työlaji	Ehdotettu hoitotyövuosi	Pinta-ala, ha	Määrä kpl/g	Kustannus- arvio, €	Lisätiedot
13	Ennakkoraivaus	2024	0,8		- 277	Harvennus 2025,
15	Ennakkoraivaus	2024	0,4		- 147	Poimintahakkuu 2025,
30	Ennakkoraivaus	2024	1,2		- 408	Harvennus 2025,
34	Ennakkoraivaus	2025	2,1		- 723	Harvennus 2026,
45	Ennakkoraivaus	2025	1,8		- 638	Harvennus 2026,
46	Ennakkoraivaus	2029	0,3		- 118	Harvennus 2030,
48	Ennakkoraivaus	2026	0,2		- 73	Ensiharvennus 2027,
50	Ennakkoraivaus	2029	1,1		- 374	Ensiharvennus 2030, Kalliokumpareta ei raivata
52	Ennakkoraivaus	2029	1,9		- 662	Ensiharvennus 2030,
55	Ennakkoraivaus	2032	0,6		- 224	Ensiharvennus 2033,
77	Nuoren metsän kunnostus	2026	0,5		297	
81	Ennakkoraivaus	2025	0,5		- 173	Harvennus 2026,
84	Ennakkoraivaus	2025	0,6		- 221	Harvennus 2026,
86	Ennakkoraivaus	2032	0,9		- 306	Harvennus 2033,
Kuvio	Työlaji	Ehdotettu hoitotyövuosi	Pinta-ala, ha	Määrä kpl/g	Kustannus- arvio, €	Lisätiedot
TOUKOLAHTI 927-401-2-788						
808	Laikkumätästys	2029	0,7		- 261	Avohakkuu 2028,
	Mekaaninen heinäntorjunta	2030	0,7		163	
	Rauduskoivun istutus	2029	0,7		449	
	Taimikonharvennus	2037	0,7		293	

Kuvio	Työlaji	Ehdotettu hoitotyövuosi	Pinta-ala, ha	Määrä kpl/g	Kustannus-arvio, €	Lisätiedot
808	Uudistusalan raivaus	2028	0,7		130	
809	Ennakkoraivaus	2032	0,9		- 298	Ensiharvennus 2033,
810	Kuusen istutus	2029	0,6		- 405	Avohakkuu 2028,
	Laikkumätästys	2029	0,6		235	
	Mekaaninen heinätorjunta	2030	0,6		147	
	Taimikon varhaisperkaus	2033	0,6		205	
	Taimikonharvennus	2040	0,6		264	
	Uudistusalan raivaus	2028	0,6		117	
812	Laikkumätästys	2029	0,6		- 223	Avohakkuu 2028,
	Mekaaninen heinätorjunta	2030	0,6		139	
	Rauduskoivun istutus	2029	0,6		384	
	Taimikonharvennus	2037	0,6		251	
	Uudistusalan raivaus	2028	0,6		111	
TUOHILEHTO 927-401-2-650						
175	Ennakkoraivaus	2033	0,4		- 142	Ensiharvennus 2034,
176	Taimikon varhaisperkaus	2027	1,1		391	
	Taimikonharvennus	2036	1,1		502	
Tuohivehmaanpuisto 927-401-2-906						
575	Pienpuuston hoito	2028	0,6		338	Avataan maisemaa, länsipuolelle saa jäädä tiheikköä
576					-	Poimintahakkuu 2025,
TUUSANKORPI 927-406-3-442						
Kuvio	Työlaji	Ehdotettu hoitotyövuosi	Pinta-ala, ha	Määrä kpl/g	Kustannus-arvio, €	Lisätiedot

Kuvio	Työlaji	Ehdotettu hoitotyövuosi	Pinta-ala, ha	Määrä kpl/g	Kustannus-arvio, €	Lisätiedot
778.1	Taimikonharvennus	2030	0,1		39	
Työpaikka-alue 927-433-2-241						
885	Laikkumätästys	2029	0,1		- 55	Avohakkuu 2028,
	Rauduskoivun istutus	2029	0,1		94	
	Taimikonharvennus	2035	0,1		61	
	Uudistusalan raivaus	2028	0,1		27	
VASTAMÄKI 927-434-9-441						
814	Pienpuuston hoito	2026	1,3		772	Raivataan alikasvospihlajaa
YLEINEN ALUE 1 927-2-9903-1						
584	Ennakkoraivaus	2025	0,5		- 175	Poimintahakkuu 2026,
YLI-LANKILA 927-421-1-588						
5	Taimikonharvennus	2036	1,2		- 540	Poimintahakkuu 2026, Harvennetaan kuusentaimiryhmiä
7	Ennakkoraivaus	2025	0,8		- 288	Ensiharvennus 2026,
9	Taimikonharvennus	2025	1,1		484	
10	Taimikonharvennus	2025	1,7		748	
12	Ennakkoraivaus	2031	0,3		- 99	Ensiharvennus 2032,
17	Ennakkoraivaus	2031	2,8		- 972	Ensiharvennus 2032,

Kuvio	Työlaji	Ehdotettu hoitotyövuosi	Pinta-ala, ha	Määrä kpl/g	Kustannus-arvio, €	Lisätiedot
19	Ennakkoraivaus	2025	0,7		- 248	Ensiharvennus 2026,
20	Ennakkoraivaus	2025	2,8		- 989	Ensiharvennus 2026,
21	Ennakkoraivaus	2024	3,5		- 1 214	Avohakkuu 2026,
	Kuusen istutus	2027	1,7		1 196	
	Laikkumätästys	2027	3,5		1 387	
	Männyn istutus	2027	1,7		1 196	
	Taimikon varhaisperkaus	2031	3,5		1 214	
	Taimikonharvennus	2039	3,5		1 560	
	Uudistusalan raivaus	2026	3,5		693	
22	Taimikonharvennus	2024	0,4		173	
24					-	Poimintahakkuu 2025,
26	Taimikonharvennus	2035	0,6		- 248	Poimintahakkuu 2025, Harvennetaan kuusentaimiryhmiä.
Kuvio	Työlaji	Ehdotettu hoitotyövuosi	Pinta-ala, ha	Määrä kpl/g	Kustannus-arvio, €	Lisätiedot
YLITALO 927-401-2-585						
154	Ennakkoraivaus	2033	0,5		- 175	Ensiharvennus 2034,
155	Ennakkoraivaus	2032	1,0		- 348	Ensiharvennus 2033,
157					-	Poimintahakkuu 2025,
159	Hakkuutähteiden korjuu	2024	2,0		- -	Avohakkuu 2024,
	Kuusen istutus	2025	2,0		1 346	
	Laikkumätästys	2025	2,0		780	
	Taimikon varhaisperkaus	2028	2,0		683	
	Taimikonharvennus	2037	2,0		878	
163	Ennakkoraivaus	2027	3,2		- 1 115	Ensiharvennus 2028,
167	Ennakkoraivaus	2024	1,1		- 389	Ensiharvennus 2025,
180					-	Ensiharvennus 2025,

Kuvio	Työlaji	Ehdotettu hoitotyövuosi	Pinta-ala, ha	Määrä kpl/g	Kustannus- arvio, €	Lisätiedot
180	Ennakkoraivaus	2024	1,4		503	
181	Ennakkoraivaus	2024	1,0		- 339	Ensiharvennus 2025,
182	Ennakkoraivaus	2028	1,3		- 438	Ensiharvennus 2029,
183	Ennakkoraivaus	2024	1,4		- 485	Ensiharvennus 2025,
186	Ennakkoraivaus	2026	1,2		- 432	Ensiharvennus 2027,
Yhteensä			481,2		193 234	